



VICEPRESIDENCIA DE
DESARROLLO ECONÓMICO
Y COMPETITIVIDAD

Encuesta Talento Humano ANDI

Resultados generales

ENCUESTA DE TALENTO HUMANO ANDI 2021



Segunda
versión de la
encuesta
La anterior se
presentó en
2019



Se inició la
recolección de
la información
en abril de
2021



181 encuestas
recibidas de todos
los sectores y
regiones



3 módulos:
Actualidad
Futuro
Capacitaciones

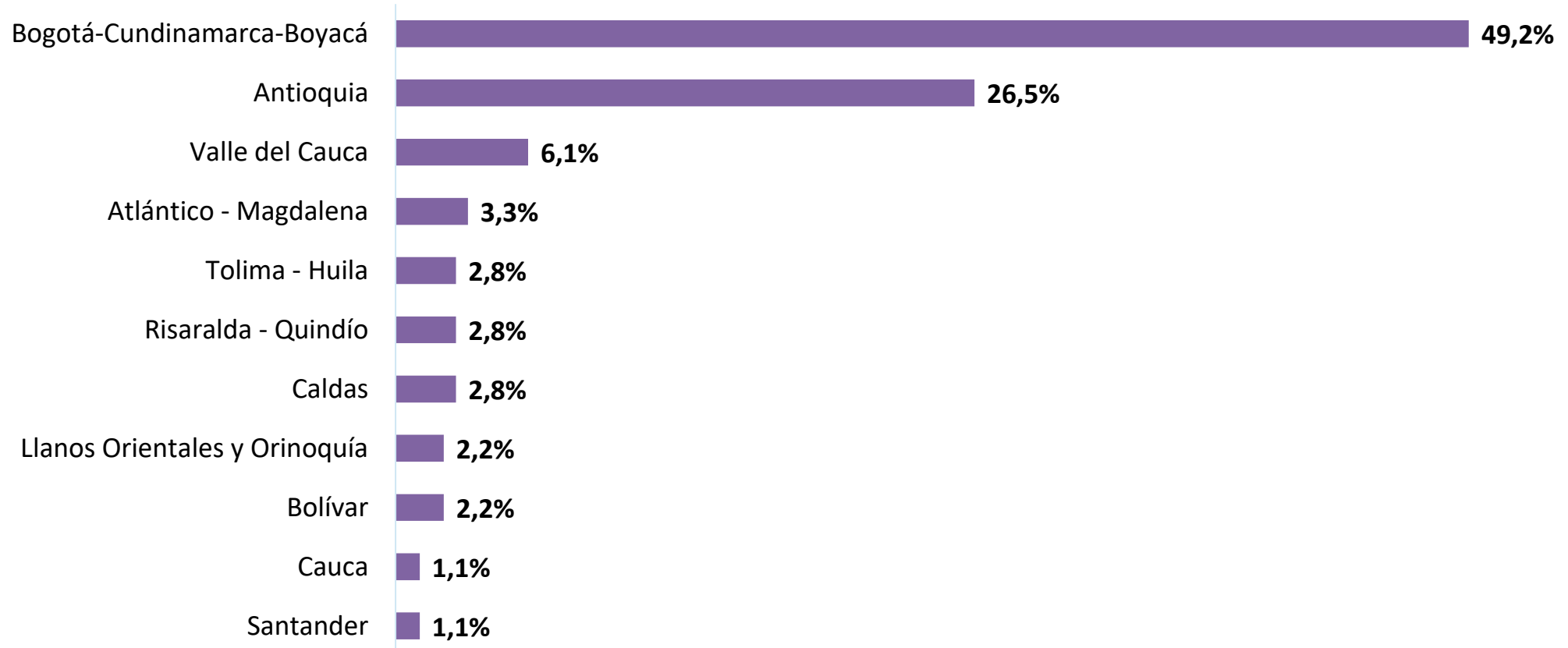
CARACTERIZACIÓN DE LAS RESPUESTAS POR SECTOR



Fuente: Encuesta talento humano ANDI

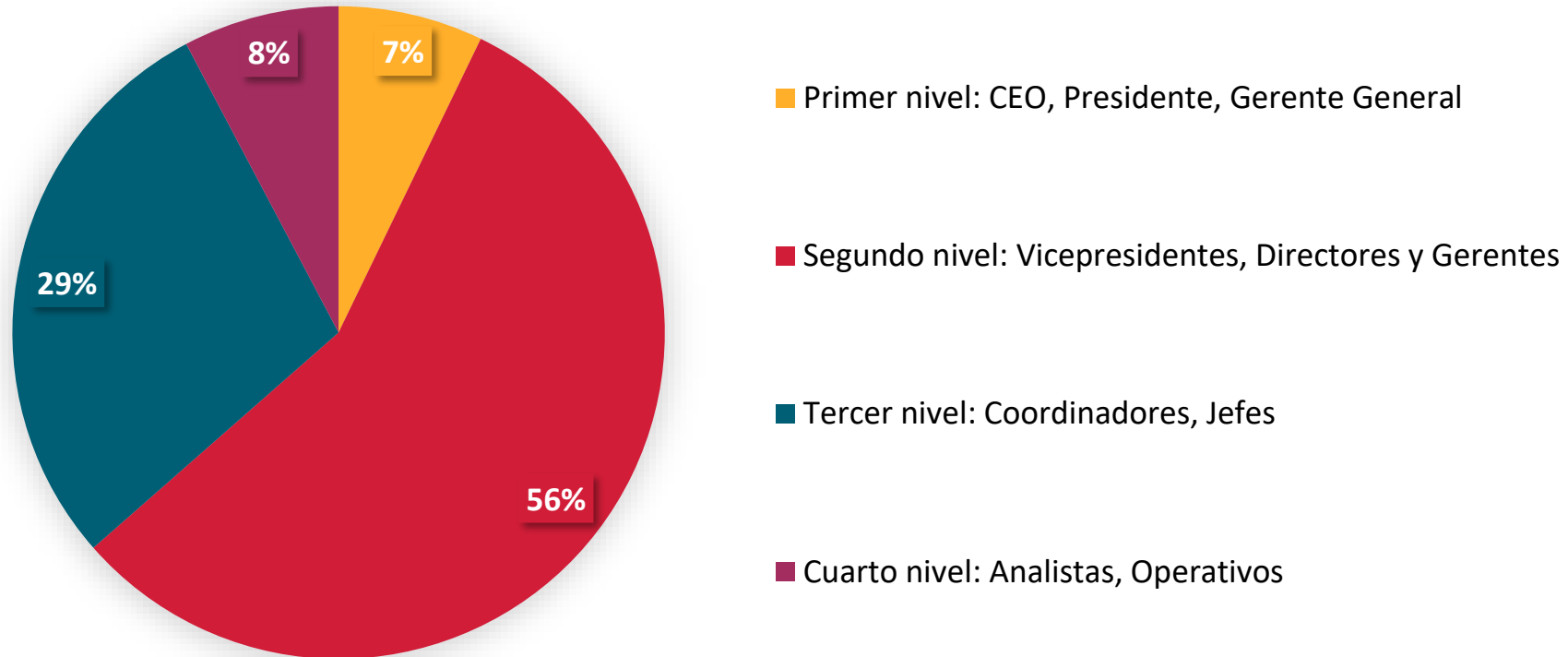
CARACTERIZACIÓN DE LAS RESPUESTAS POR REGIÓN

Seccionales

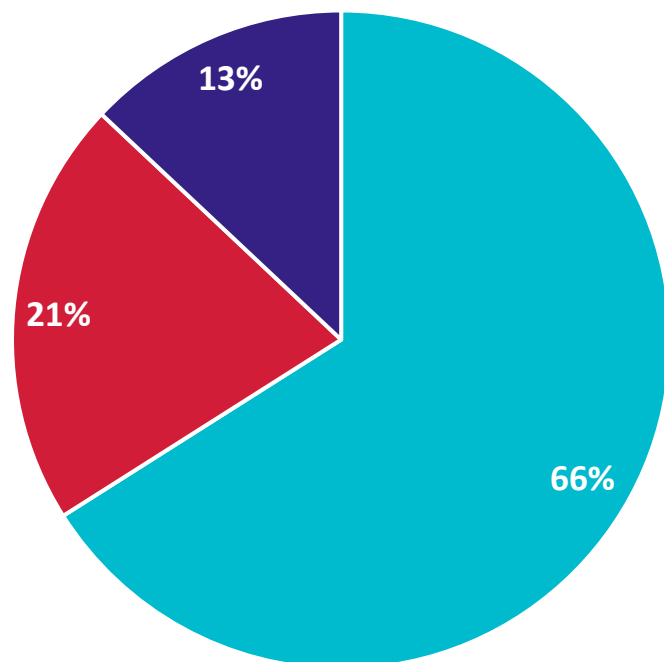


CARACTERIZACIÓN DE LAS RESPUESTAS

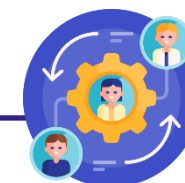
Responden la encuesta



TIPO DE CONTRATO DE LOS EMPLEADOS DE LAS EMPRESAS



- Contrato indefinido
- Contrato a término fijo
- Empresas de servicios temporales



Total de empleados
de las empresas:
244.880



Actualidad



CANALES DE BÚSQUEDA

Primer nivel



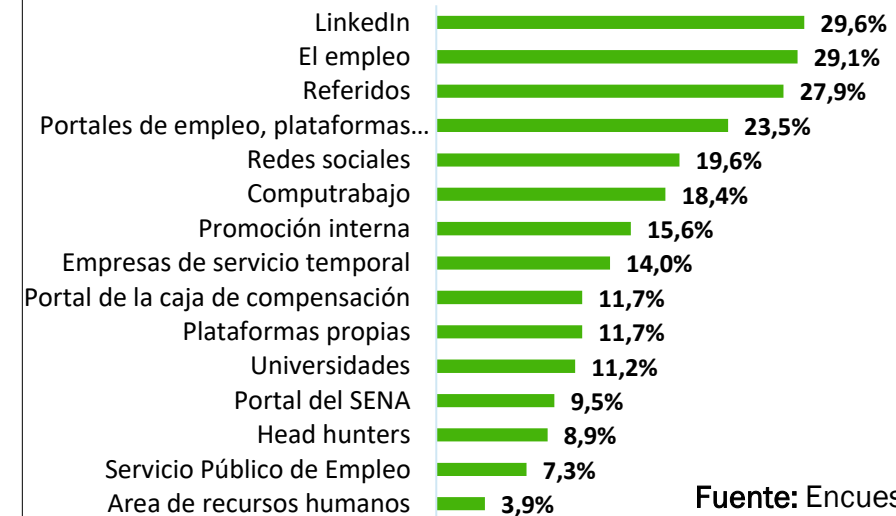
Segundo nivel



Tercer nivel



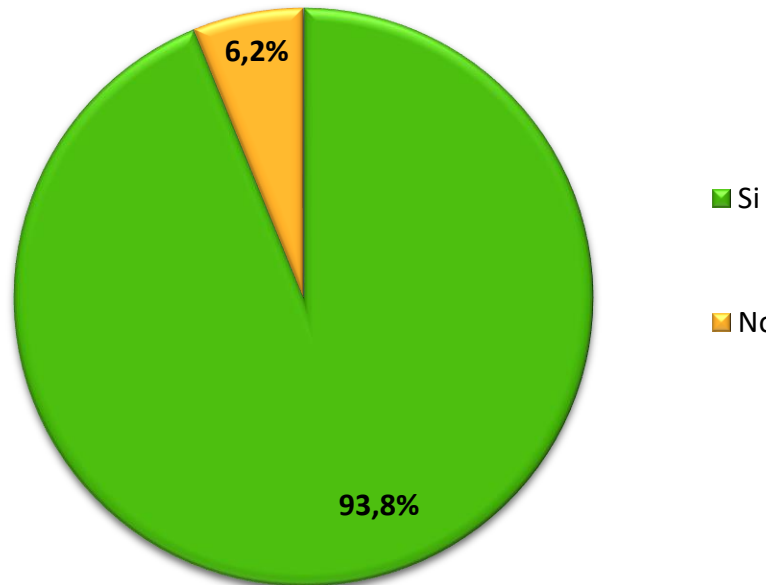
Cuarto nivel



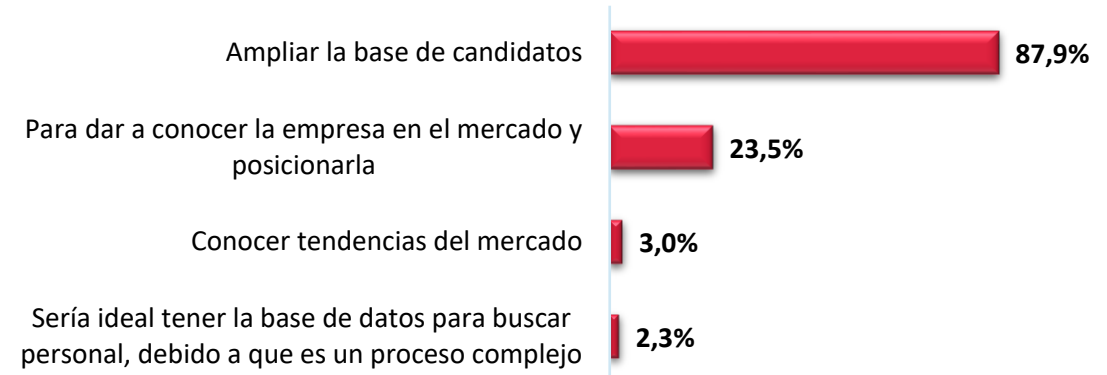
Fuente: Encuesta talento humano ANDI

INTERÉS EN FERIA DE EMPLEO ANDI

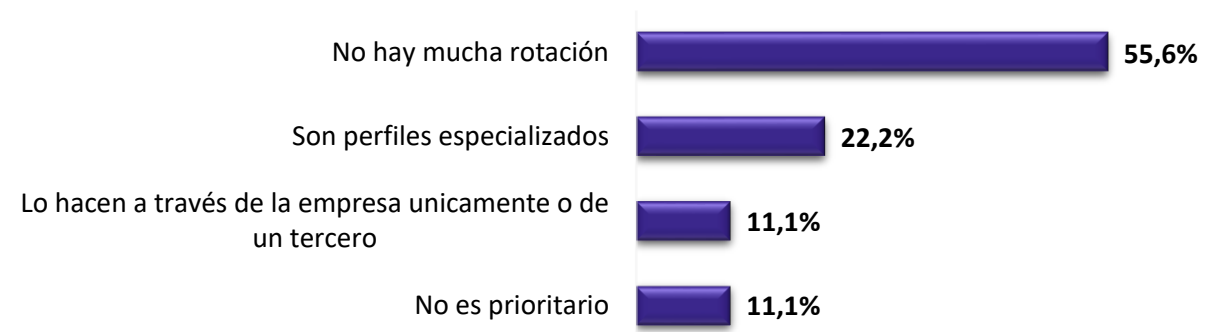
¿Estaría interesado en participar en una feria de talento desarrollada por la ANDI?



Motivos por los que le interesaría participar



Motivos por los que no está interesado en participar



Ranking Habilidades WEF

- 1 Pensamiento analítico e innovación
- 2 Liderazgo e influencia social
- 3 Aprendizaje activo y estrategias de aprendizaje
- 4 Pensamiento crítico y análisis
- 5 Resolución de problemas complejos
- 6 Creatividad, originalidad e iniciativa
- 7 Resiliencia, tolerancia al estrés y flexibilidad
- 8 Razonamiento, resolución de problemas e ideación
- 9 Uso, seguimiento y control de la tecnología
- 10 Diseño y programación de tecnología

COMPETENCIAS IMPORTANTES PARA LOS TRABAJADORES POR NIVELES

Nivel 1



Nivel 2



Tipos de liderazgo mencionados: Liderazgo 4.0, inspirador, gentil, inclusivo, integral, adaptativo, transformacional, consciente, de servicio, para el cambio, nuevos enfoques de liderazgo.

COMPETENCIAS IMPORTANTES PARA LOS TRABAJADORES POR NIVELES



Nivel 3



Nivel 4



Fuente: Encuesta talento humano ANDI

CARGOS MÁS DIFÍCILES DE CONSEGUIR



¿CUÁLES SON LOS CARGOS MÁS DIFÍCILES DE CONSEGUIR? ESPECIFIQUE LO SIGUIENTE PARA CADA CARGO:

- Nombre del cargo 1
- Área a la que pertenece
- Nivel del cargo
- Competencias que considera difíciles de encontrar
- Nivel de estudios mínimo
- ¿Por qué razones no consigue este cargo?

ALGUNOS DE LOS CARGOS MÁS DIFÍCILES DE CONSEGUIR



DIGITALES

- Científico de datos
- Arquitectos de software
- Especialista en analítica
- Especialista en ciberseguridad
- Ingenieros de TI
- Cargos de transformación digital
- Desarrolladores de tecnología
- Programador



OPERATIVOS/PLANTA

- Conductores
- Mecánicos
- Operativos de producción
- Montacarguista
- Cargos de mantenimiento
- Técnicos en minería
- Coach técnicos
- Ingeniero de proyectos
- Auxiliares logísticos
- Analista/Auxiliar calidad



ADMINISTRATIVOS

- Cargos de talento humano
- Auxiliares contables
- Abogados



COMERCIAL

- Cargos comerciales
- Ingeniero de ventas
- Key account manager



INNOVACIÓN

- Ejecutivo de innovación
- Investigación y desarrollo



MERCADEO

- Jefe inteligencia de mercado



BILINGUES

- Cargos bilingües
- Gerenciales con bilingüismo

EJEMPLOS DE COMPETENCIAS DIFÍCILES EN LOS CARGOS

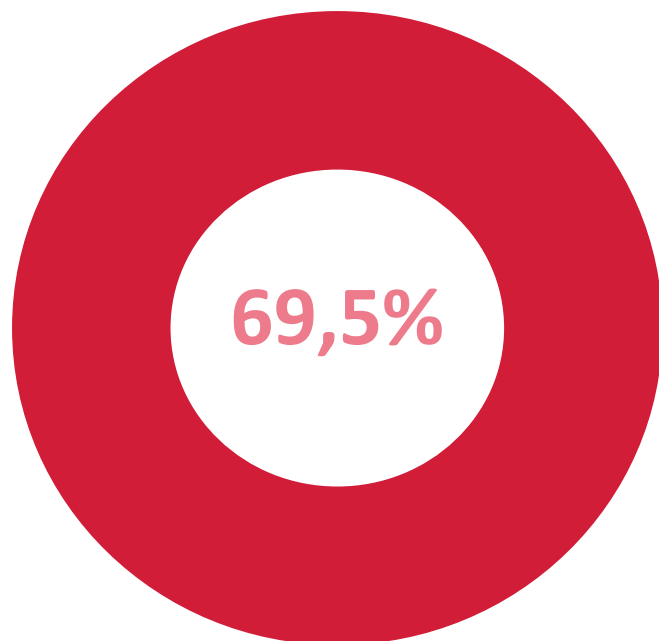
CARGO	COMPETENCIAS DIFÍCILES DE ENCONTRAR
Programador	<ul style="list-style-type: none">• Pensamiento estratégico• Manejo de nuevas tecnologías• Conocimiento en ciencias del comportamiento y datos• Agilismo• Bilingüismo• Desarrollo de Software• Manejo de las diferentes licencias tecnológicas y digitales• Son cargos con alta demanda en el mercado• Exigencia salarial alta
Desarrollador de Software	<ul style="list-style-type: none">• Técnicas especializadas• Programación• Bilingüismo• Conocimiento y manejo de diferentes programas• Cargo con alta demanda en el mercado, lo que hace que las ofertas económicas sean muy variadas para el nivel y el nivel de exigencia salarial es alto• Mucha rotación• Escasa competencia técnica, no pasan las pruebas de conocimientos en el lenguaje de programación específico.

EJEMPLOS DE COMPETENCIAS DIFÍCILES EN LOS CARGOS

CARGO	COMPETENCIAS DIFÍCILES DE ENCONTRAR
Asesores Comerciales	<ul style="list-style-type: none">• Resolución de problemas• Negociación• Influencia• Experiencia específica en el sector• Liderazgo• Desarrollo del talento• Habilidad comercial y de negociación• Poco conocimiento técnico• Bilingüismo• Dificultad de encontrar experiencia y conocimiento en la industria específica
Técnico en Mantenimiento	<ul style="list-style-type: none">• Resiliencia• Falta de conocimiento técnico• Poca oferta de estos profesionales• Bajo conocimiento en equipos e infraestructura• Autodisciplina• Adaptabilidad• Falta de experiencia específica en algún sector

EXIGENCIA DE TÍTULO

En los últimos 2 años, ¿A qué porcentaje de sus vacantes les exige un título técnico, tecnólogo o universitario para su vinculación?



Para los que no exige ningún título, ¿Qué tiene en cuenta a la hora de contratarlo?



¿QUÉ CAMBIOS PODRÍA SUGERIR EN LOS PROGRAMAS DE FORMACIÓN?





Futuro



PUESTOS QUE SE VAN A CREAR EN LOS PRÓXIMOS DOS AÑOS



DIGITALES

- Jefe TI
- Líder de estrategia digital
- Programación y alta tecnología
- Cargos en Tecnología
- Desarrolladores
- Business Intelligence
- Business analytics
- Inteligencia artificial
- Desarrolladores de software
- Profesional en data science
- Cargos en cyber seguridad
- Influencer
- Hacker



PRODUCCIÓN/ OPERACIONES

- Auxiliares producción
- Auxiliar de mantenimiento
- Electricista
- Conductores
- Auxiliares logísticos
- Supervisor de operaciones
- Ingeniero montaje de planta
- Operarios



ADMINISTRATIVOS

- Finanzas: líder, auxiliares, analistas
- Profesional en agilidad
- Gerente de proyectos
- Asesores comerciales



INNOVACIÓN

- Cargos en Innovación
- Creadores de productos
- Acelerador de negocios



COMERCIAL/MERCADEO

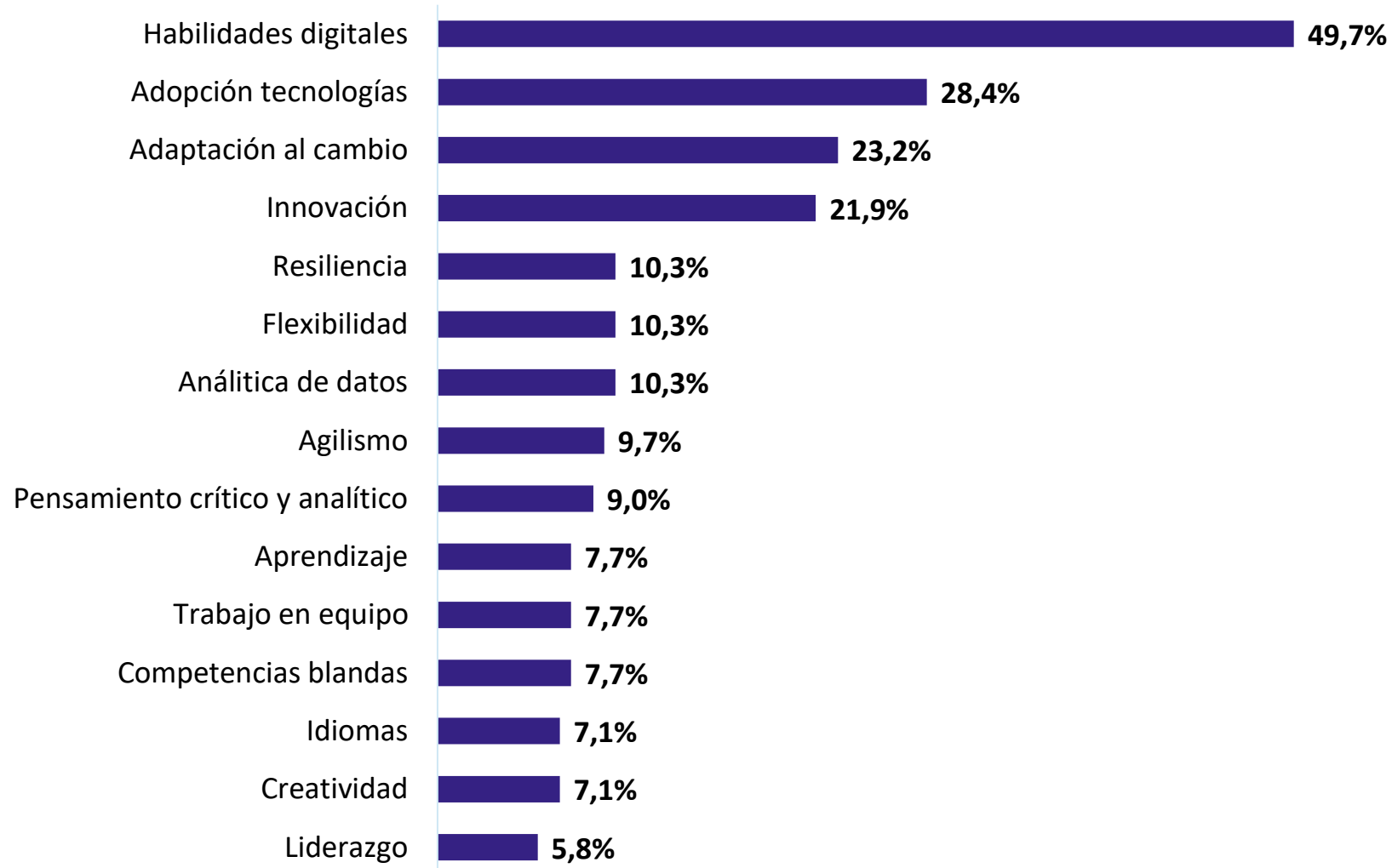
- Roles digitales para venta
- Asesores comerciales
- Revenue Growth Management
- E-commerce
- Ingenieros de venta
- Marketing digital
- Diseño



AMBIENTAL

- Gestión ambiental

COMPETENCIAS NUEVAS PARA LOS PRÓXIMOS 2 AÑOS

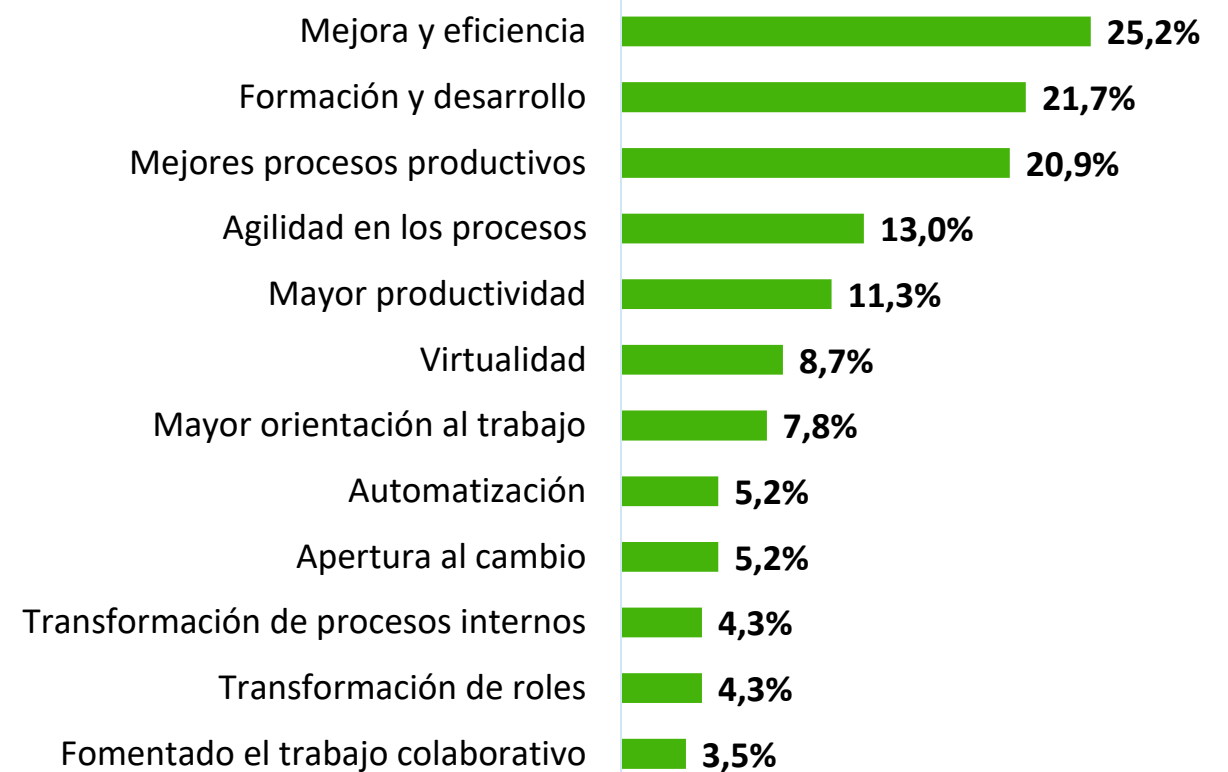


AUTOMATIZACIÓN

Califique de 1 a 5, siendo 1 un bajo nivel de modificación y 5 un alto nivel de modificación, ¿Qué tanto la automatización en su empresa ha modificado las competencias requeridas de su talento humano?



¿CÓMO SE HA MANIFESTADO EL IMPACTO DE LA AUTOMATIZACIÓN EN SU EMPRESA?

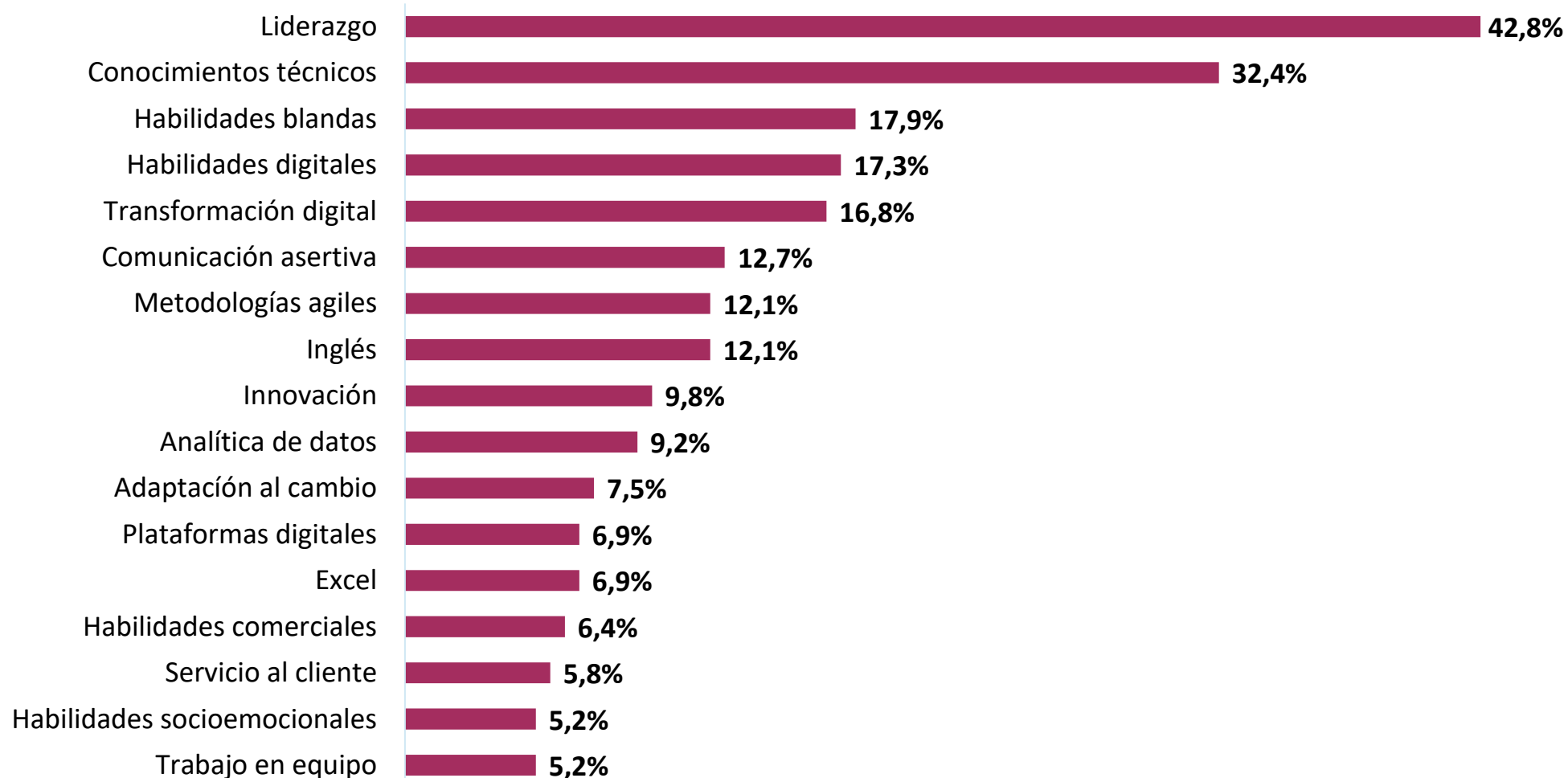




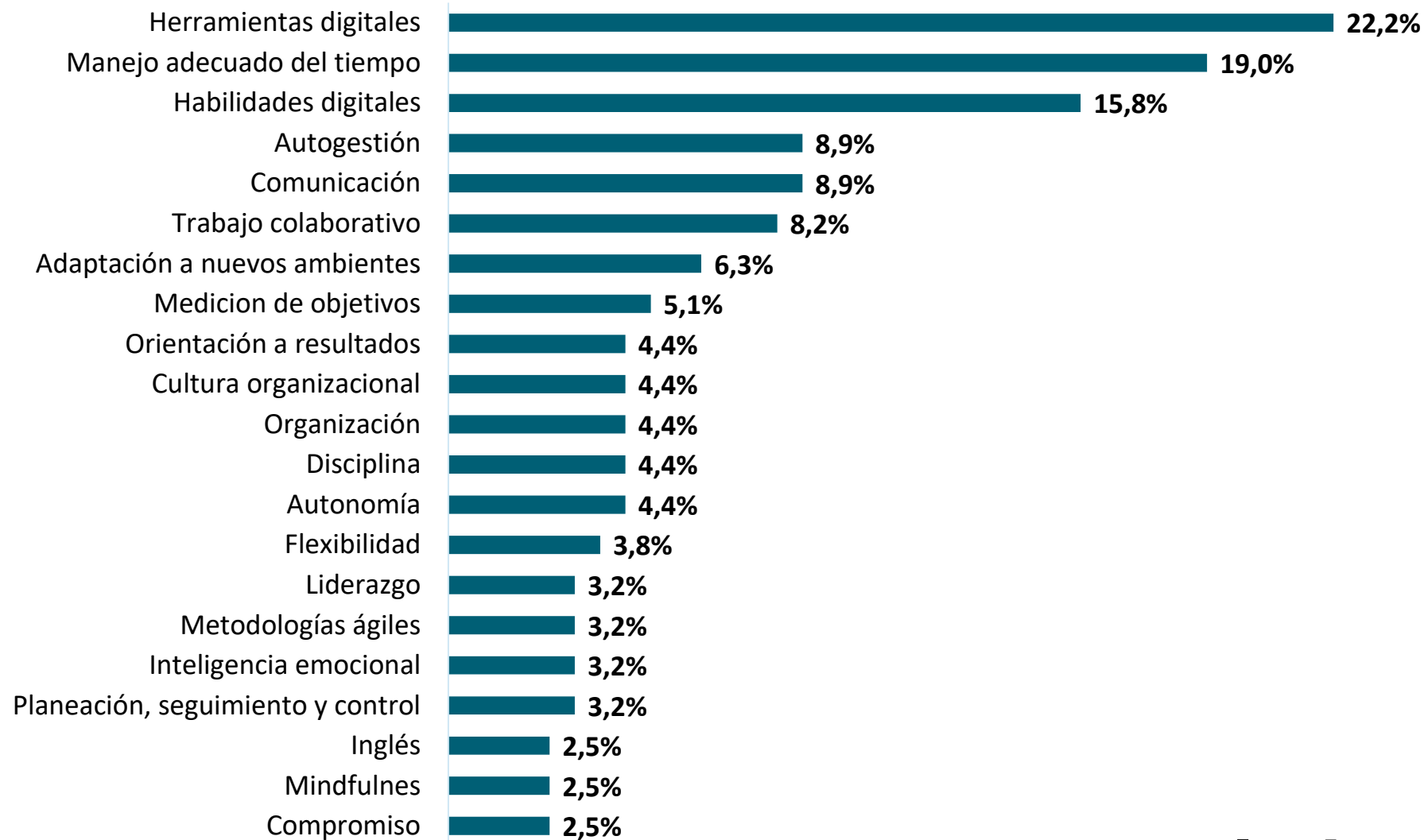
Capacitaciones



EN LA ACTUALIDAD, ¿CUÁLES SON LOS TEMAS MÁS RELEVANTES DE CAPACITACIONES A SUS EMPLEADOS CON EL FIN DE CRECER, MANTENERSE Y TRANSFORMAR SU EMPRESA?



HABILIDADES IMPORTANTES PARA EL TRABAJO EN CASA





Mayo de 2022