

1° Congreso Colombia Transporta

**Principales Estadísticas del
Sector Transporte**

Abril 2024



Contenido

1. Censo Económico Nacional Urbano

Formulario especializado en transporte

2. Estadísticas de Transporte

Índice de Costos de Transporte Intermunicipal de Pasajeros - ICTIP

Índice de Costos del Transporte de Carga por Carretera - ICTC



 **Censo Económico**
Nacional | Urbano
Colombia, 2024

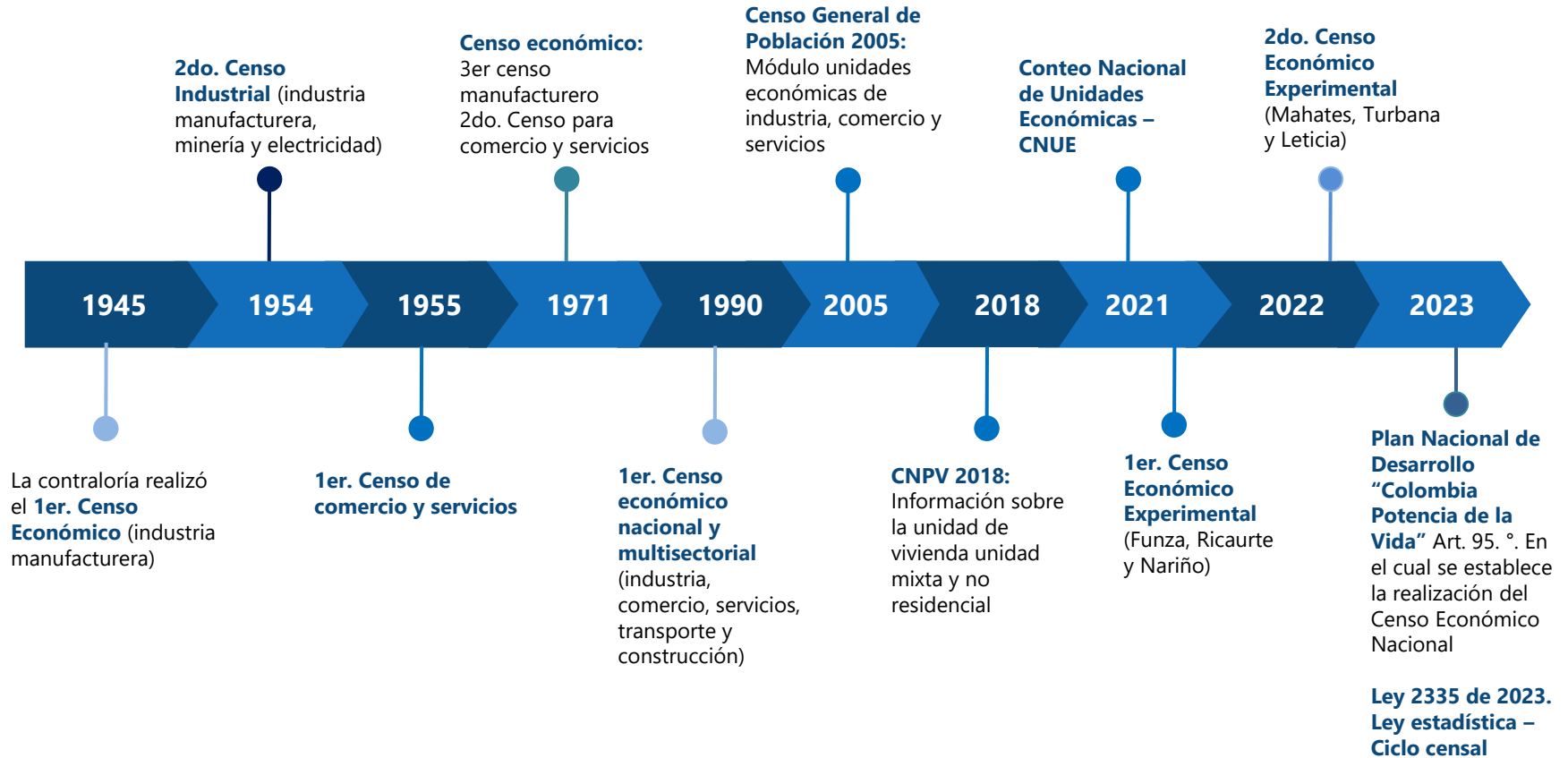
Generalidades



Antecedentes



Antecedentes



Ley 2335 de 2023

*Por la cual se expiden
disposiciones sobre las
estadísticas oficiales del país*





1.1 Generalidades: Ley 2335 de 2023 *Por la cual se expiden disposiciones sobre las estadísticas oficiales del país (B)*

Objetivo general

Actualizar, compilar y organizar la normatividad para la planeación, producción y difusión de las estadísticas oficiales en el país, con el fin de **fortalecer el Sistema Estadístico Nacional - SEN y la independencia del DANE**, además de modernizar las fuentes de información, el **uso de los registros administrativos y de los datos (tradicionales y no estructurados) con fines estadísticos**, e implementar marcos éticos que garanticen el uso adecuado de la información y que blinden toda la cadena de valor del **proceso de producción estadística** para salvaguardar la integridad de las personas, la transparencia, la rendición de cuentas y el control social.

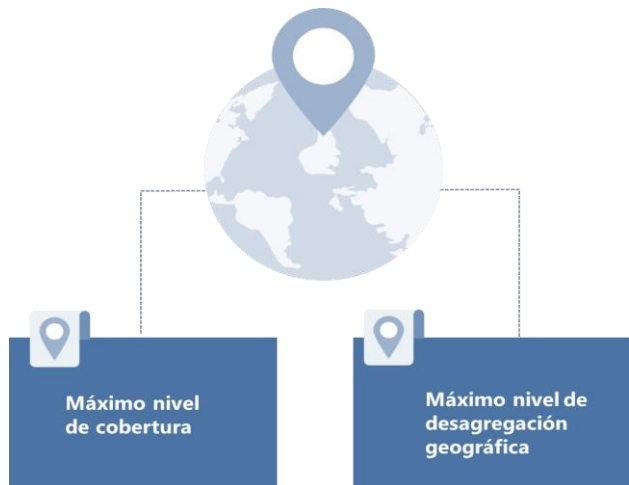
¿Qué es el CENU?



Censo Económico Nacional Urbano

¿Qué es?

- ⦿ Es una operación estadística periódica exhaustiva que se realiza sobre un conjunto de unidades económicas (población objetivo) pertenecientes al ámbito del sector productivo, con el fin de establecer sus características principales.



- Los censos económicos, deben realizarse en intervalos máximo de diez años.
- La última operación de esta magnitud en Colombia se realizó en 1990.
- El censo económico nacional del 2024 es el segundo censo multisectorial que realiza el DANE.
- La información recolectada permite una mejor delimitación nacional y territorial del universo de las actividades económicas.
- En el PND se estableció que el Censo Económico Nacional será el insumo principal para la medición de la Economía Popular.
- El censo económico ayuda para la medición sobre formalidad empresarial y laboral.

Objetivos





Censo Económico Nacional Urbano

Objetivos

General

Obtener información estadística actualizada de las principales variables económicas de las unidades de observación pertenecientes a los sectores de industria manufacturera, comercio, servicios, construcción, transporte, gobierno general, servicios financieros y seguros, y servicios públicos domiciliarios ubicados en las cabeceras municipales y centros poblados del territorio nacional.

Específicos

- ⦿ Actualizar los **marcos estadísticos de las operaciones económicas del DANE** en los dominios geográficos: cabeceras municipales y centros poblados del territorio nacional.
- ⦿ Generar información estadística sobre las unidades económicas visibles que hacen parte de la **economía popular** y se ubican en las cabeceras municipales y centros poblados del territorio nacional.
- ⦿ Proporcionar los insumos para actualizar la estimación de un **índice de formalidad empresarial**.
- ⦿ Recolectar información actualizada sobre el **número, distribución espacial y características económicas de las unidades de observación** que realizan actividades de los sectores incluidos en el alcance de la operación que estén ubicadas en las cabeceras municipales y centros poblados del territorio nacional.
- ⦿ Obtener insumos para complementar y actualizar el **cálculo de las variables macroeconómicas** de las cuentas nacionales y regionales del país.

Alcance



Censo Económico Nacional Urbano

Alcance Geográfico y Temporal



***Cabeceras
municipales***

1.102 municipios, la Isla de San Andrés y
las 18 áreas no municipalizadas



***Centros
poblados***



***Operativo de recolección de la información:
2024***

El período de referencia de la información obtenida en
el Censo Económico corresponde al año
inmediatamente anterior a la aplicación del
cuestionario: 2023

¿Qué mide?





Censo Económico Nacional Urbano

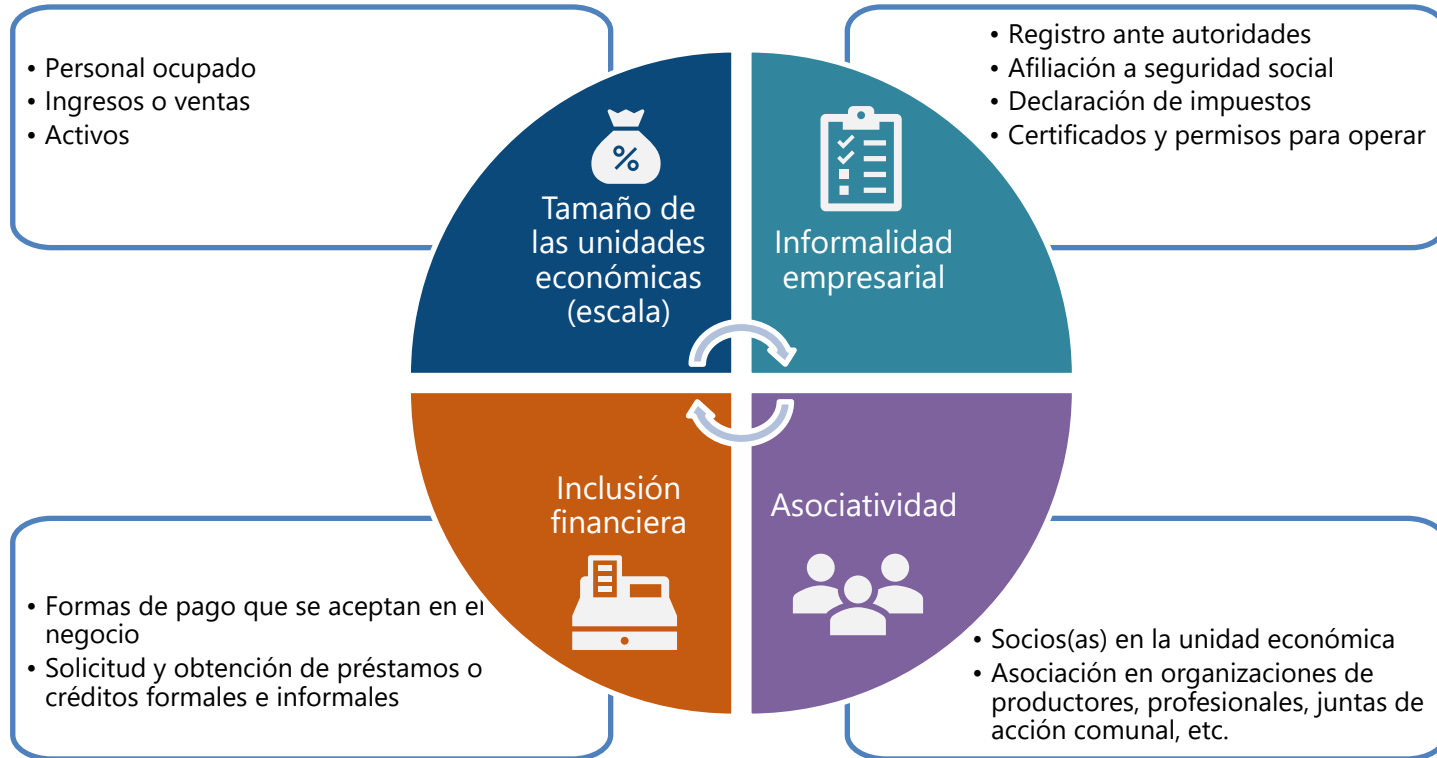
¿Qué mide?





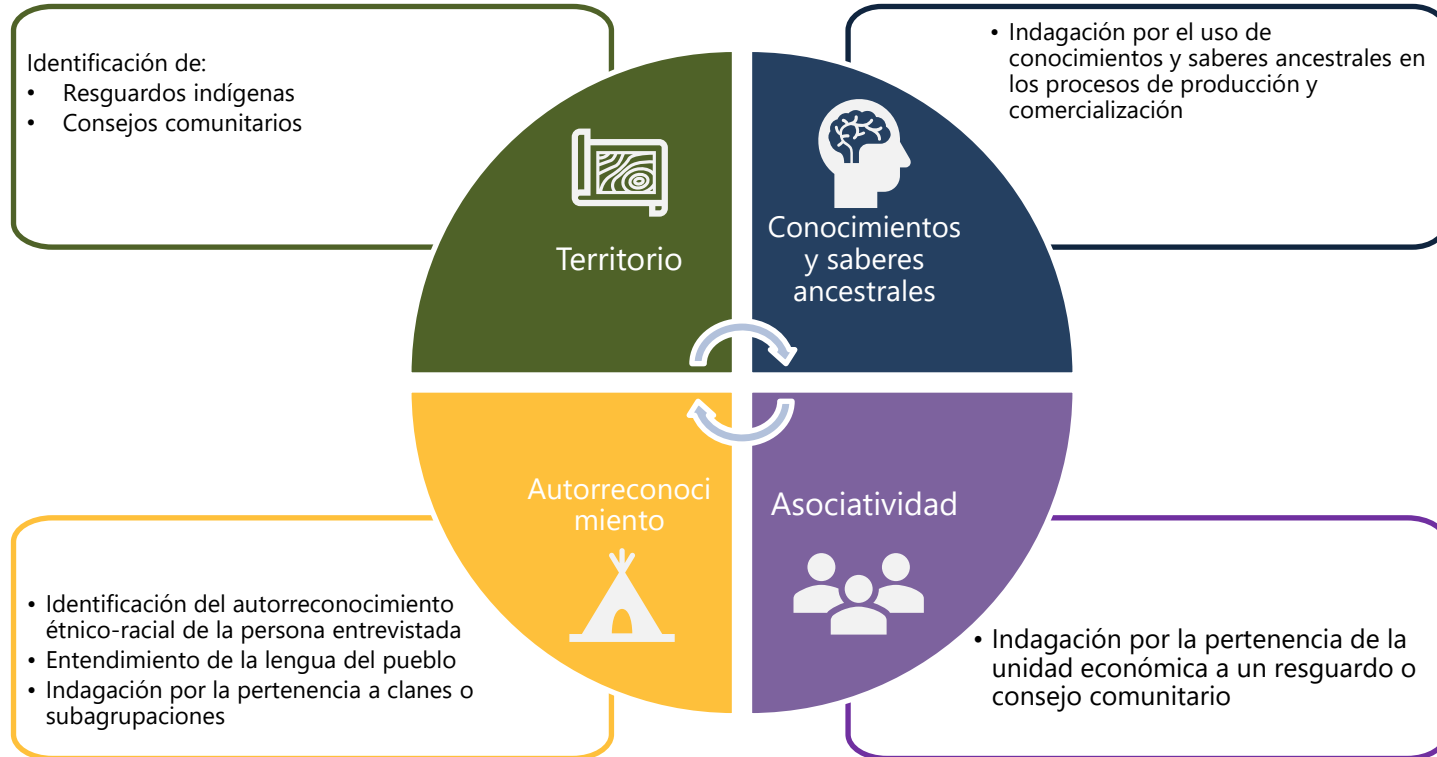
Censo Económico Nacional Urbano

Economía Popular



Censo Económico Nacional Urbano

Componente étnico-racial



Unidades de observación





Censo Económico Nacional Urbano

Unidades de observación y análisis

Empresa

Unidad económica o combinación más pequeña de unidades productivas que abarca y controla, directa o indirectamente, todas las funciones necesarias para realizar sus actividades de producción.

Establecimiento

Unidad económica que cuenta con instalaciones delimitadas por construcciones que se ubican de forma permanente en un mismo lugar, en la cual se combinan factores y recursos para el desarrollo de una o más actividades económicas.

Vivienda con actividad económica visible

Corresponde a una vivienda habitada por personas que a la vez comparte los mismos espacios no independientes para realizar actividades productivas como industria manufacturera, comercio o servicios, incluidos los de apoyo a la agricultura, que tiene aviso o es visible desde el espacio público

Vendedor de Calle

Corresponde a la persona que se dedica voluntariamente al comercio de bienes o servicios en el espacio público, como medio básico de subsistencia.

Instrumentos de recolección





Censo Económico

Instrumentos de recolección

¿Cómo se recolecta la información?

2 operativos

1



Operativo
masivo



Micro empresas



Pequeñas empresas

2



Formulario
web



Pequeñas empresas



Medianas empresas



Grandes empresas

6 cuestionarios



Básico a establecimientos



Vendedor de calle



Pequeña, mediana y gran empresa



Especializado de construcción



Especializado de transporte



Administración pública y defensa,
servicios financieros y seguros, servicios
públicos domiciliarios

Medición del Sector transporte





Ficha metodológica

Formulario Especializado del Sector Transporte - FEST

Objetivo general	El objetivo del censo económico en el sector transporte es contribuir a la conformación de un marco de referencia actualizado del sector, además de obtener información sobre las principales variables económicas del sector.
Objetivos específicos	<ul style="list-style-type: none">• Actualizar los marcos estadísticos de información de las empresas que desarrollan actividades de transporte.• Obtener los insumos para calcular los principales indicadores del sector, así como contar con información complementaria para el cálculo de las variables macroeconómicas utilizadas en las cuentas nacionales y regionales del país.• Recolectar información actualizada sobre el número y las características económicas de las empresas de transporte ubicadas en el territorio nacional.• Conocer las características económicas de la actividad del transporte en Colombia, con el fin de facilitar y orientar el diseño de políticas públicas, para el mejoramiento de las condiciones económicas y sociales del país.• Proporcionar información sobre el volumen de producción en el sector transporte, teniendo información relacionada con el volumen de carga, número de pasajeros y el origen y destino de los viajes.

Ficha metodológica

Universo de estudio

Se conforma por las empresas que ejecutan actividades económicas en el sector del transporte de acuerdo con las divisiones 49, 50 y 51 de la Clasificación Internacional Industrial Uniforme CIIU, Revisión 4, adaptada para Colombia CIIU Rev. 4 A.C.

Población objetivo

La población objetivo está compuesta por las empresas que prestan servicios de transporte de acuerdo con CIIU Rev. 4 A.C.

4911 férreo de pasajeros

4912 férreo de carga

4921 terrestre (automotor) de pasajeros

4922 transporte mixto

4923 terrestre de carga por carretera

4930 por tuberías

5011 marítimo y de cabotaje de pasajeros

5012 marítimo y de cabotaje de carga

5021 fluvial de pasajeros

5022 fluvial de carga

5111 aéreo nacional de pasajeros

5112 aéreo internacional de pasajeros

5121 aéreo nacional de carga

5122 aéreo internacional de carga





Ficha metodológica

Unidades estadísticas

Unidad de observación

Empresas transportadoras, afiliadoras con vehículos propios o arrendados, afiliados y/o vinculados, o dueños de los activos de transporte.

Unidad de muestreo

La unidad de muestreo es la empresa que ejecuta actividades de transporte.

Unidad de análisis

La unidad de análisis son las empresas dedicadas a las actividades de transporte.

Fuentes

Las fuentes de información para el sector transporte son primarias, dado que la información se obtiene directamente de las unidades que suministran los datos.

Lista marco Fuentes

5751 empresas

Cobertura Geográfica

La cobertura geográfica es a nivel nacional.

Método de recolección o acopio

Para recolectar la información se cuenta con el aplicativo web por auto diligenciamiento. El formulario se divide en módulos a nivel de empresa. Para el correcto auto diligenciamiento, se elabora el respectivo manual.



Obtención lista marco (Directorio) fuentes de transporte

CIU principal: transporte según división

49 Transporte terrestre
y tuberías

50 Transporte fluvial y
marítimo

51 Transporte aéreo

Estado legal: **Activo.**

Se complementa
con el RUES.

Demografía empresarial.

Información DANE – Directorio Estadístico de
Empresas – DEE.

Fuentes alternas:

Aerocivil.

Ministerio de Transporte.

Transporte Marítimo y Fluvial

Superintendencia de Transporte

Dirección general marítima y portuaria – DIMAR
Cormagdalena

Censo Económico Nacional Urbano

Instrumentos de recolección

Formulario especializado del sector transporte

Método de recolección: Autodiligenciamiento con formulario electrónico.

Población objetivo: *Empresas micro, pequeñas, medianas y grandes del sector transporte.

Unidades de observación: Empresa.

Actividades económicas: Divisiones 49, 50 y 51 de la CIIU A.C. Rev. 4.

**Las demás empresas serán medidas en el operativo de barrido masivo.*

Estructura del Cuestionario

- ⊙ **Módulo 1.** Identificación y datos generales
- ⊙ **Módulo 2.** Personal ocupado y remuneración
- ⊙ **Módulo 3.** Costos y gastos
- ⊙ **Módulo 4.** Ingresos
- ⊙ **Módulo 5.** Activos
- ⊙ **Módulo 6.** Volúmenes y orígenes de carga y pasajeros

Hablemos del CENU: Kit de comunicación

Generalidades





Censo Económico Nacional Urbano

Hablemos del CENU: Kit de comunicación

¿Qué es el kit de comunicación?

Este kit de comunicación contiene diferentes contenidos sobre el Censo Económico Nacional Urbano para compartir con entidades aliadas para que estas difundan a través de sus diferentes canales de comunicación.

¿Qué contiene el Kit de Comunicación del CENU?

1. Presentación general del CENU
2. Materiales audiovisuales
3. Parrilla de redes sociales
4. Banner página web

¿Cómo usarlo?

1. Descargue el Kit [aquí](#).
2. Consulte los materiales en sus enlaces respectivos de visualización y descarga.
3. Determine el canal de comunicación a utilizar: boletines internos, correo electrónico, redes sociales.
4. Si publica los contenidos en sus redes sociales, el Kit contiene sugerencias sobre los copias a utilizar. Igualmente, ¡no olvide etiquetarnos!

Formulario especializado del sector transporte

GIT Temática de Servicios



Mes de 2024

Censo Económico Nacional Urbano

Alcance Temático – Sector transporte

14 Modalidades de servicios de transporte

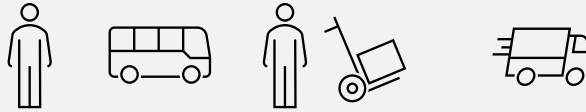
2 modalidades férreas



1. Transporte férreo de pasajeros

2. Transporte férreo de carga

3 modalidades terrestres



3. Transporte terrestre (automotor) de pasajeros

4. Transporte mixto

5. Transporte terrestre de carga por carretera

1 modalidad por tubería



6. Transporte por tuberías

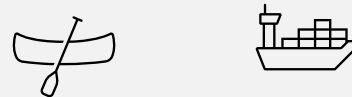
2 modalidades marítimas



7. Transporte marítimo y de cabotaje de pasajeros

8. Transporte marítimo y de cabotaje de carga

2 modalidades fluviales



9. Transporte fluvial de pasajeros

10. Transporte fluvial de carga

4 modalidades aéreas



11. Transporte nacional aéreo de pasajeros

12. Transporte internacional aéreo de pasajeros

13. Transporte aéreo nacional de carga

14. Transporte aéreo internacional de carga

Se excluyen

Las unidades económicas que prestan servicios de transporte y **NO** tienen una sede en un establecimiento fijo, semifijo o vivienda con actividad económica visible, como los conductores independientes de:

- Taxis
- Bicitaxis
- Mototaxis
- Plataformas
- Camiones de acarreo
- Camiones de carga intermunicipal

Nota: Estas unidades se miden a través de la Encuesta de Micronegocios – EMICRON.

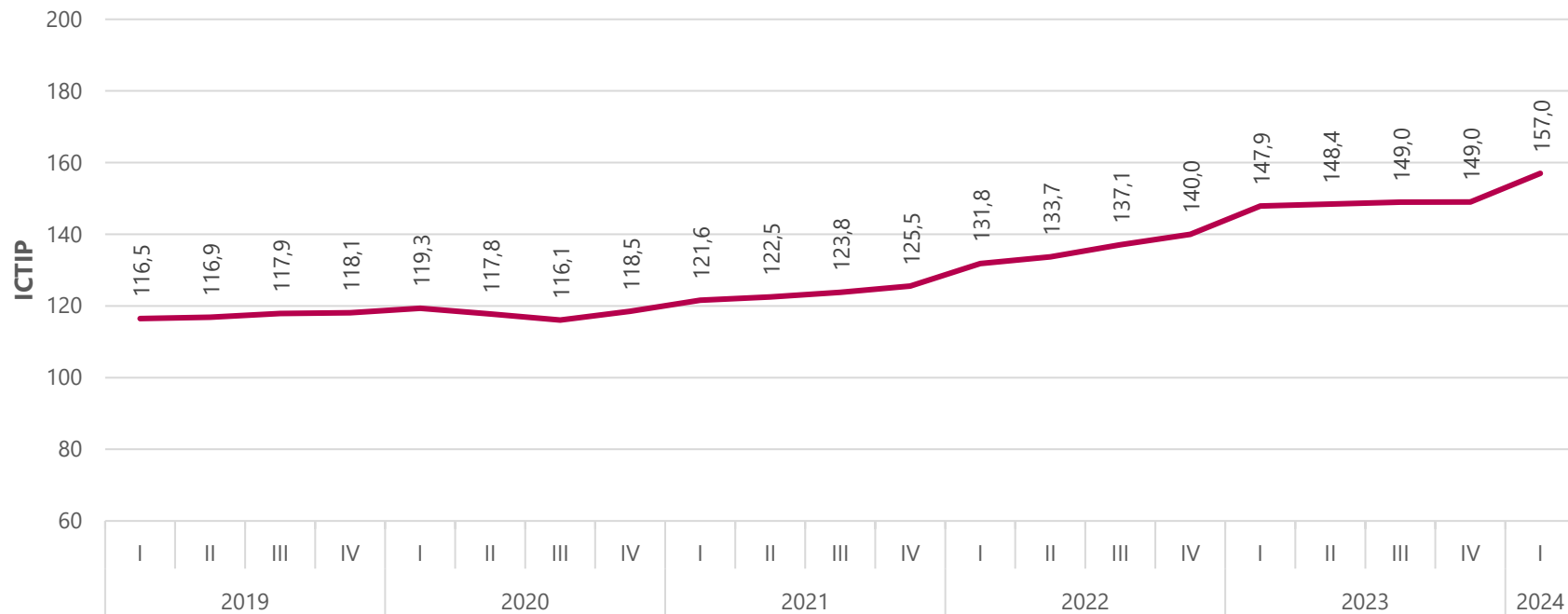
Índice de Costos del Transporte Intermunicipal de pasajeros - ICTIP

Abril 2024



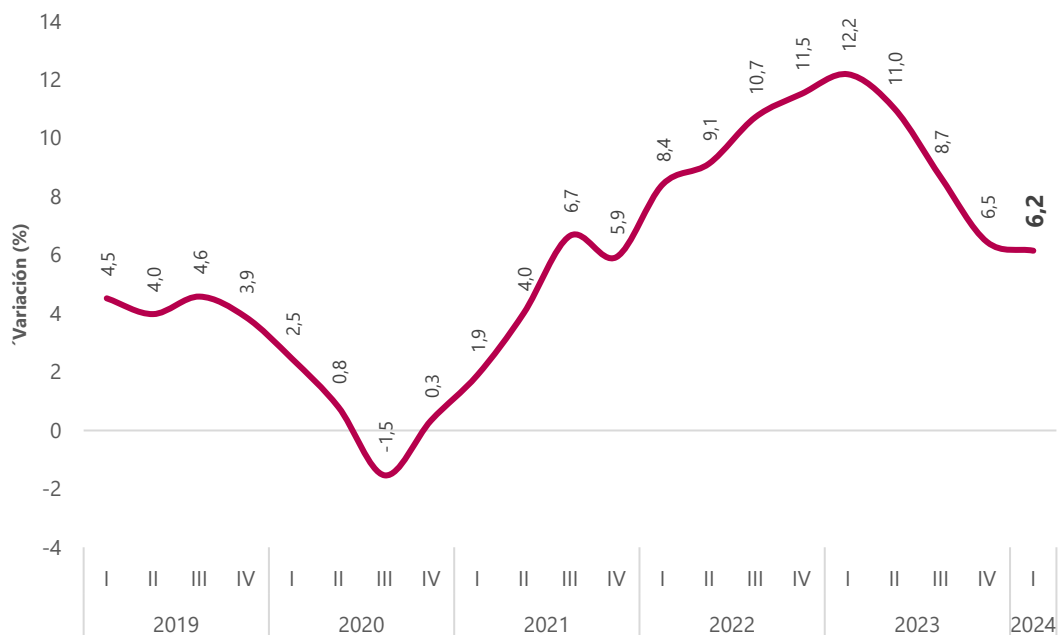
Índice de costos de Transporte Intermunicipal de Pasajeros ICTIP (Base de índice: IV trimestre de 2015)

Trimestral (2019-2024)



Variación y contribución anual a nivel total nacional y según grupos de costos ICTIP (Base de índice: IV trimestre de 2015)

Trimestral (2019-2024)



Fuente: DANE, ICTIP.



6,2

ICTIP – I trimestre 2024

Contribución a la variación



1,7 p.p.

Combustibles



0,1 p.p.

Insumos



1,6 p.p.

Costos fijos



2,4 p.p.

Peajes y uso de terminales

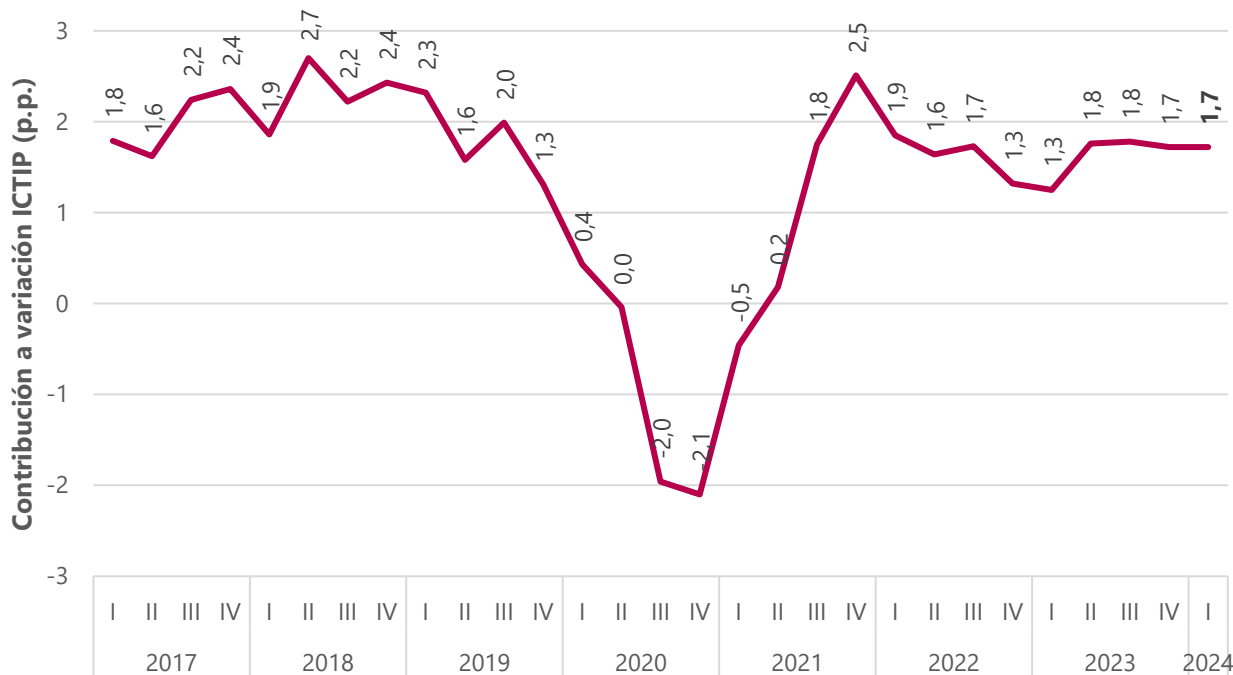


0,4 p.p.

Partes, piezas, servicios de mantenimiento y reparación

Contribución anual del grupo *combustibles* a la variación anual del ICTIP ICTIP (Base de índice: IV trimestre de 2015)

Trimestral (2019-2024)



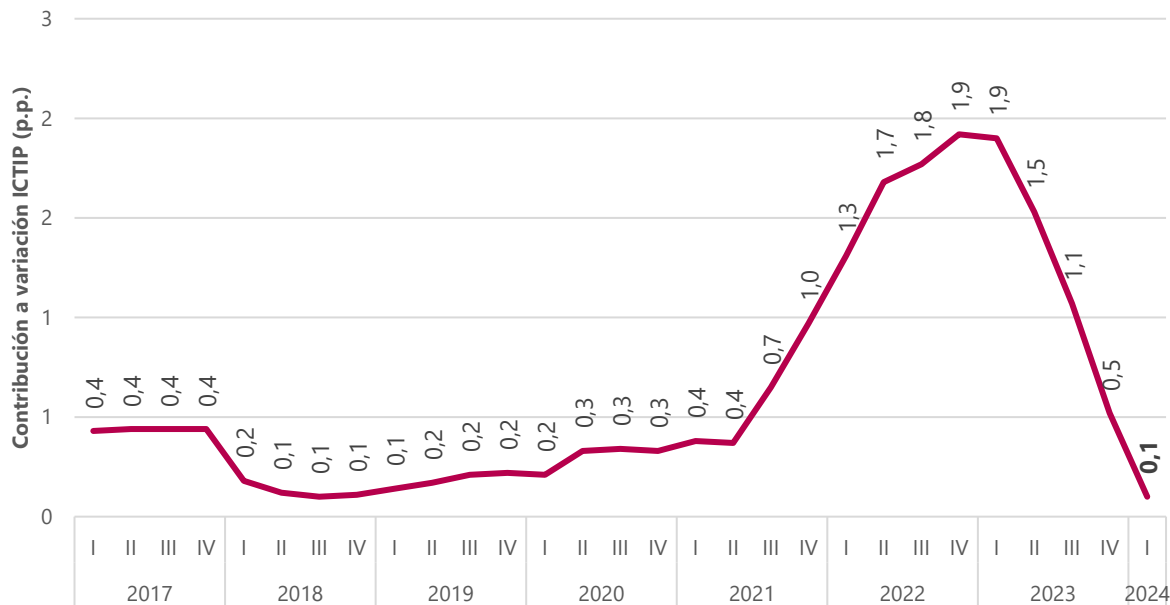
1,7 p.p.

**Contribución combustibles
I trimestre 2024**

Contribución anual del grupo *insumos* a la variación anual del ICTIP

ICTIP (Base de índice: IV trimestre de 2015)

Trimestral (2019-2023)



0,1 p.p.

Contribución combustibles
I trimestre 2024

Contribución clases de costos



0,1 p.p.

Servicios de estación



0,0 p.p.

Parqueadero



0,1 p.p.

Lubricantes



0,1 p.p.

Filtros



-0,1 p.p.

Llantas ubicadas en la dirección



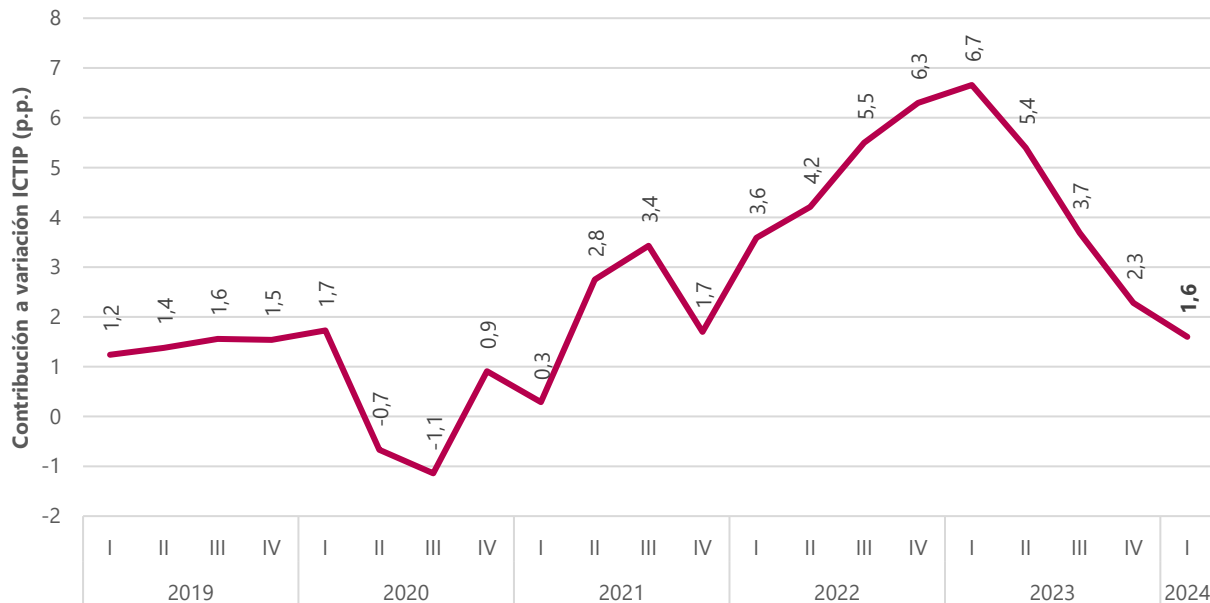
-0,1 p.p.

Llantas ubicadas en la tracción

Contribución anual del grupo *costos fijos* a la variación anual del ICTIP

ICTIP (Base de índice: IV trimestre de 2015)

Trimestral (2019-2024)



1,6 p.p.

Contribución costos fijos I trimestre 2024

Contribución clases de costos



0,0 p.p.

Impuestos y revisiones



0,3 p.p.

Seguros



2,4 p.p.

Mano de obra conductor (es) y ayudante(s)



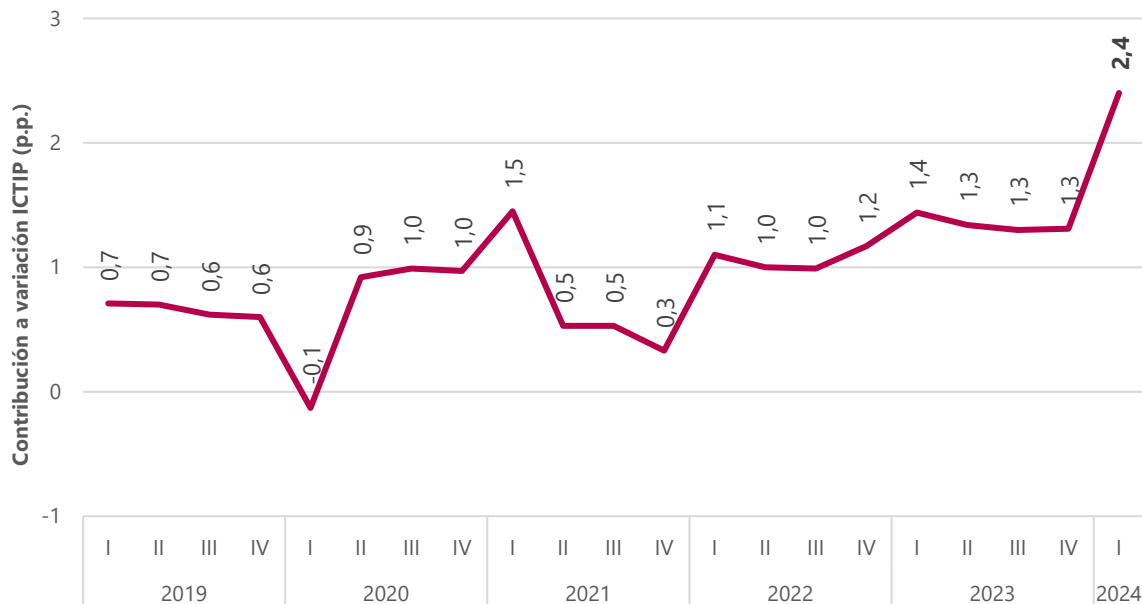
-1,1 p.p.

Costo del vehículo y su apalancamiento

Contribución anual del grupo *peajes y uso de terminales* a la variación anual del ICTIP

ICTIP (Base de índice: IV trimestre de 2015)

Trimestral (2019-2024)




2,4 p.p.

Contribución peajes y terminales - I trimestre 2024

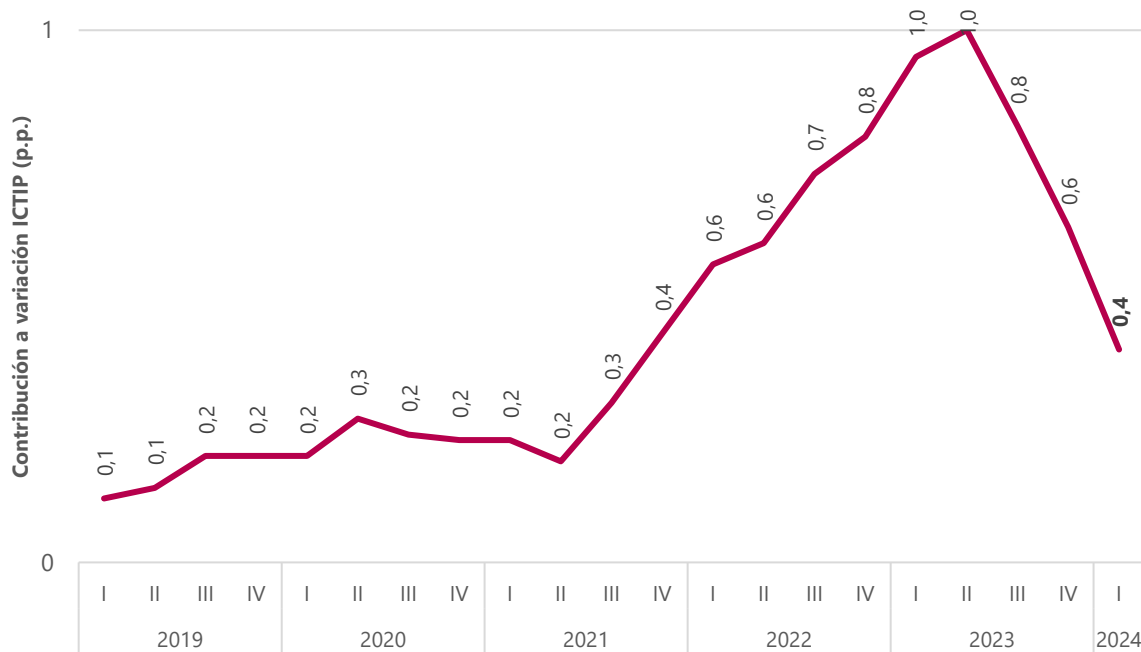
Contribución clases de costos

 1,6 p.p.
Peajes

 0,8 p.p.
Uso de terminales

Contribución anual del grupo *partes, piezas, servicios de mantenimiento y reparación* a la variación anual del ICTIP (Base de índice: IV trimestre de 2015)

Trimestral (2019-2024)



Fuente: DANE, ICTIP.



0,4 p.p.

Contribución partes, piezas, servicios de mantenimiento y reparación - I trimestre 2024



Contribución subgrupos de costos



0,1 p.p.

Partes y piezas del motor, caja, embrague y dirección



0,0 p.p.

Partes y piezas del diferencial, rodamientos y retenedores



0,0 p.p.

Partes y piezas de los frenos



0,1 p.p.

Partes y piezas del sistema eléctrico e inyección



0,0 p.p.

Partes y piezas de la suspensión



0,2 p.p.

Servicios de mantenimiento y reparación

Índice de Costos del Transporte de Carga por Carretera - ICTC

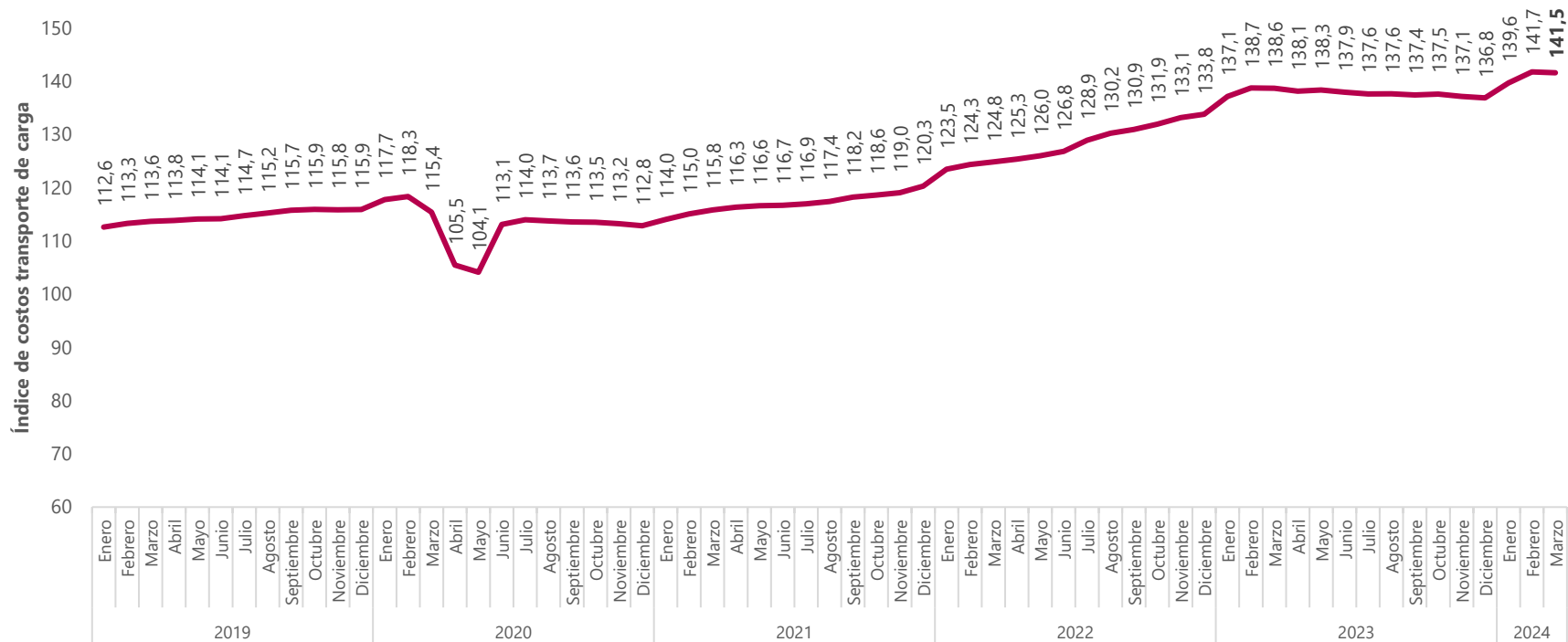
Abril 2024



Variación y contribución anual a nivel total nacional y según grupos de costos

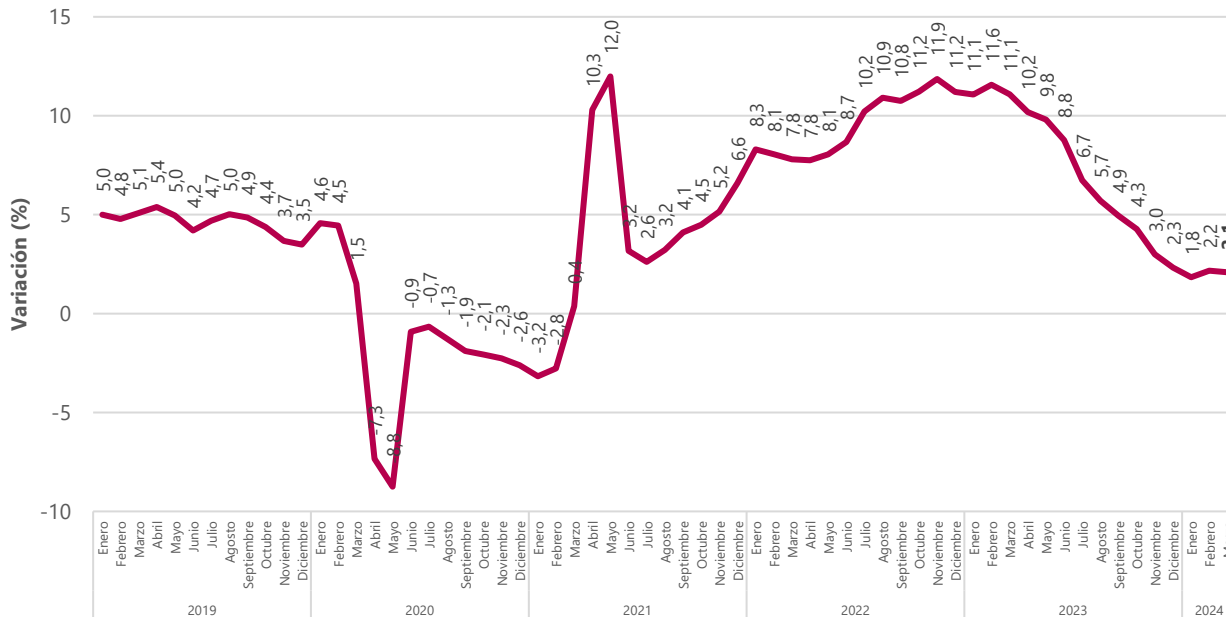
ICTC (Base de índice: diciembre de 2015)

Mensual (2019-2024)



Variación y contribución anual a nivel total nacional y según grupos de costos ICTC (Base de índice: IV trimestre de 2015)

Mensual (2019-2024)



2,1

ICTC - marzo 2024

Contribución a la variación



0,5 p.p.

Combustibles



-0,1 p.p.

Insumos



1,4 p.p.

Costos fijos y peajes

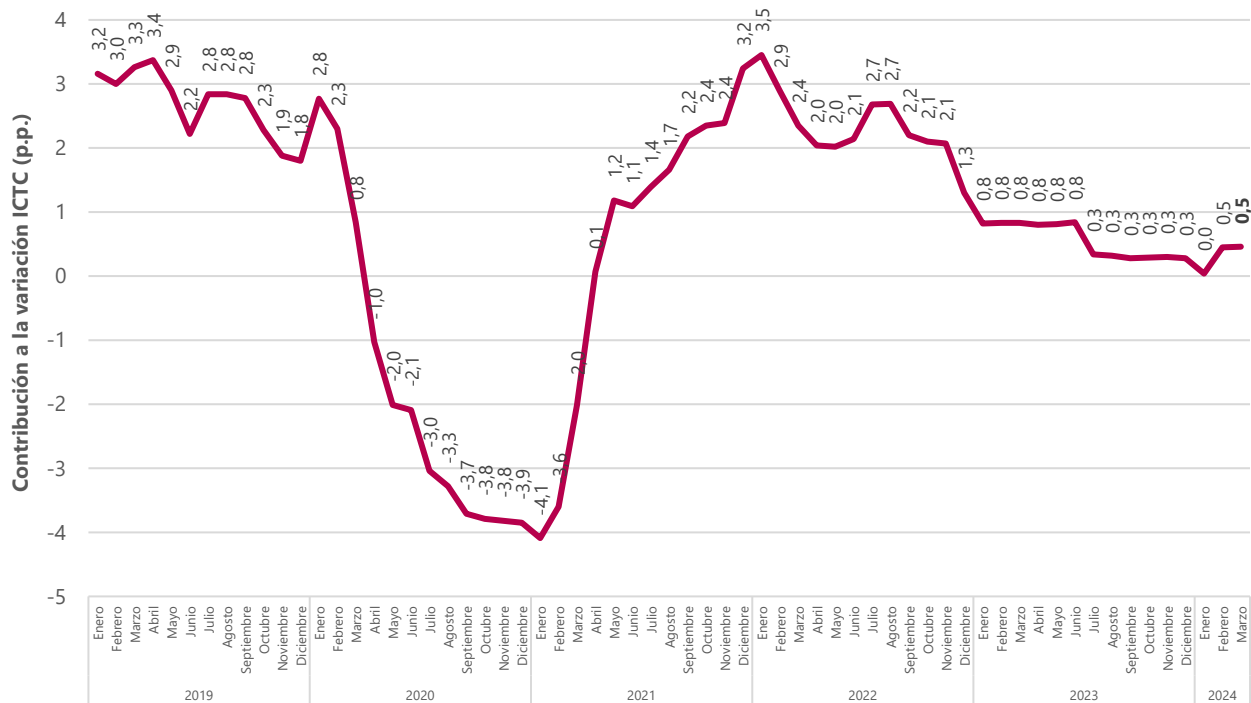


0,3 p.p.

Partes, piezas, servicios de mantenimiento y reparación

Contribución anual del grupo *combustibles* a la variación anual del ICTC ICTC (Base de índice: IV trimestre de 2015)

Mensual (2019-2024)



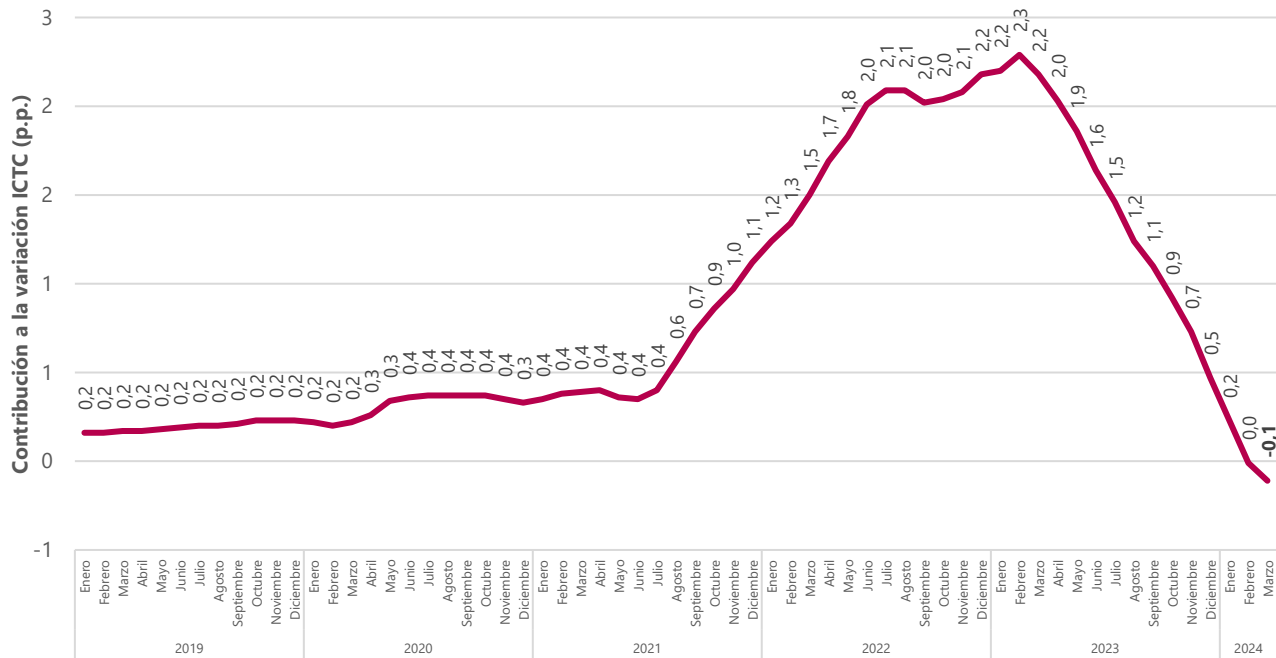
0,5 p.p.

**Contribución combustibles
marzo 2024**

Contribución anual del grupo *insumos* a la variación anual del ICTC

ICTC (Base de índice: IV trimestre de 2015)

Mensual (2019-2024)



-0,1 p.p.

Contribución combustibles marzo 2024

Contribución clases de costos



0,1 p.p.

Servicios de estación



0,1 p.p.

Parqueadero



0,1 p.p.

Lubricantes



0,0 p.p.

Filtros



-0,1 p.p.

Llantas ubicadas en la dirección



-0,2 p.p.

Llantas ubicadas en la tracción



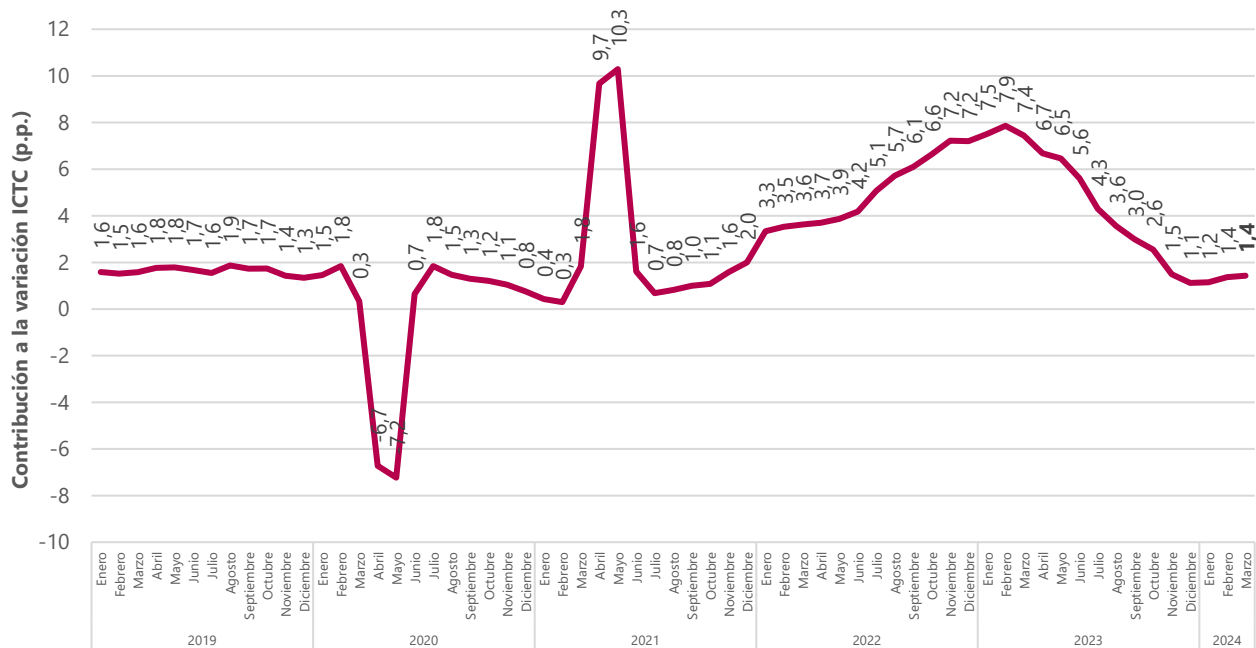
-0,1 p.p.

Llantas ubicadas en los ejes libres

Contribución anual del grupo costos fijos y peajes a la variación anual del ICTC

ICTC (Base de índice: IV trimestre de 2015)

Mensual (2019-2024)



1,4 p.p.

Contribución costos fijos y peajes – marzo 2024

Contribución clases de costos



0,1 p.p.

Impuestos y revisiones



0,4 p.p.

Seguros



1,4 p.p.

Mano de obra conductor (es) y ayudante(s)



-2,1 p.p.

Costo del vehículo y su apalancamiento

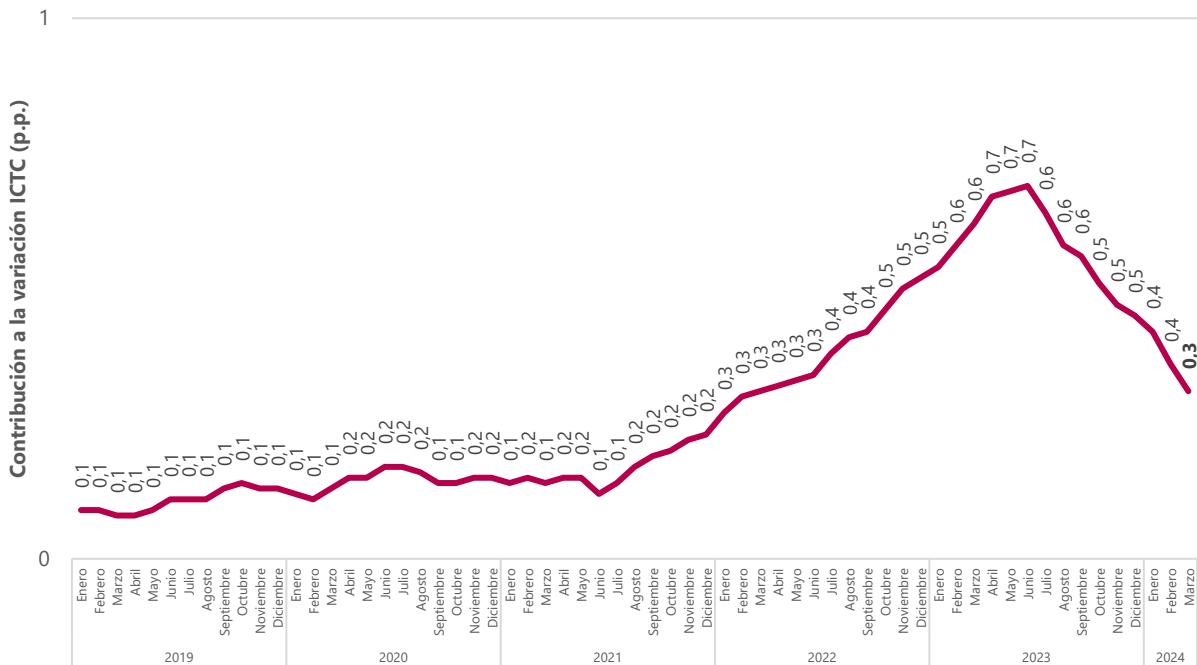


1,7 p.p.

Peajes

Contribución anual del grupo partes, piezas, servicios de mantenimiento y reparación a la variación anual del ICTC (Base de índice: IV trimestre de 2015)

Mensual (2019-2024)



Fuente: DANE, ICTC.



0,3 p.p.

Contribución partes, piezas, servicios de mantenimiento y reparación – marzo 2024

Contribución subgrupos de costos



0,0 p.p.

Partes y piezas del motor, caja, embrague y dirección



0,0 p.p.

Partes y piezas del diferencial, rodamientos y retenedores



0,0 p.p.

Partes y piezas de los frenos



0,0 p.p.

Partes y piezas del sistema eléctrico e inyección



0,0 p.p.

Partes y piezas de la suspensión



0,2 p.p.

Servicios de mantenimiento y reparación

1° Congreso Colombia Transporta

Principales Estadísticas del
Sector Transporte

Abril 2024

