

UN SECTOR FUNDAMENTAL EN LA ECONOMÍA COLOMBIANA

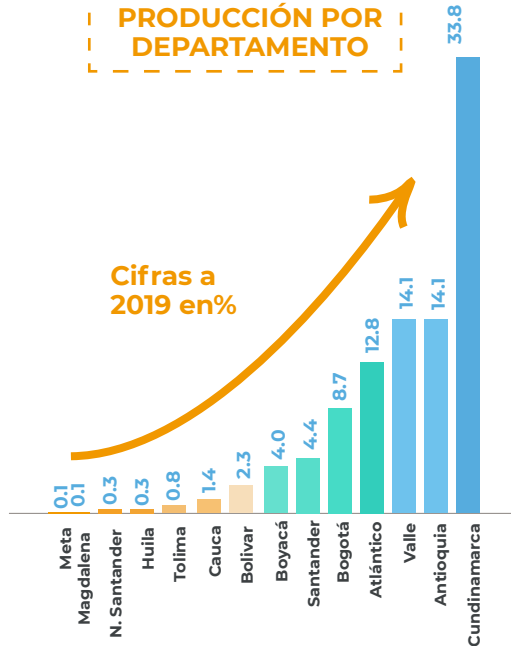


La industria de bebidas está presente en 32 departamentos, el Distrito Capital y los 11 mil municipios del país

En Colombia hay **131** establecimientos de producción -plantas-




PRODUCCIÓN POR DEPARTAMENTO



Producción de la industria de bebidas 2016

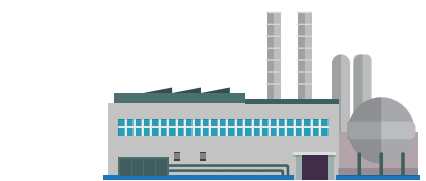
\$13.6 Billones de pesos



\$ 0,8% peso de las compras que realiza el sector de las bebidas en el total de la economía nacional.



La industria de bebidas al estar encadenada con todo tipo de actores de la economía nacional, es un actor central en el crecimiento del país impulsando a todos sus sectores conexos.



Cifras del DANE muestran que en el 2016, el sector de bebidas es la segunda rama de actividad que más contribuye en el crecimiento de la producción y ventas de la industria manufacturera del país.

Fuentes: DANE, ANIF

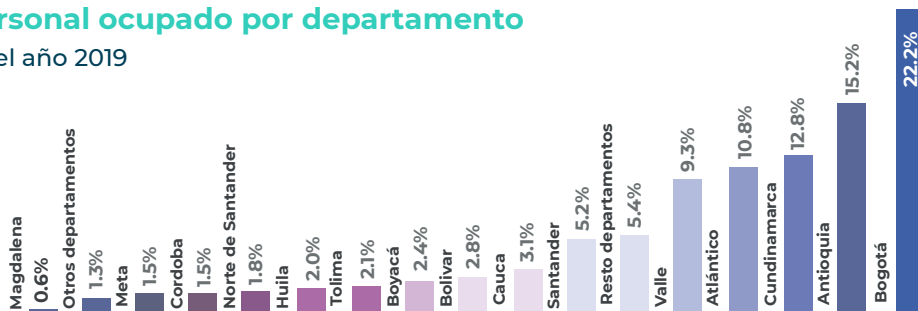
APORTA **0.55%** DEL PIB NACIONAL-2020

Fuentes: DANE, ANIF

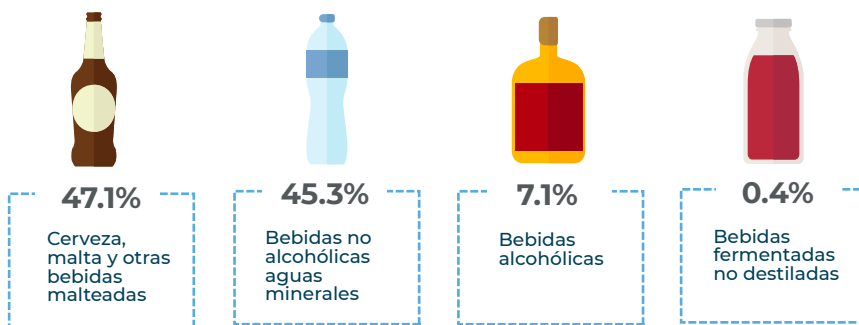
La industria de Bebidas representa el **5.39%** del total de la producción manufacturera del país - 2020

Personal ocupado por departamento

En el año 2019



PRODUCCIÓN DE LA INDUSTRIA DE BEBIDAS EN EL AÑO 2016



Fuentes: DANE, ANIF

Invierte
\$307.285
millones de pesos en prestaciones sociales



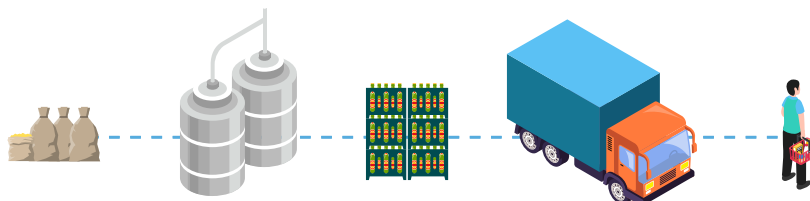
Sueldo promedio mensual
\$2.268.182
el promedio total de la industria es: **\$1.702.370**

Fuentes: DANE, EAM 2016

La Industria de Bebidas invierte
\$340.333
millones de pesos en sueldos y salarios-2016



18.009
Empleos generó el sector de bebidas en el año 2019



La industria de bebidas impacta la cadena productiva desde el agro hasta los tenderos. A continuación, presentamos los seis principales bienes o servicios que compra el sector para llevar a cabo su producción. En 2018 por cada \$100 destinados del sector se invirtieron:

