

EFICIENCIA ENERGÉTICA EN LA INDUSTRIA: CONSUMO & TARIFA

JOSE RAMON MERCADO

DIRECTOR DE GESTIÓN ENERGÉTICA CERRO MATOSO

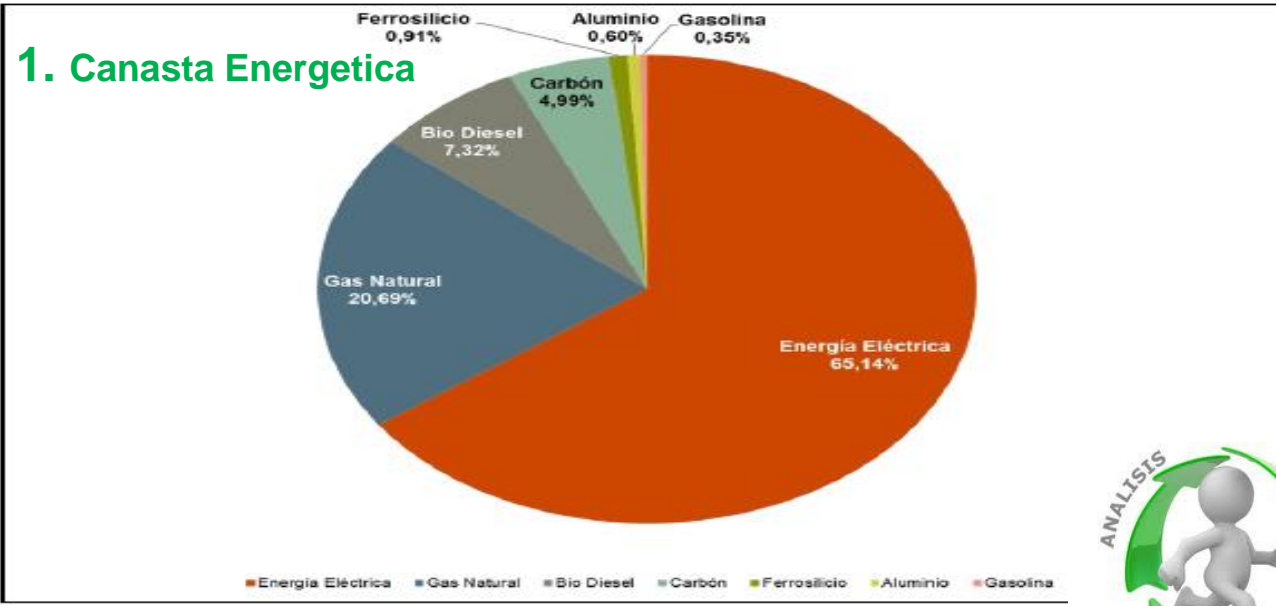
VICEPRESIDENTE CÁMARA DE GRANDES CONSUMIDORES DE ENERGÍA Y GAS - ANDI



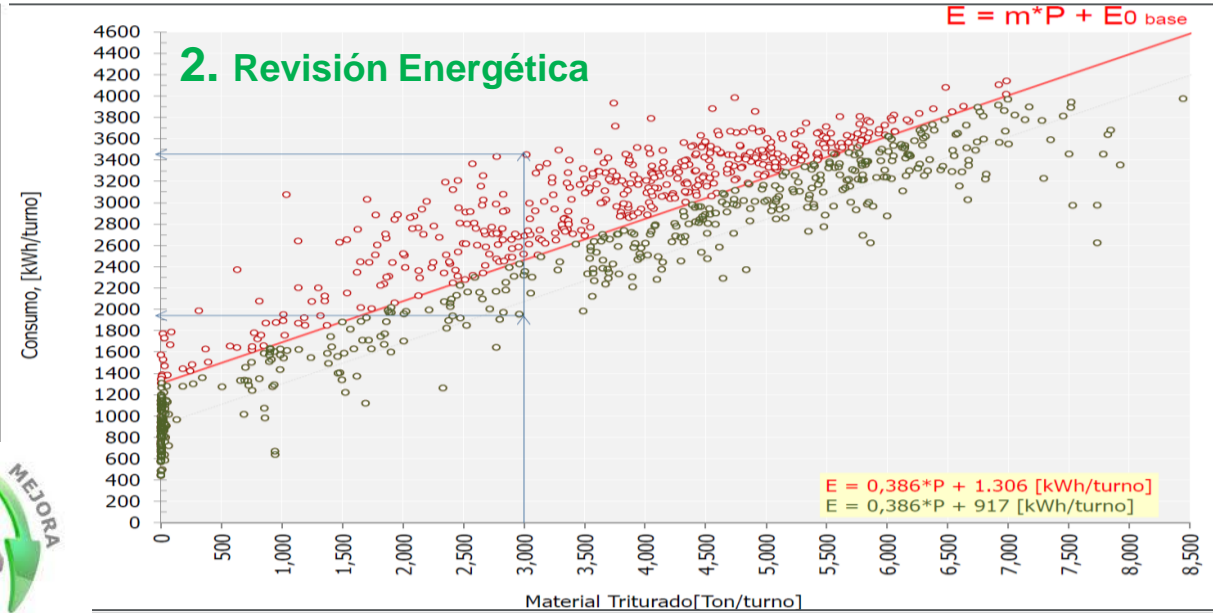
SISTEMAS DE EFICIENCIA ENERGÉTICA = GANAMOS TODOS



1. Canasta Energetica

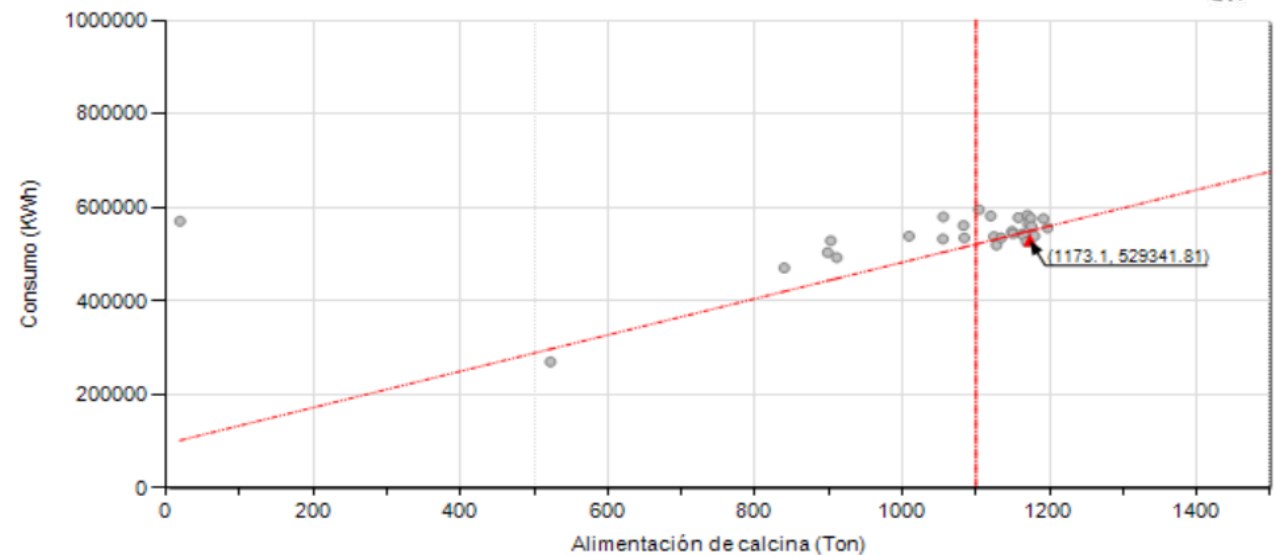


2. Revisión Energética



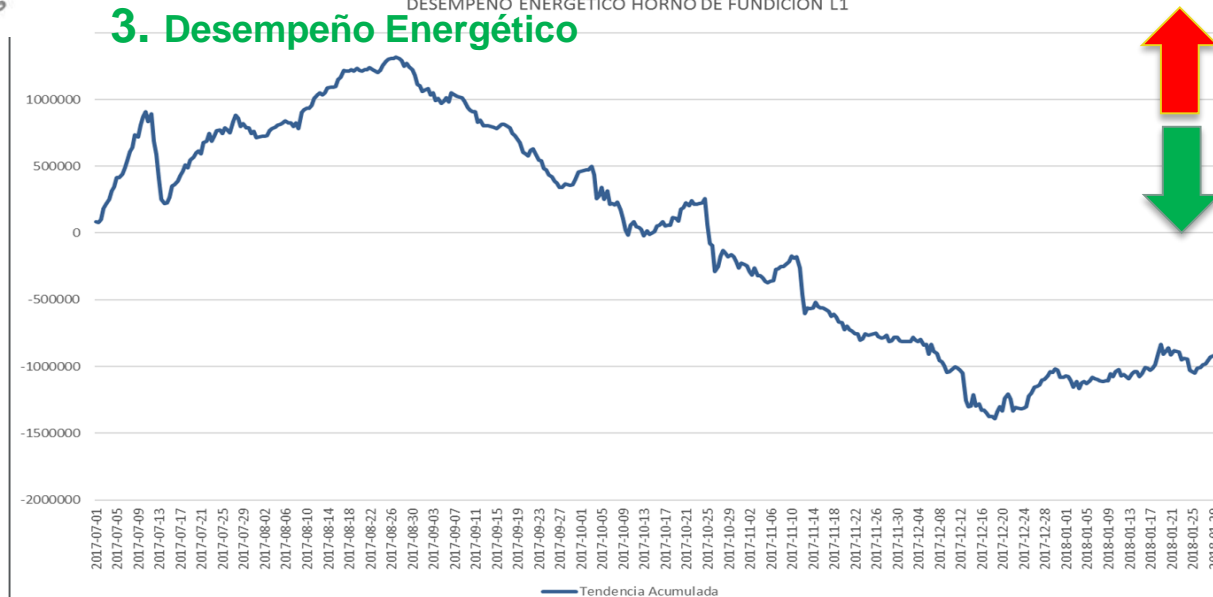
4. Variables de Control

Eficiencia Energética del turno



3. Desempeño Energético

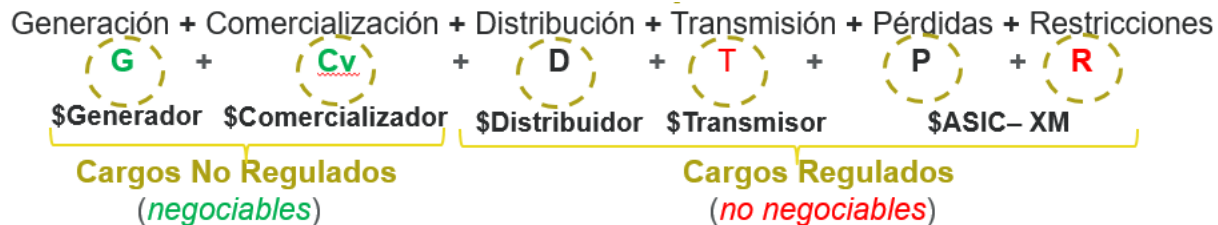
GRÁFICO DE TENDENCIA
DESEMPEÑO ENERGÉTICO HORNO DE FUNDICIÓN L1



LA EFICIENCIA TARIFARIA OPTIMIZA LA COMPETITIVIDAD



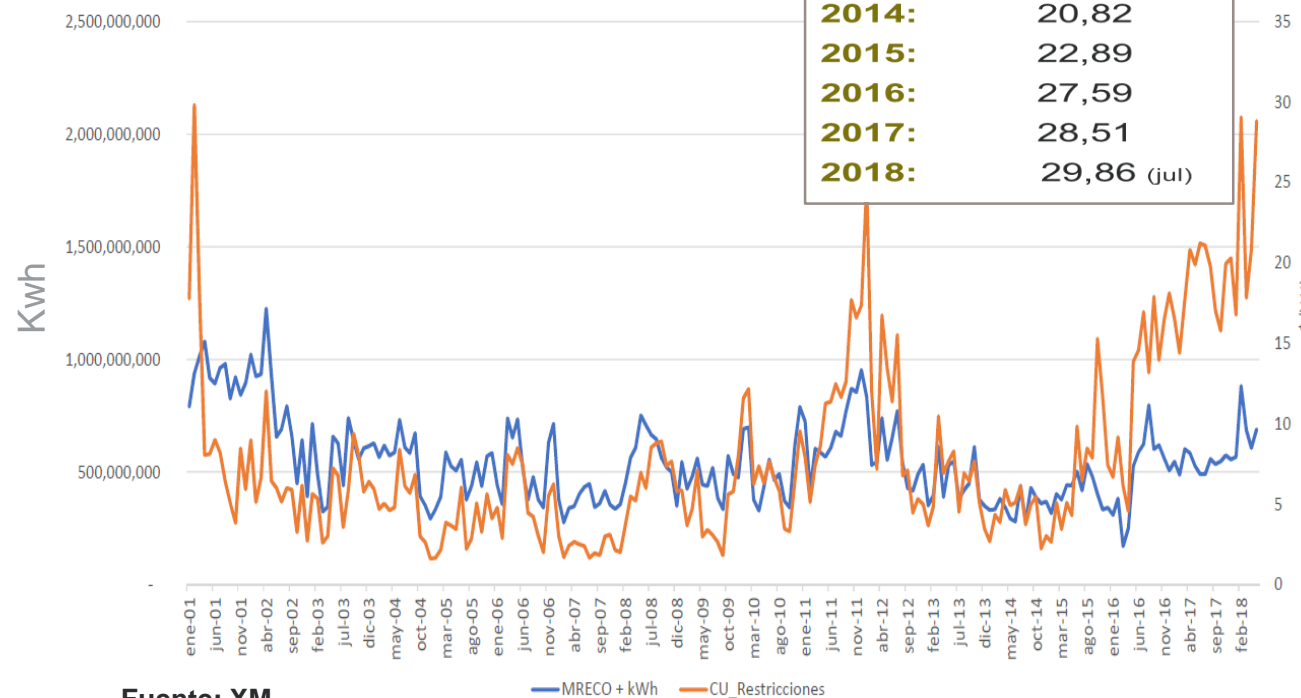
Tarifa Final de Electricidad para el Usuario Final



Cerro Matoso = (17%) + 0 + 43%⁽¹⁾ + 1% + 700%⁽²⁾

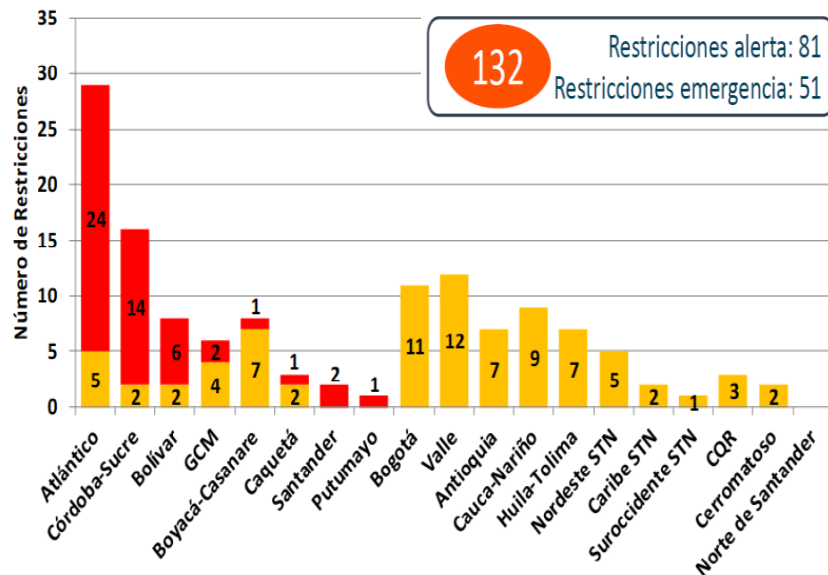
⁽¹⁾ El Cargo de Transmisión se ha incrementado en promedio anual desde 21 Col\$/kWh en el año 2014 hasta 30 Col\$/kWh durante lo corrido del 2018.
⁽²⁾ El Cargo por Restricciones se ha incrementado en promedio anual desde 4 Col\$/kWh en el año 2014 hasta 28 Col\$/kWh durante lo corrido del año 2018.

Año	T (\$/kWh)
2014:	20,82
2015:	22,89
2016:	27,59
2017:	28,51
2018:	29,86 (jul)



Fuente: XM

Estado de operación del SIN



Fuente: XM

