



¿Que papel juega el talento humano en salud para construir un sistema sostenible que responda a las necesidades de la población?



ASOCIACIÓN COLOMBIANA DE CIRUGÍA



**ASCOLCCC**

Asociación Colombiana de Cirujanos de Cabeza y Cuello



ASOCIMANO



ASOCOLTÓRAX



Asociación Colombiana de Cirugía Oral y Maxilofacial



ASOCIACIÓN COLOMBIANA DE COLOPROCTOLOGÍA



ACC Paliativos  
Asociación Colombiana de Cuidados Paliativos



AsoColDerma  
Asociación Colombiana de Dermatología y Cirugía Dermatológica



Asociación Colombiana de Endocrinología, Diabetes y Metabolismo  
Fundada en 1950



**ACGH**  
Asociación Colombiana de Genética Humana



**ACHOP**  
Asociación Colombiana de Hematología y Oncología Pediátrica



**Asocol H.P.B**



**ACIN**  
ASOCIACIÓN COLOMBIANA DE INFECTOLOGÍA



Asociación Colombiana de Inmunología

**ACM**  
ASOCIACIÓN COLOMBIANA DE MASTOLOGÍA



Asociación Colombiana de Medicina Crítica y Cuidado Intensivo



**ACMES**

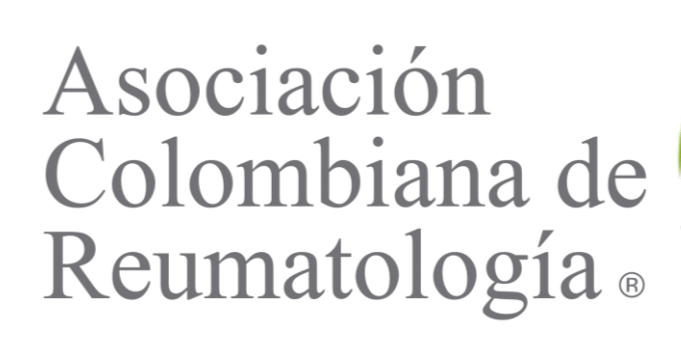
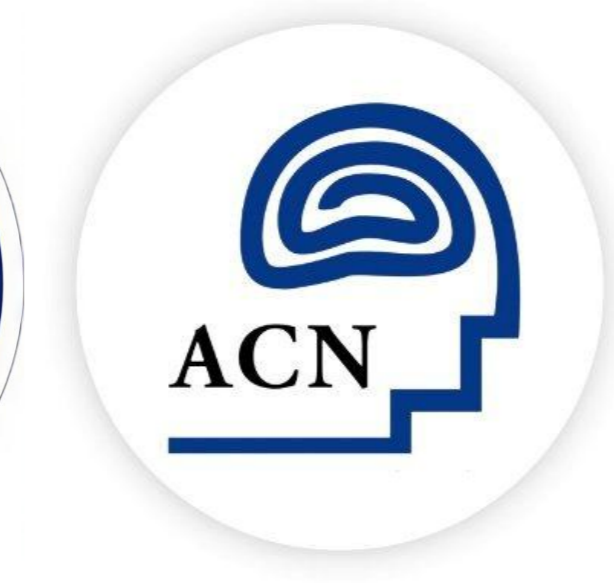
Asociación Colombiana de Medicina del Sueño

**ASCWEDX**  
ASOCIACIÓN COLOMBIANA DE MEDICINA ELECTRODIAGNÓSTICA



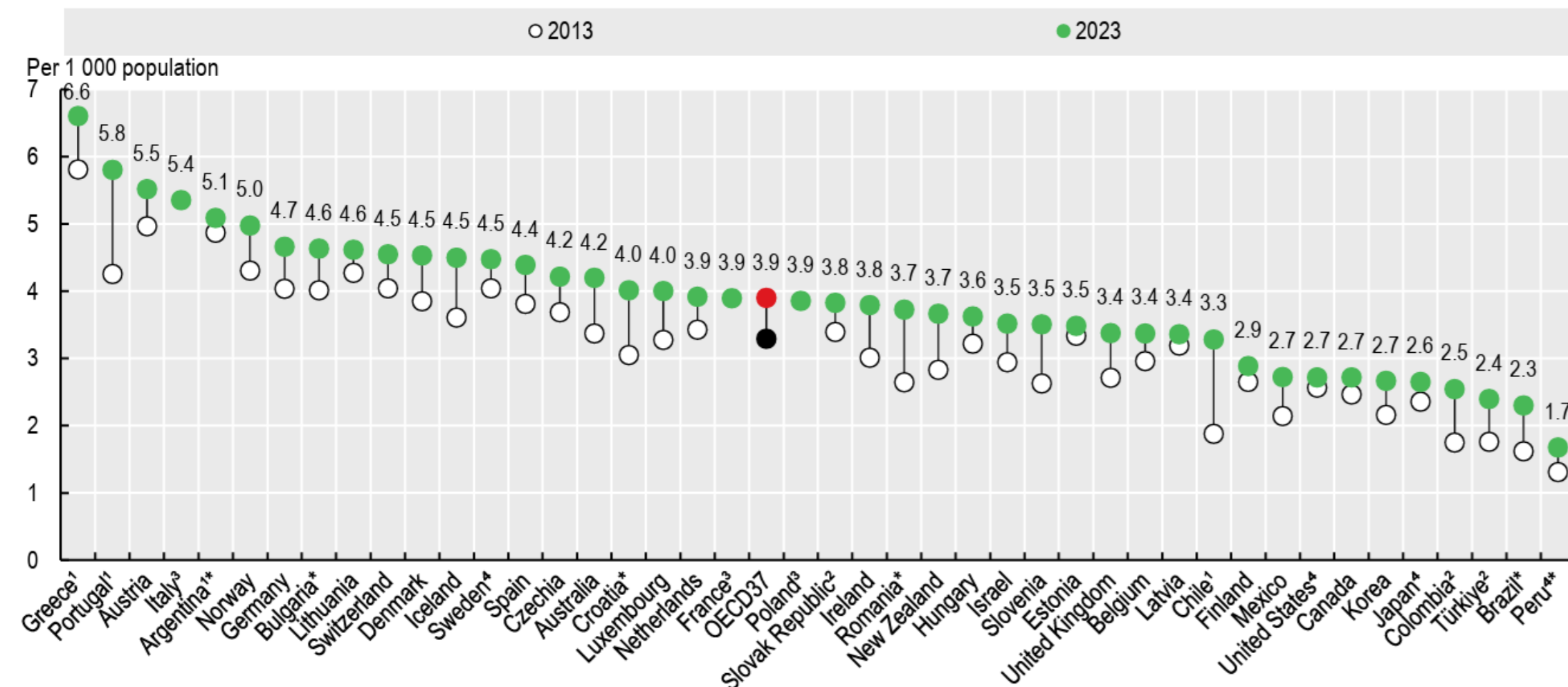
Asociación Colombiana de Medicina Física y Rehabilitación

**ACOMEDIH**  
Asociación Colombiana de Medicina Integrativa y Homeopática





## INFORME OPS 2026



1. Refers to all doctors licensed to practise, resulting in a large overestimation of the number of practising doctors. 2. Includes those working in the health sector as managers, educators, researchers, etc. (adding another 5-10% of doctors). 3. 2013 data not shown because of breaks in time series. 4. Latest data from 2021-2022. \* Accession country.

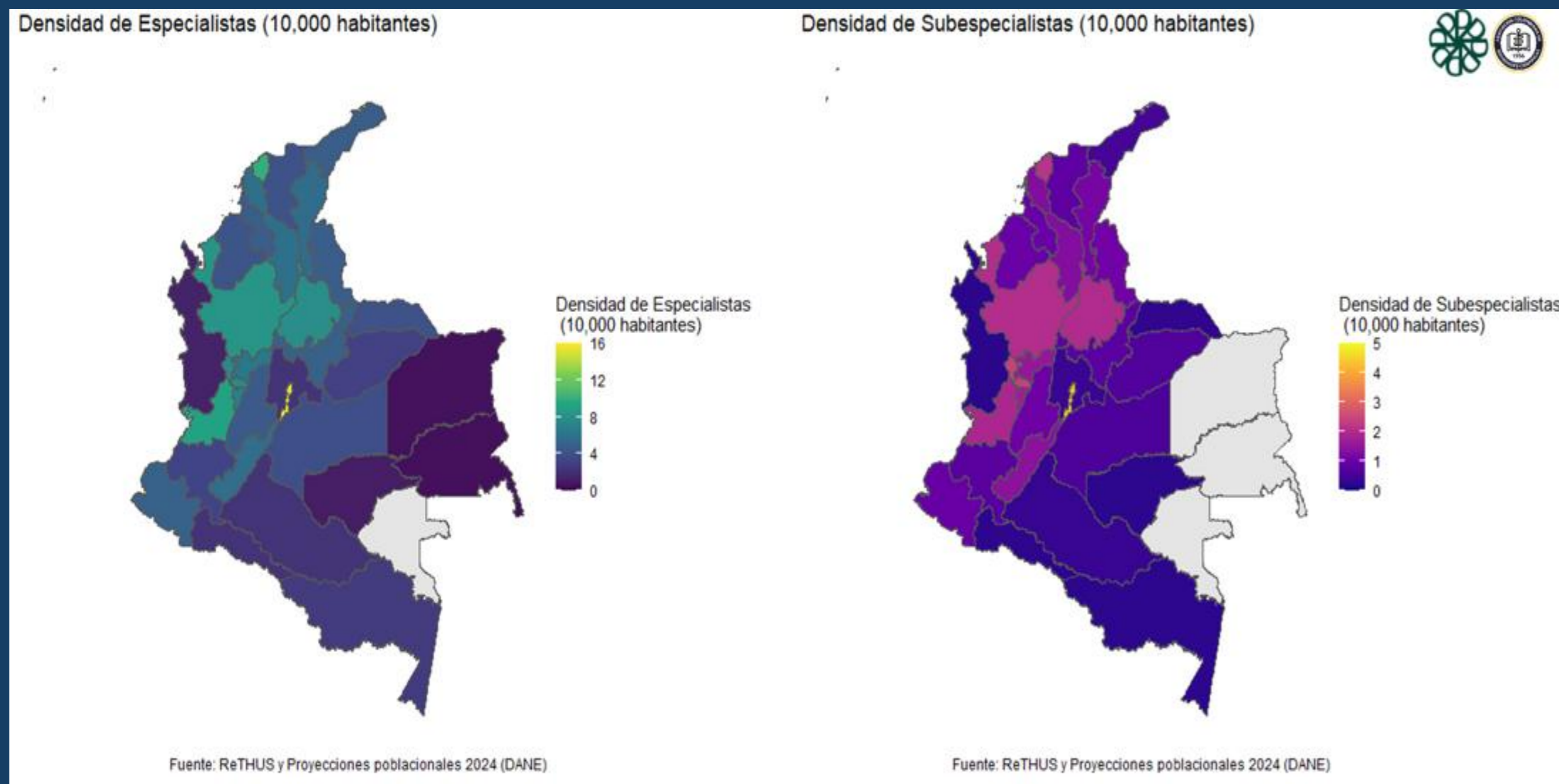
Source: OECD Health Statistics 2025.

Fuente: Health at a Glance 2025. OECD.

- En 2023, Colombia registró 2.5 doctores por 1,000 habitantes, por debajo del promedio OCDE 3.9.
- El número para Colombia incluye quienes trabajan como administradores, educadores, investigadores, etc.

- Colombia cuenta con cerca de un millón de trabajadores del sector salud, distribuidos entre personal técnico y profesional.
- Para 2023, el país registraba aproximadamente 25,4 médicos y 15,4 enfermeros por cada 10.000 habitantes.
- La relación enfermero/médico continúa siendo una de las más bajas de América Latina y muy inferior a los estándares observados en países de la OCDE.
- Persisten importantes brechas territoriales en acceso a servicios de salud y disponibilidad de talento humano.
- Una proporción considerable del personal de salud continúa vinculada bajo modalidades de prestación de servicios, sin estabilidad laboral ni garantías plenas de protección social.
- Aunque la oferta de programas académicos en ciencias de la salud ha aumentado de manera importante en las últimas décadas, persisten problemas de concentración territorial y desalineación entre la formación y las necesidades del sistema de salud.

## Densidad de especialistas y subespecialistas por 10 mil hab.

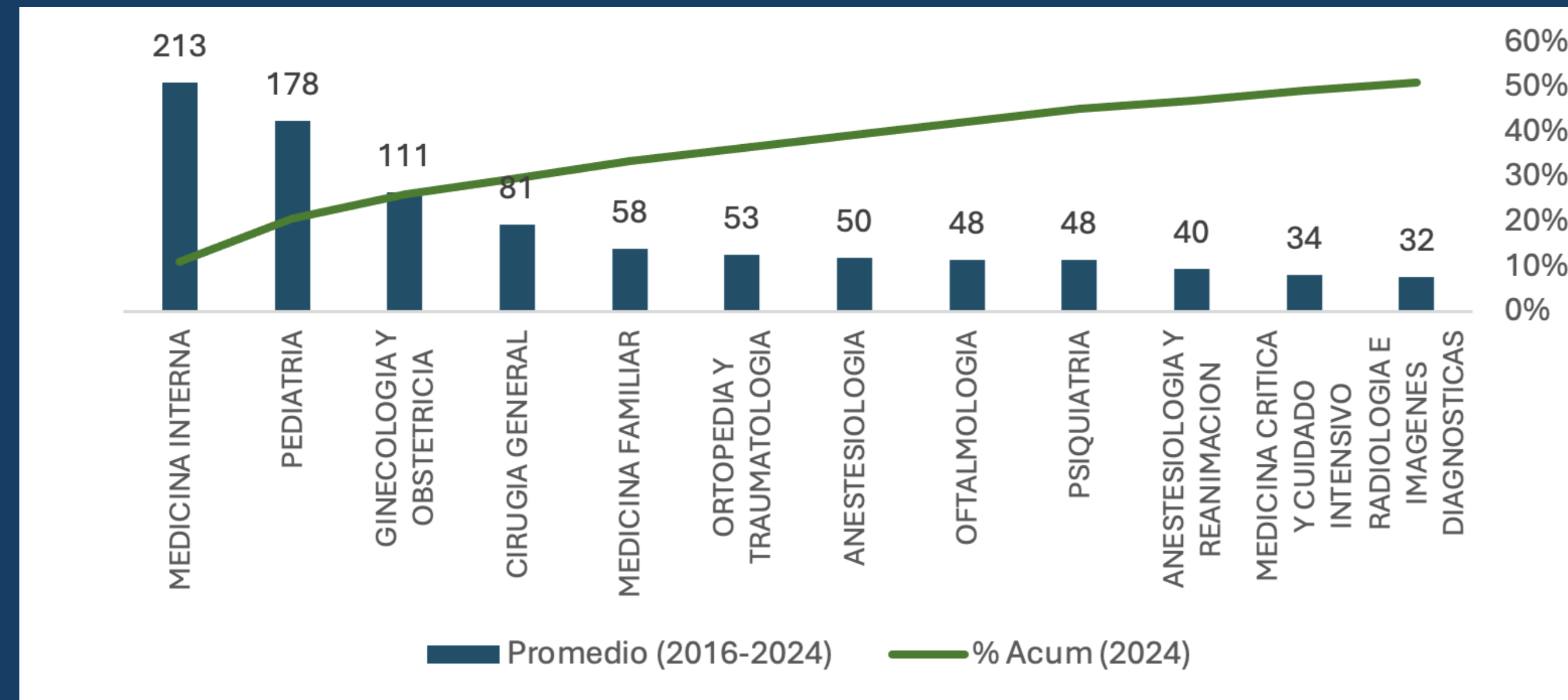


## Distribución de médicos generales y especialistas por origen de título.

	Local	Proporción	Extranjero	Proporción	Total
<b>Médicos generales</b>	81,377	95.16	4,140	4.84	85,517
<b>Especialistas</b>	28,472	71.78	11,193	28.22	39,665
<b>Subespecialistas</b>	6,816	71.91	2,663	28.09	9,479

Fuente: Elaboración propia con base en el cubo de información ReTHUS – SISPRO

Promedio anual (2016 – 2024) y porcentaje acumulado 2024 del número de graduados en Especializaciones Médico Quirúrgicas en Colombia



Fuente: Sistema Nacional de Información de Educación superior (SNIES)

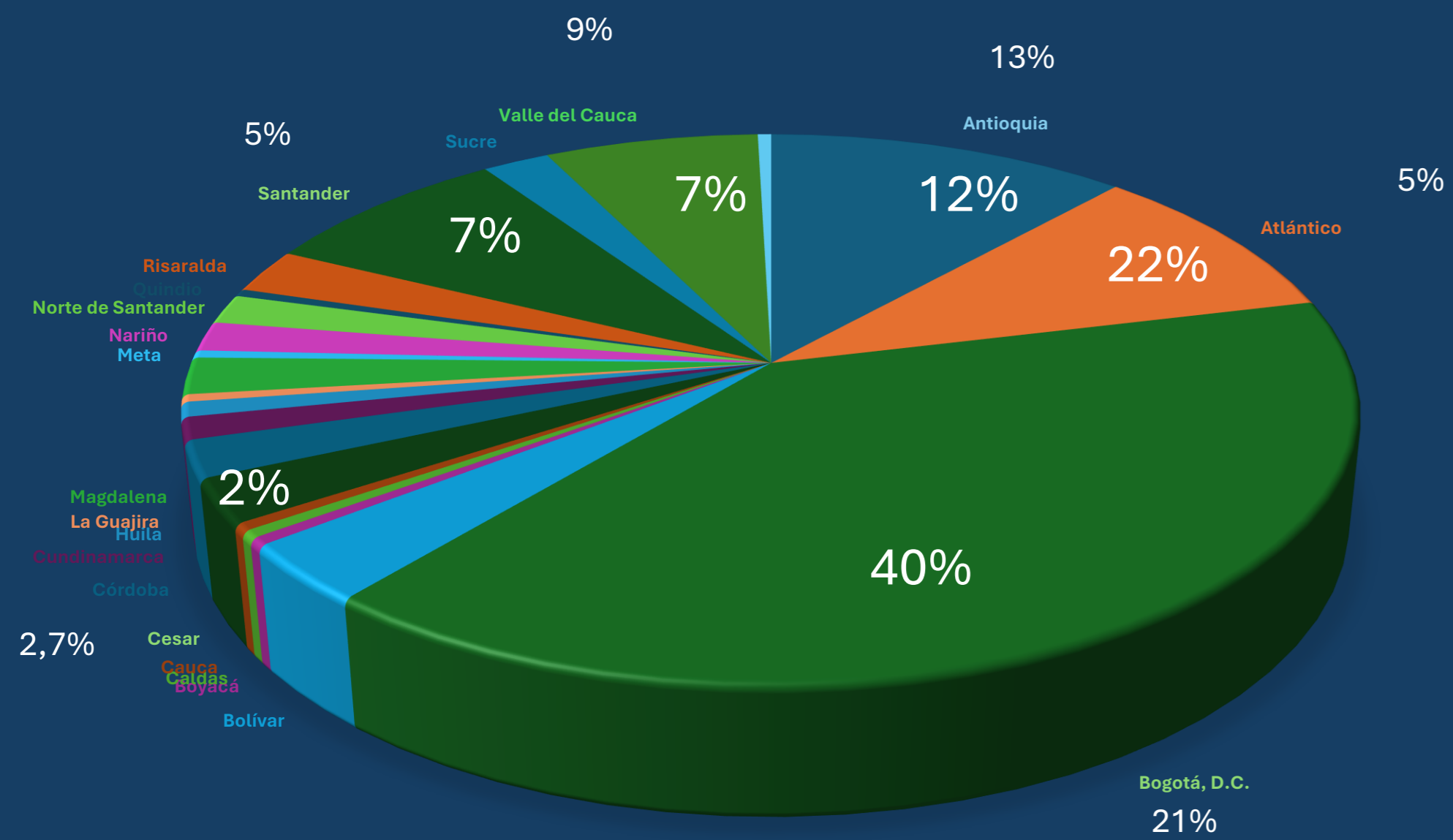
Especializaciones Médico Quirúrgicas en Colombia por región

Departamento	Número de especialistas	Proporción de especialistas	Número de subespecialistas	Proporción de subespecialistas
Bogotá, D.C.	12,404	31.27	3,427	36.15
Antioquia	5,741	14.47	1,414	14.92
Valle del Cauca	4,347	10.96	911	9.61
Atlántico	2,850	7.19	616	6.5
Santander	1,877	4.73	480	5.06
Bolívar	1,329	3.35	295	3.11
Nariño	858	2.16	167	1.76
Córdoba	827	2.08	197	2.08
Cesar	825	2.08	168	1.77
Norte de Santander	822	2.07	187	1.97
Cundinamarca	820	2.07	134	1.41

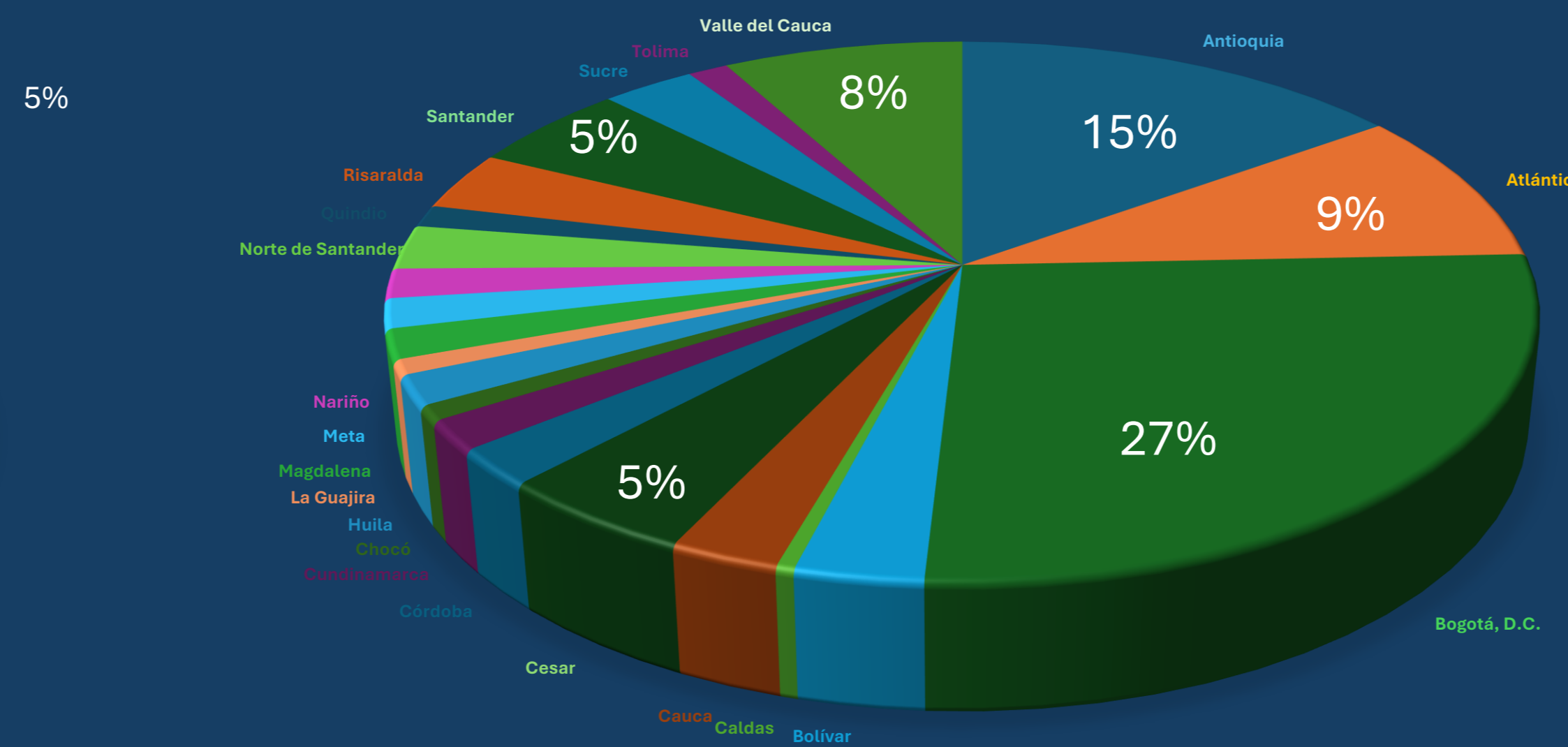
Fuente: Elaboración propia con base en el cubo de información ReTHUS – SISPRO.



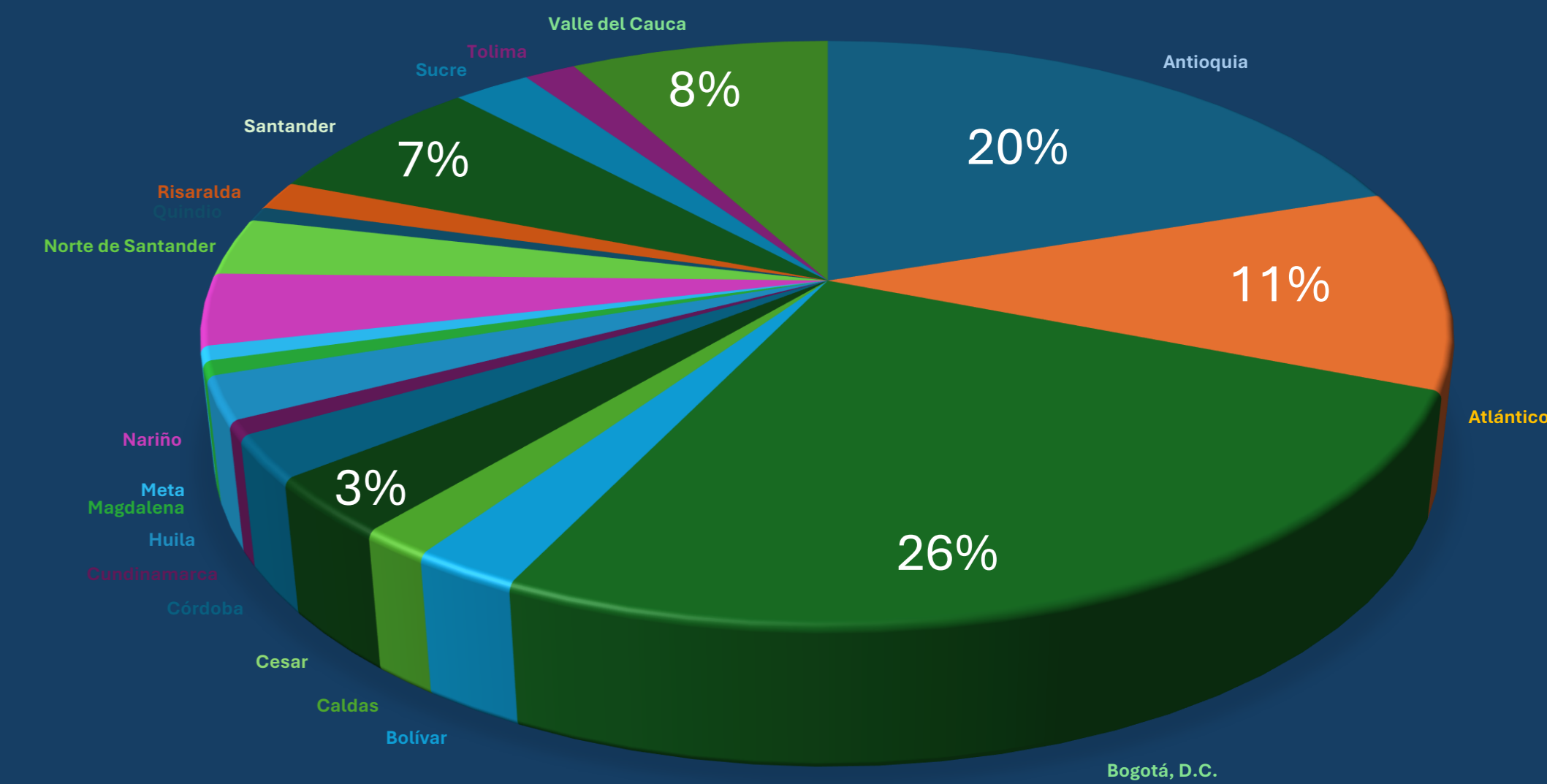
## HEMATOLOGÍA



## ONCOLOGÍA



## RADIOTERAPIA





# Que propone la ACSC

- Planificación del talento humano en salud
- Condiciones laborales que permitan garantizar calidad y resultados en salud
- Transformación del modelo asistencial
  - Diferenciar las estrategias en poblaciones dispersas y ciudades
  - Prevención y promoción sin descuidar el cuidado del paciente crónico
- Autonomía / Auto-regulación (Decisiones acertadas)
- Innovación, digitalización y uso de tecnología al servicio del talento humano
- Participación de los profesionales de la salud, médicos y otros actores en la creación de estrategias innovadoras de contratación : Manejo de grupos poblacionales y no de enfermedad individual
- Planificación del ingreso de nuevas tecnologías basadas en valor