



La salud
es de todos

Minsalud

FORO ANDI

Modelo de Gestión de la Pandemia

Contenido

- 1 Evolución de la Pandemia en Colombia
- 2 Manejo de la Pandemia
- 3 Plan Nacional de Vacunación
- 4 Reflexiones

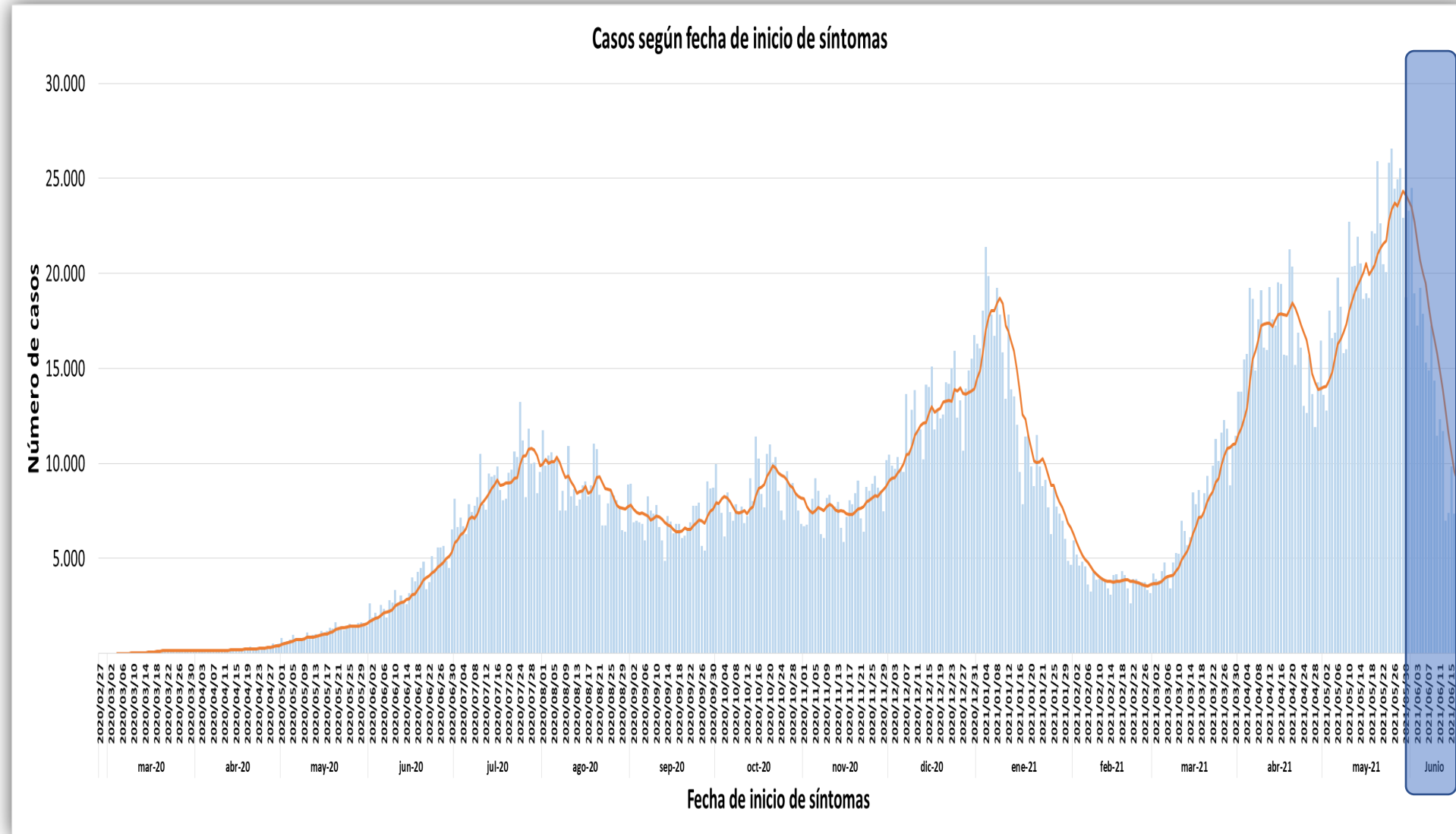
Contenido

- 1 Evolución de la Pandemia en Colombia

Casos según FIS, Colombia

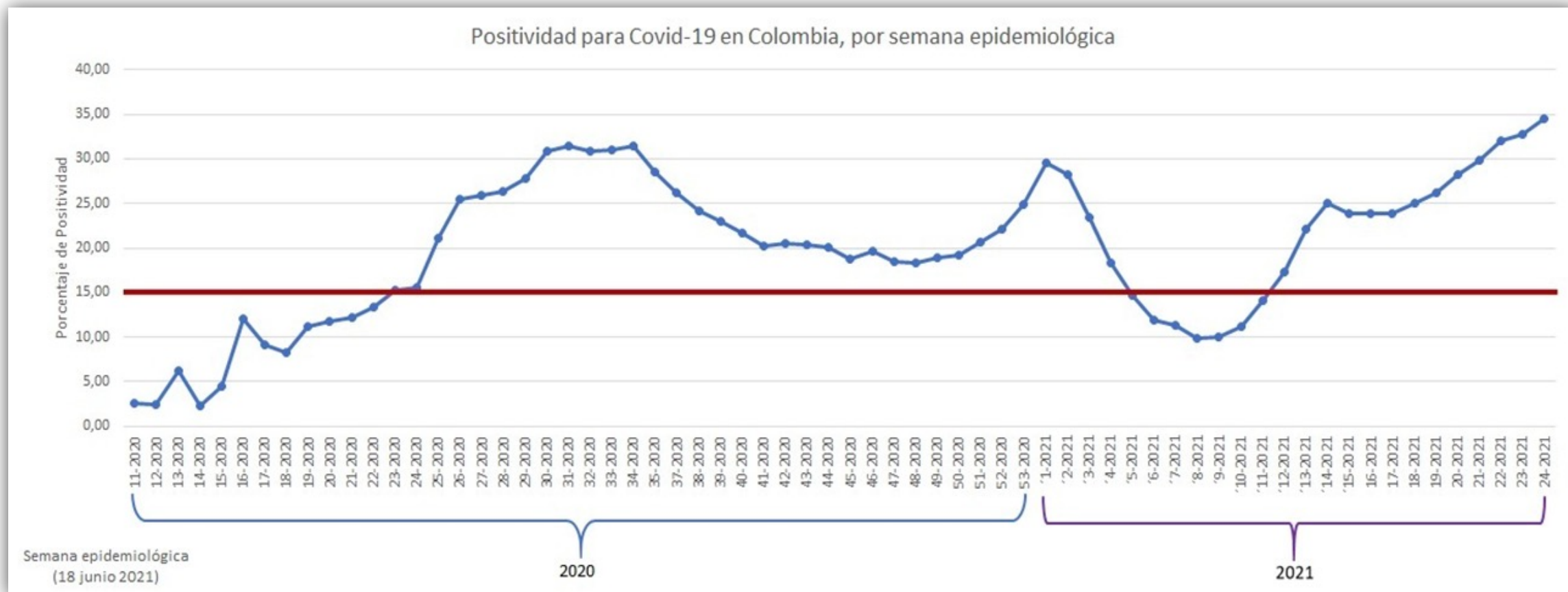
Corte junio 22








Casos	3.997.021
Recuperados	3.714.962
Activos	168.825
Tasa de Contagio * 1.000.000 de hab	78.818,0
R(t)	0.97
R(0)	2.05
Fuente de infección: Relacionado	18.32
No Camas UCI REPS	13.100
Camas Confirmados COVID	7.300
Camas Sospechosos COVID	895
Camas No COVID	3.218
% ocupación camas REPS	87%



Positividad nacional (PCR+Ag)

Corte Junio 22

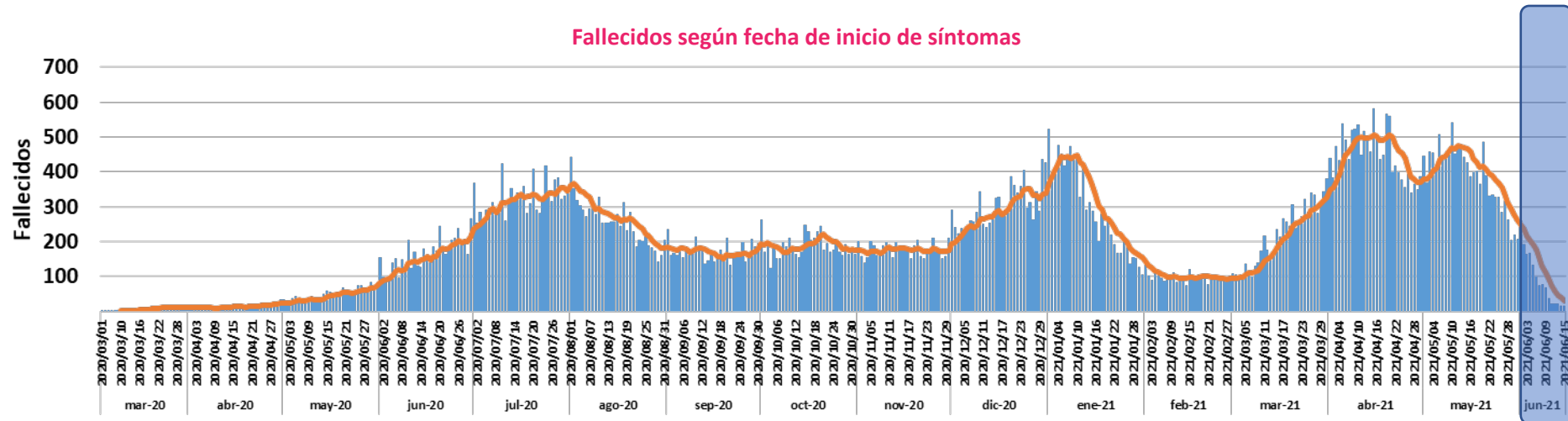
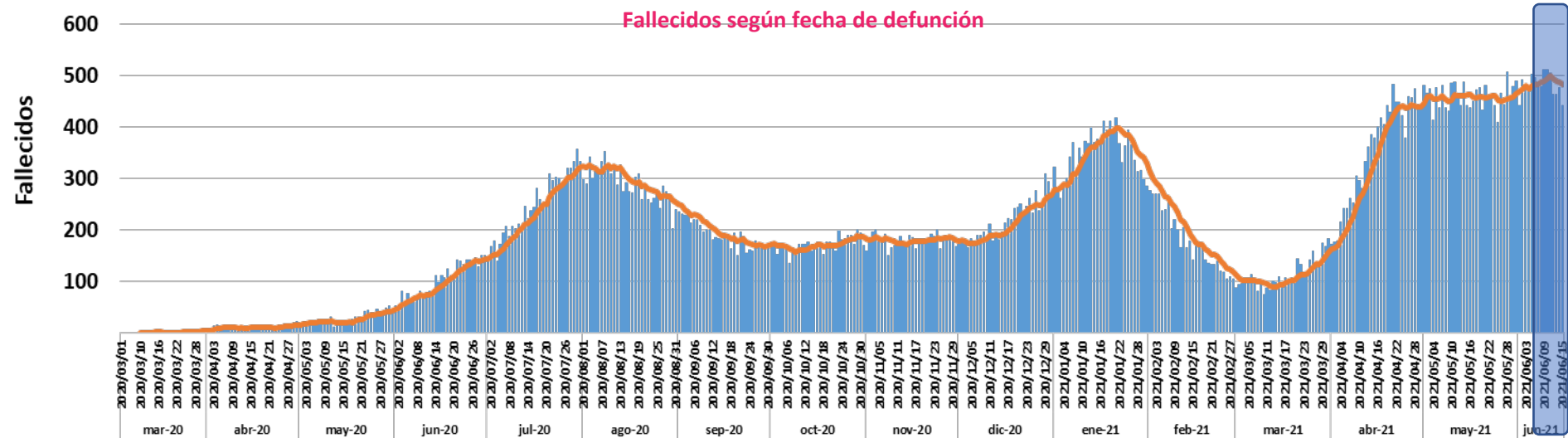


 <p>Pruebas PCR procesadas 12,653,675 40878 Hoy</p>	 <p>Pruebas positivas 3,154,807 <small>Corresponden a muestras que tienen resultado positivo para PCR - COVID19, pero que incluyen segundas (o más pruebas) realizadas a casos activos, que aún no se recuperan.</small></p>	 <p>Pruebas negativas 9,450,836</p>	 <p>Pruebas de antígeno procesadas 6,195,516</p>	 <p>Pruebas de antígeno positivas 1,228,243</p>	 <p>IPS reportando 1910</p>	 <p>Departamentos con pruebas realizadas 33</p>
---	--	--	--	---	---	---

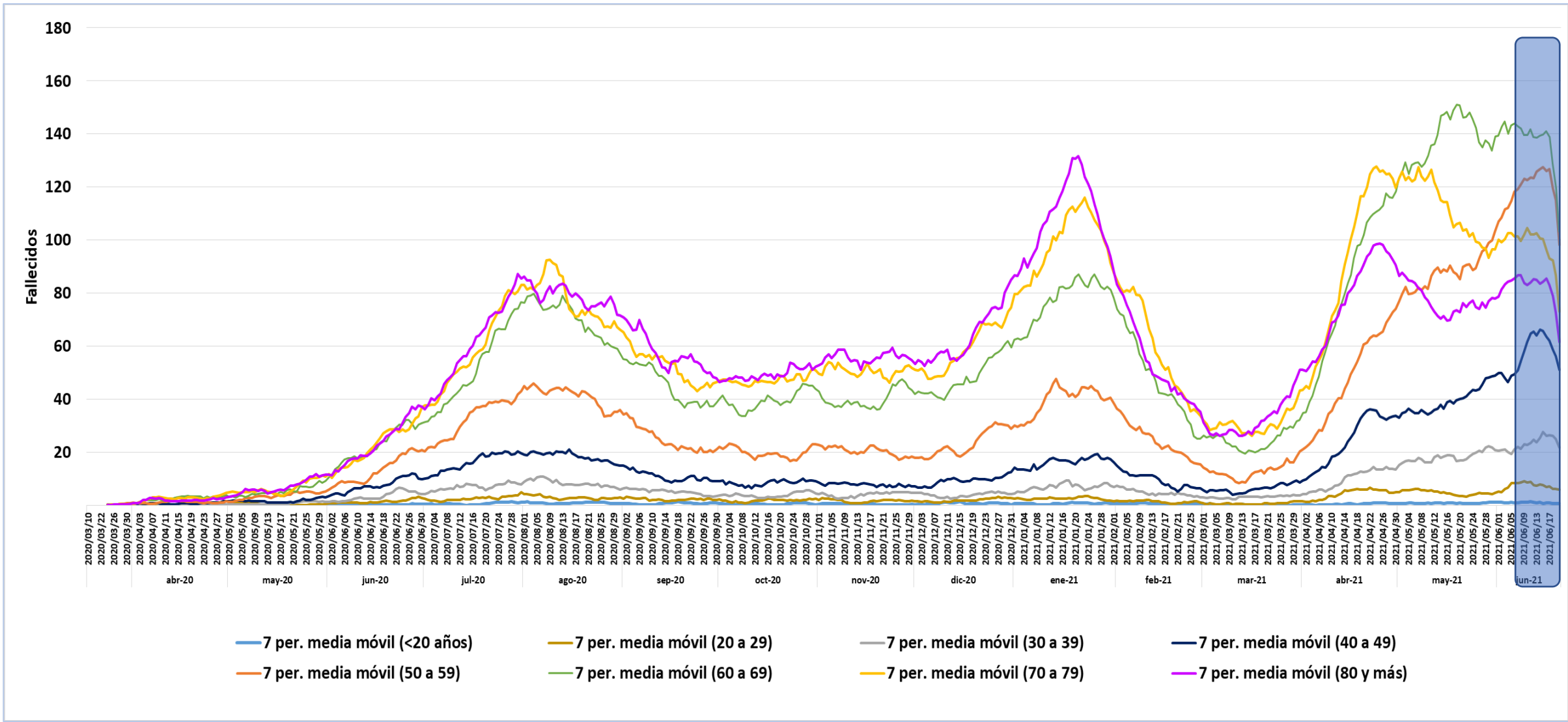
Fallecidos según FDD y FDS, Colombia

Corte Junio 22

Fallecidos	101.302
Tasa de Mortalidad * 1.000.000 de hab	1.997,6
Mayores de 60 años	500
Menores de 60 años	10.470
Letalidad Total (%)	2,54
Letalidad menores de 60 años (%)	0,76
Letalidad 60 años y más (%)	12,47



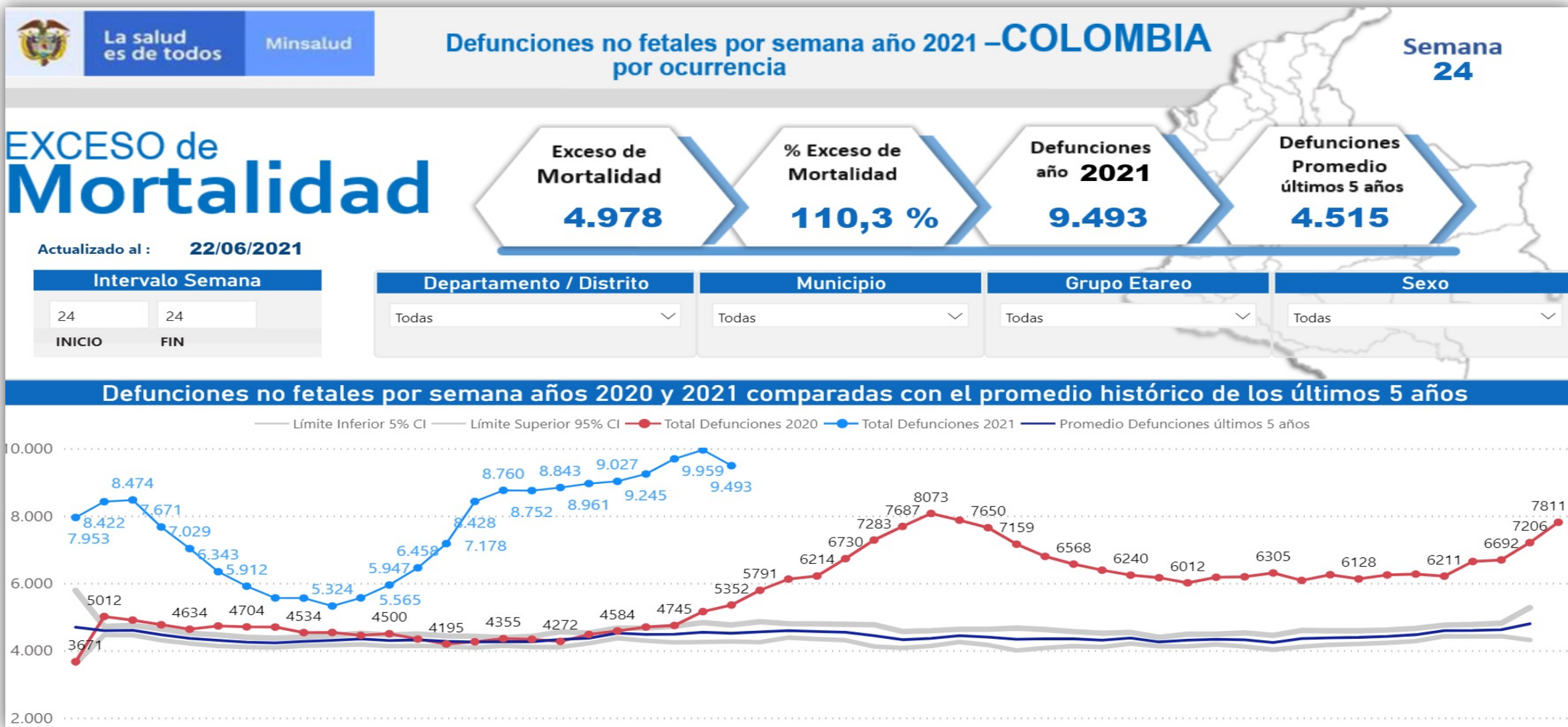
Mortalidad por grupo de edad, Colombia 2020- 2021



Fuente: MSPS – INS, Corte: 2021-06-21, Consulta 20 de junio

Exceso de mortalidad

Corte Junio 22



Contenido

2 Manejo de la Pandemia

Evolución estratégica COVID-19 Colombia

25 mar – 10 may

Estrategia de aislamiento preventivo obligatorio

Objetivos:

- Contener el contagio
- Ganar capacidad:
 - ✓ Diagnóstica
 - ✓ De atención
 - ✓ De educación
 - ✓ De relacionamiento
 - ✓ De inmunidad

1

01 jun – 31 ago

Aislamiento flexible con desescalonamiento gradual

Objetivos:

- Reducir el impacto en la salud y la velocidad del contagio
- Mitigación de efectos sociales y económicos
- Reducción de los efectos del aislamiento

2

1 sep – Feb 16

Distanciamiento individual responsable

Objetivos:

- Reducir mortalidad en grupos de riesgo
- Preparar a la población para la nueva normalidad
- Implementación del Plan Nacional de Vacunación

3

Feb 17 – hoy

Regreso a la nueva normalidad

Objetivos:

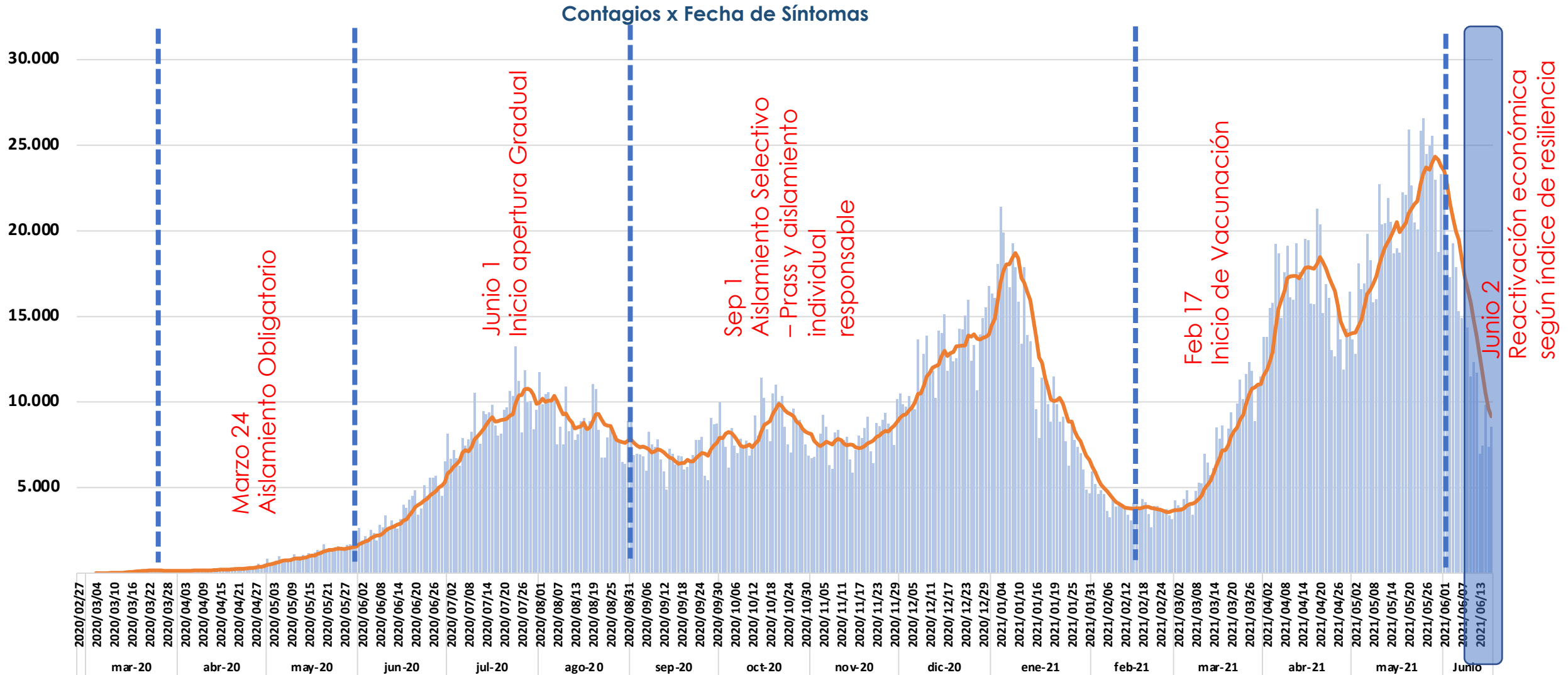
- Mantener la mortalidad y la tasa de contagio bajo control a través de la vacunación
- Convivir con el virus
- Adhesión a medidas de bioseguridad

4

▶ Sobrepaso pico de contagio ▶

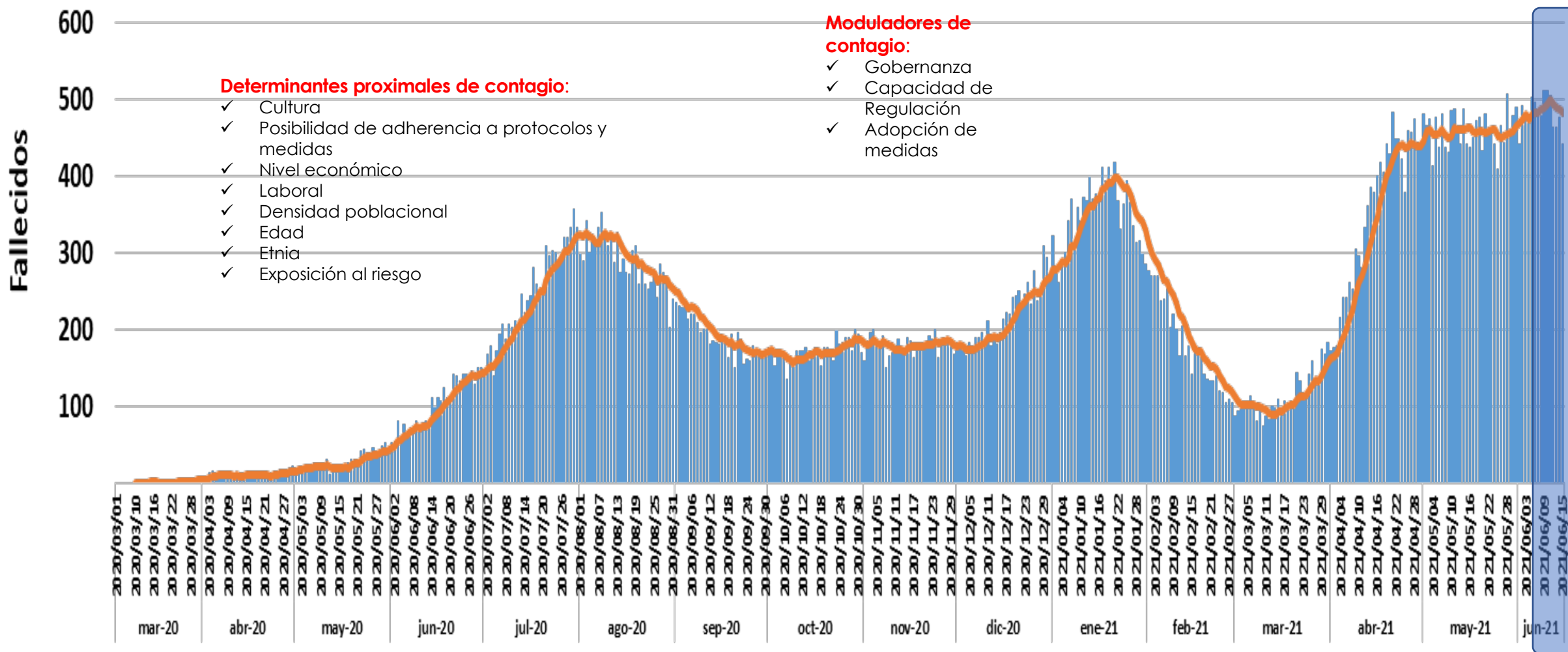
▶ Mortalidad controlada ▶

Medidas Adoptadas



Medidas adoptadas

Fallecidos por Fecha de Defunción



Respuesta sectorial a la pandemia

Fortalecimiento de capacidades

- Coordinación intra e intersectorial
- Vigilancia en salud pública y control sanitario
- Fortalecimiento de la Red Nacional de Laboratorios : 180 laboratorios
- Coordinación entre las ET y las EAPB

Respuesta en los servicios sanitarios

- Fortalecimiento del THS en los territorios:
- Fortalecimiento de modalidades de atención extramurales y telesalud : 120.003.929 atenciones a abril/21
- Fortalecimiento de la capacidad de atención : 13.100 UCI
- Monitoreo y seguimiento de resultados

Intervenciones para contener la demanda

- Medidas de autocuidado
- Programa PRASS
- Protección de grupos de riesgo
- Medidas de aislamiento focalizado
- Protocolos de bioseguridad
- Trabajo en casa
- Comunicación y educación a la comunidad

Ejecución del Plan Nacional de Vacunación

- **Reducir la mortalidad** por COVID-19
- **Reducir** la incidencia de **casos graves** por COVID-19
- **Proteger** a los **profesionales de la salud**
- **Reducir el contagio** de COVID-19

Manejo de la pandemia



Coordinación y articulación



Fortalecimiento Prestación de Servicios



Fortalecimiento Capacidad Diagnóstica



Fortalecimiento THS



Gestión abastecimiento de medicamentos, insumos y equipos biomédicos



Programa de Pruebas, Rastreo y Aislamiento Selectivo Sostenible – PRASS para desacelerar el contagio e interrumpir cadenas de transmisión



Estudios de Seroprevalencia



Vacunas y Tratamientos



Atenciones domiciliarias Covid y NO Covid



Adherencia a medidas de bioseguridad

Contenido

- 3 Plan Nacional de Vacunación

Objetivos Plan Nacional de Vacunación

Objetivos Primera Fase

- Reducir la mortalidad por Covid-19
- Reducir la incidencia de casos graves por Covid-19
- Proteger a los profesionales de la salud

Objetivo Segunda Fase

- Reducir el contagio de Covid-19

Principios orientadores del Plan Nacional de Vacunación



01. Equidad



02. Progresividad



03. Solidaridad



**04. Prevalencia
del interés general**



05. Eficiencia



**06. Justicia
social y
distributiva**



07. Transparencia



08. Beneficencia



**09. Enfoque
diferencial**



**10. Acceso y
accesibilidad**



**11. Igualdad
material**

Etapas Plan Nacional de Vacunación

FASE 1

1 ETAPA 1

Se ha vacunado

- Personas de 80 años y más
- THS que atiende paciente COVID-19

2 ETAPA 2

Se ha vacunado

- Población entre 60 y 79 años
- THS : SSO, residentes, docentes, internos, estudiantes en práctica clínica, tradicionales, sabedores ancestrales y promotores comunitarios
- TH del MSPS, SS, INS y EAPB, acciones de PIC, PAI e IVC
- Pilotos y tripulación que trasladan pacientes; distribuidores de oxígeno;
- TH en el sector salud, bancos de sangre y centros de trasplante de órganos y tejidos

3 ETAPA 3

Se ha vacunado

- Población entre 50 y 59 años
- Población entre 16 y 59 años con comorbilidades específicas
- Madres y padres comunitarios, cuidadores institucionales del ICBF
- Docentes, directivos de educación inicial, preescolar, básica, media y Superior
- Cuidadores de adultos mayores institucionalizados; cuidadores de personas en situación de discapacidad
- Fuerzas militares de Colombia, Policía, Fiscalía, Guardia indígena y cimarrona, UBPD, Migración Colombia, Máxima autoridad sanitaria

FASE 2

4 ETAPA 4

Se vacunará

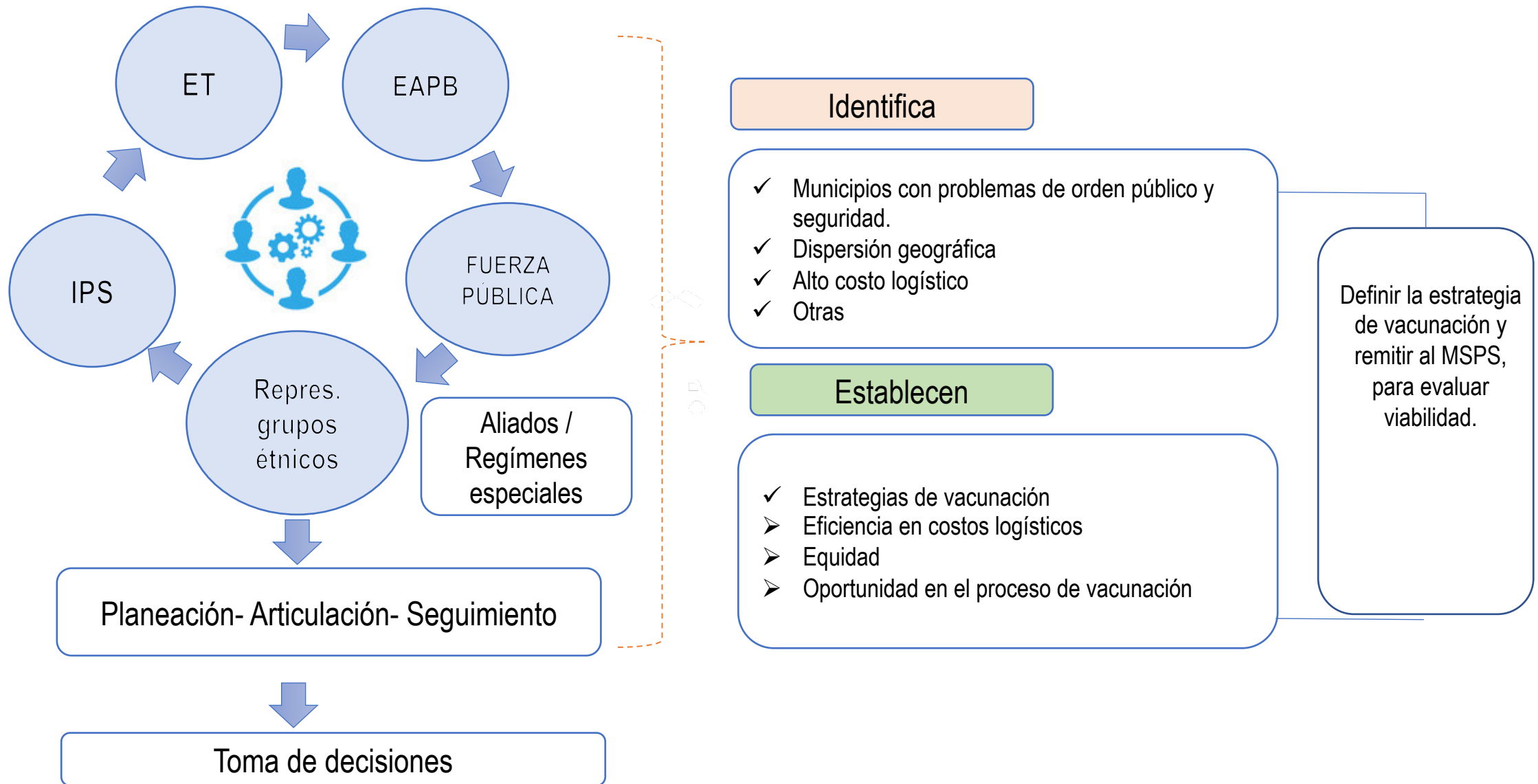
- Población privada de la libertad
- TH en contacto con población privada de la libertad
- Personal de primera respuesta en la gestión del riesgo
- Habitante de calle
- TH en servicios sociales para población en situación de calle
- Controladores aéreos, bomberos aeronáuticos, pilotos y auxiliares de vuelos internacionales activos, tripulación de barcos internacionales
- TH en las comisarías de familia
- Población entre 40 y 49 años

5 ETAPA 5

Se vacunará

- Población de 16 años y más que no se encuentre en etapas 1, 2, 3 y 4.
- Orden de aplicación comenzando con los adultos entre 30 y 39 años, hasta llegar a jóvenes y adolescentes que se encuentren en el PNV

Espacios de definición y articulación de estrategias para el desarrollo PNV



Plan Nacional de Vacunación

Corte Junio 20/21

19.713.254
Dosis país

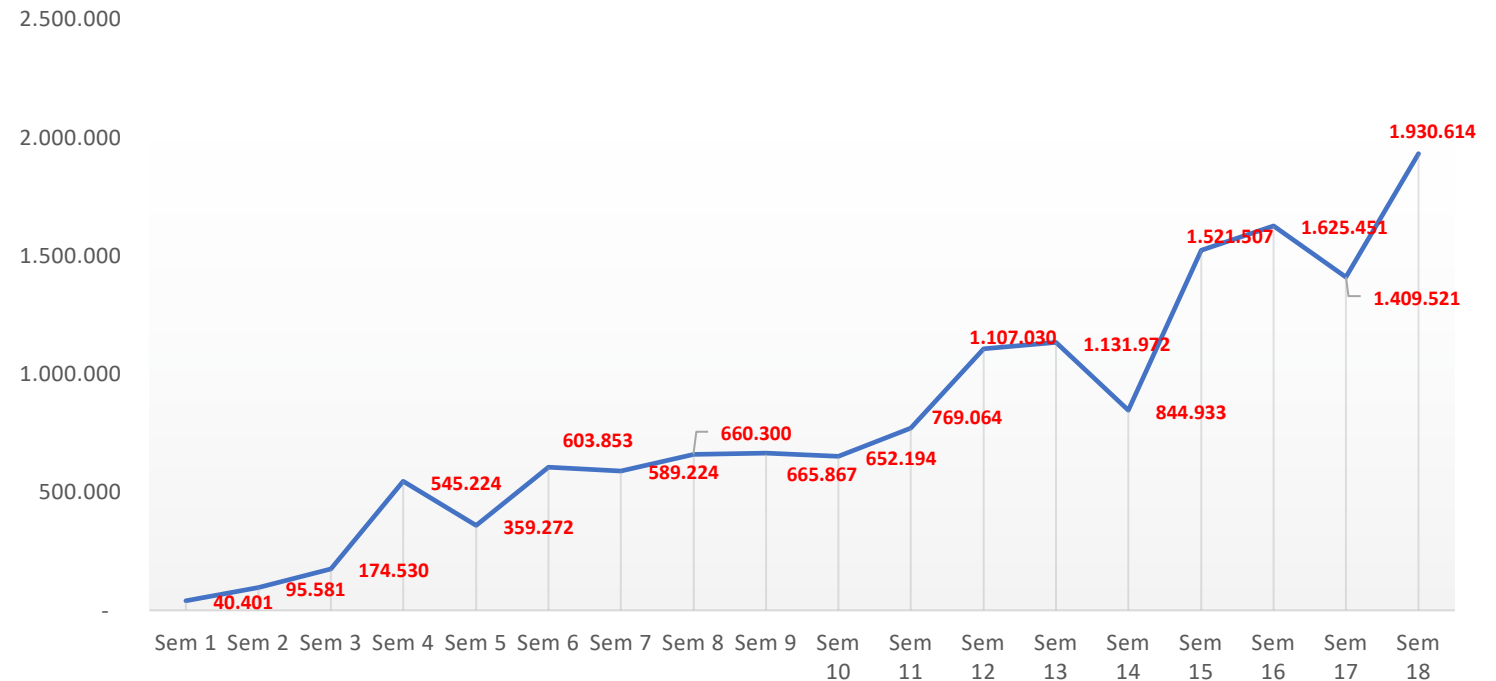
14.953.869
1°Dosis
aplicadas

19.250.112
Dosis
asignadas

4.781.769 2°
Dosis
Aplicadas.

19.196.288
Dosis
distribuidas

Comportamiento Aplicación Dosis Covid 19
Corte 20/06/21



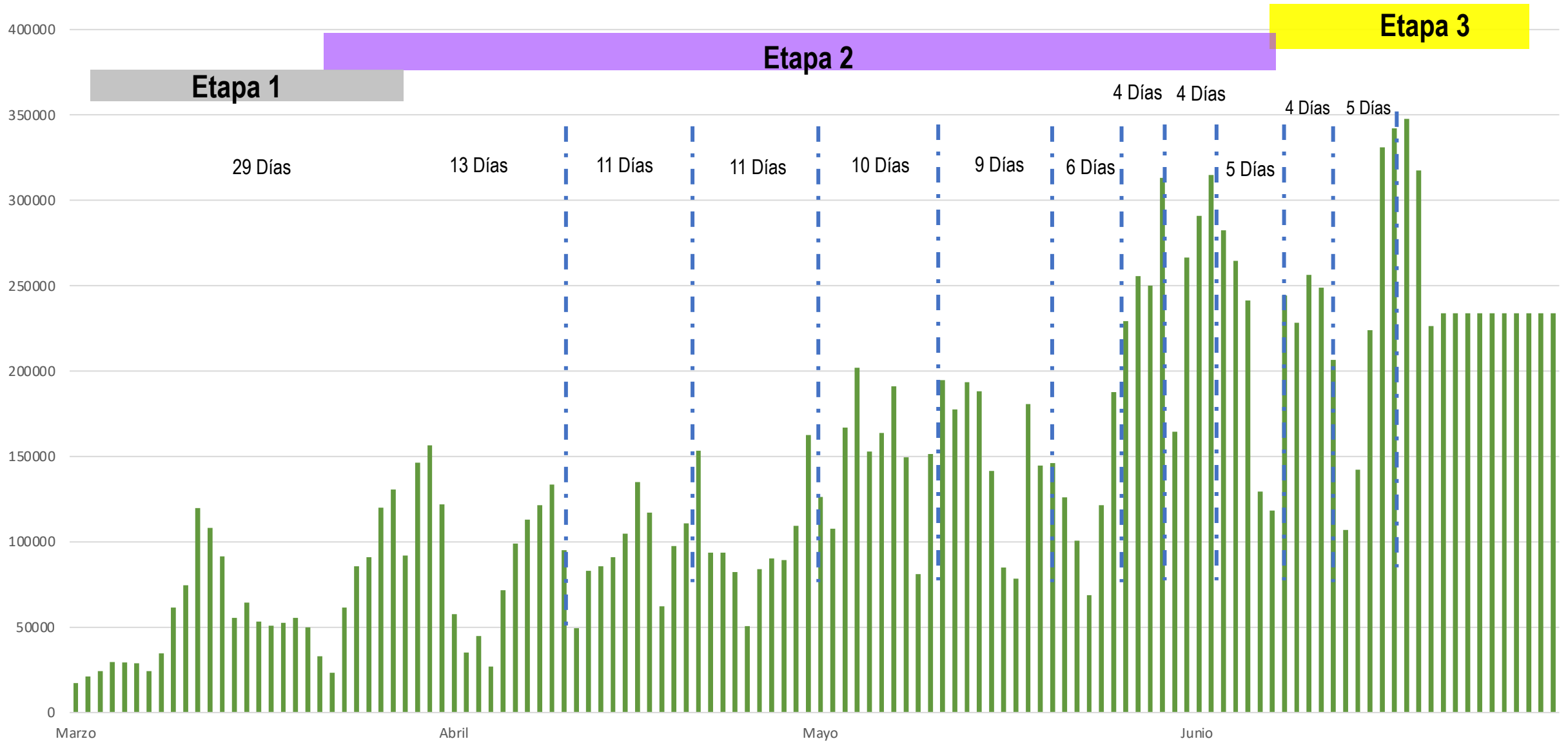
1.119
Municipios cubiertos

3.676
Instituciones aplicando



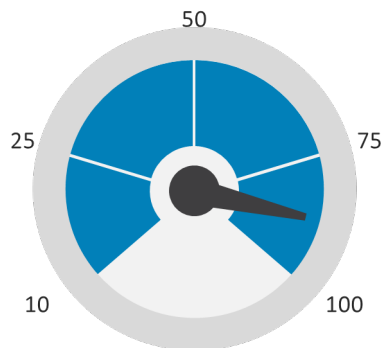
Dosis diarias aplicadas

Febrero/Junio 17/06/21



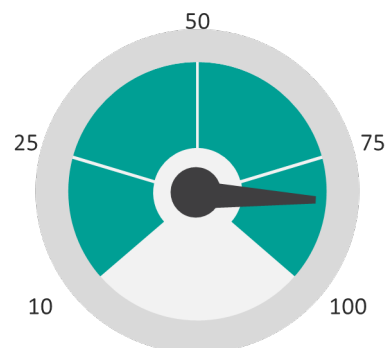
Avance Aplicación 1° Dosis por grupo etáreo

Corte Junio 20/21



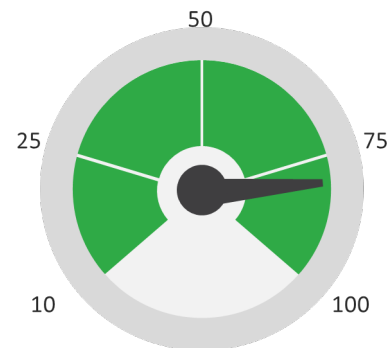
Porcentaje de aplicación
80 años y más

88.97%



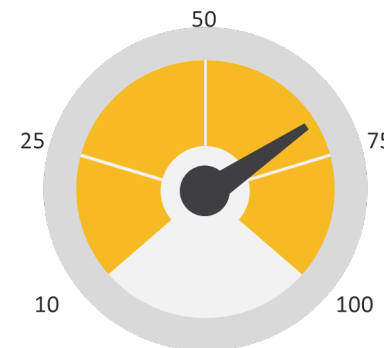
Porcentaje de aplicación
75-79 años

78.21%



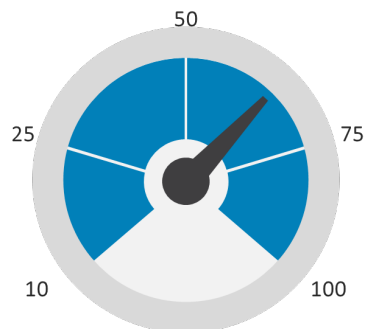
Porcentaje de aplicación
70-74 años

76.58%



Porcentaje de aplicación
65-69 años

71.75%



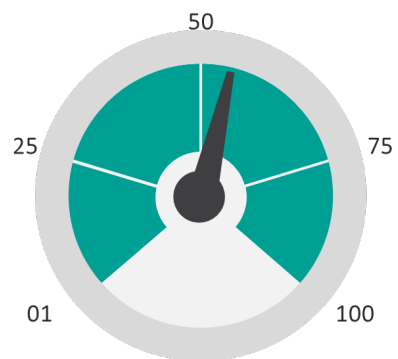
Porcentaje de aplicación
60-64 años

65.49%

Grupo Etáreo	Denominador	Dosis Aplicadas corte 20/06/2021	Porcentaje de Aplicación Primeras Dosis. Corte 20/06/2021
Porcentaje de aplicación 80 años y más	1049742	933.962	88,97
Porcentaje de aplicación 75 - 79 años	847828	663.046	78,21
Porcentaje de aplicación 70 - 74 años	1.257.119	962.656	76,58
Porcentaje de aplicación 65 - 69 años	1.723.800	1.236.784	71,75
Porcentaje de aplicación 60 - 64 años	2.229.425	1.459.946	65,49
Porcentaje de aplicación 55 - 59 años	2.657.919	1.391.742	52,36
Porcentaje de aplicación 50 - 54 años	2.848.466	1.182.106	41,50

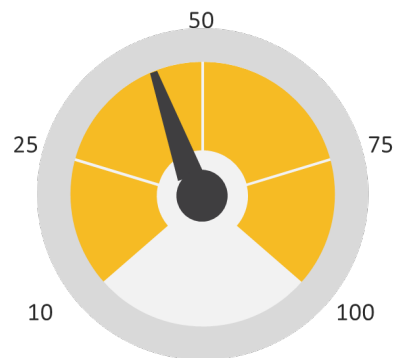
Avance Aplicación 1° Dosis por grupo etáreo etapa III

Corte Junio 20/21



Porcentaje de aplicación
55-59 años

52.36%



Porcentaje de aplicación
50-54 años

41.50%

	N° Personas	1° Dosis Aplicadas
Pob 50-54 (DANE)	2.848.466	2.848.466
Pob 55-59 (DANE)	2.657.919	2.657.919
Total G. E	5.506.385	5.506.385

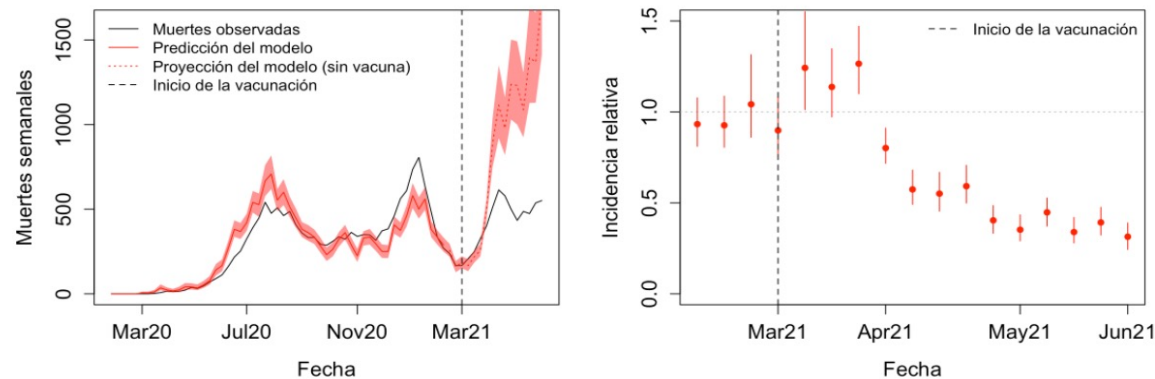
Proxi Denominadores grupos pertenecientes a la Etapa III

TipoRegistro	No Registros remitidos	Registros Priorizados
MEN. (Pres, Primaria, básica, Media, Superior)	780.635	646.468
FUERZAS MILITARES/PONAL	413.355	404.182
INSTITUTO COLOMBIANO DE BIENESTAR FAMILIAR	151.969	148.797
FISCALIA GENERAL DE LA NACION	22.831	22.709
DEPARTAMENTO ADMINISTRATIVO DEL DEPORTE	499	479
COMORBILIDADES CAC	2.025.203	2.007.113
COMORBILIDADES EPS	3.098.624	3.041.835
GESTANTES	683.758	-
GESTORES DE LA NACIÓN	1.133	
GESTORES LOCALES	27.258	-
TOTAL	7.205.265	6.271.583

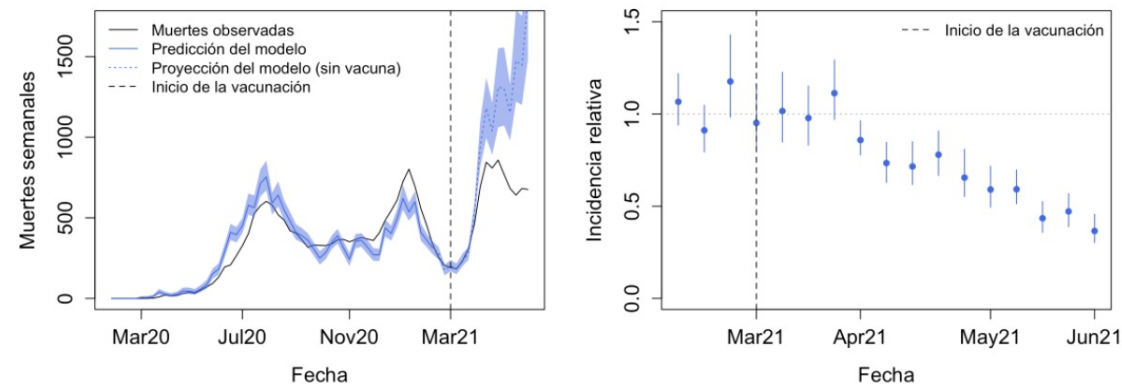
Proxi Denominador Etapa III: 12.711.650

Resultados Preliminares

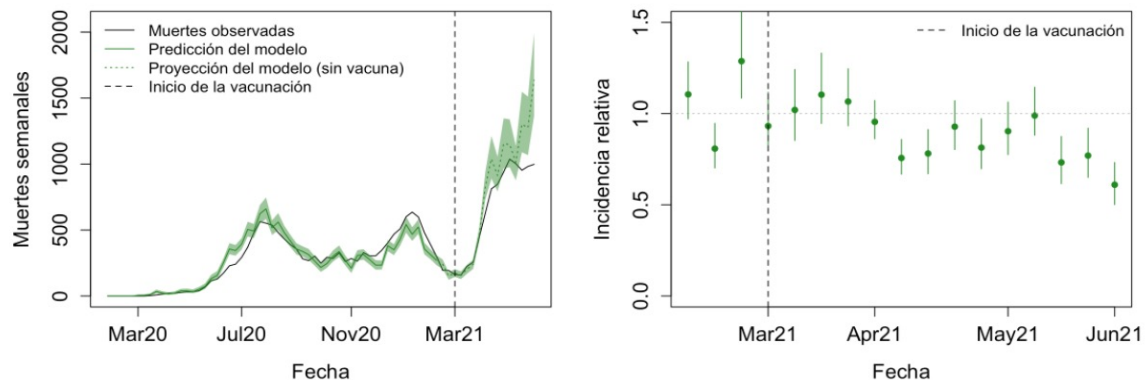
Población mayor de 80 años



Población entre 70-80 años



Población entre 60-70 años



- Reducción relativa en número de casos (usando datos de muertes ocurridas hasta el 15 de junio)
- El modelo planteaba un escenario muy negativo en mortalidad sin vacunación, especialmente en el grupo de mayores de 70 años.
- Se evidencia un impacto en la mortalidad en los grupos de mayores de 70 años, por ahora.

Contenido

4 Reflexiones

Lecciones aprendidas



- La importancia del **trabajo intersectorial**
- La diversidad y **diferencias de los territorios** del país
- Importancia del **trabajo en equipo** y del trabajo colectivo
- **Oportunidades de mejora** de la Red de Prestación de Servicios
- Rol de los **aseguradores, prestadores y entes territoriales**
- Importancia de la **Salud Pública (Es responsabilidad de todos)**
- El impacto de las **redes sociales**
- La importancia de la **educación** para lograr acatamiento de medidas de autocuidado
- **Importancia de la información** de manera oportuna y veraz para la toma de decisiones asertivas y oportunas
- La necesidad de **dignificar** el trabajo del THS
- La **tecnología** como herramienta de gestión
- La dependencia de los unos de los otros
- **Positivismo** y solidaridad para un mejor futuro para el país

Algunas consideraciones si empezáramos nuevamente



- Uso del tapabocas desde el inicio
- Estrategia de comunicación diferencial
- Mayor aprovechamiento de la tecnología y los sistemas de información
- Cierre del aeropuerto más temprano
- Cierres específicos

Hitos de la Gestión



- Entender el comportamiento del virus
- Adherencia a medidas de bioseguridad
- Cambio de hábitos de relacionamiento
- Fortalecimiento de capacidades diagnósticas, de prestación de servicios
- Protocolos de bioseguridad por actividad
- Concepto de riesgo
- Talento Humano en Salud
- Coordinación intrasectorial e extrasectorial

Gracias

#LaSaludEsDeTodos

    @MinSaludCol



La salud
es de todos

Minsalud

