



# PROYECTO: PROTECCIÓN HUMEDAL CORONA - SOPÓ

REVEGETALIZACIÓN PARTICIPATIVA DE LA FRANJA ACUÁTICA Y TERRESTRE DEL HUMEDAL CORONA EN SOPÓ - CUNDINAMARCA



FORO INNOVACIÓN





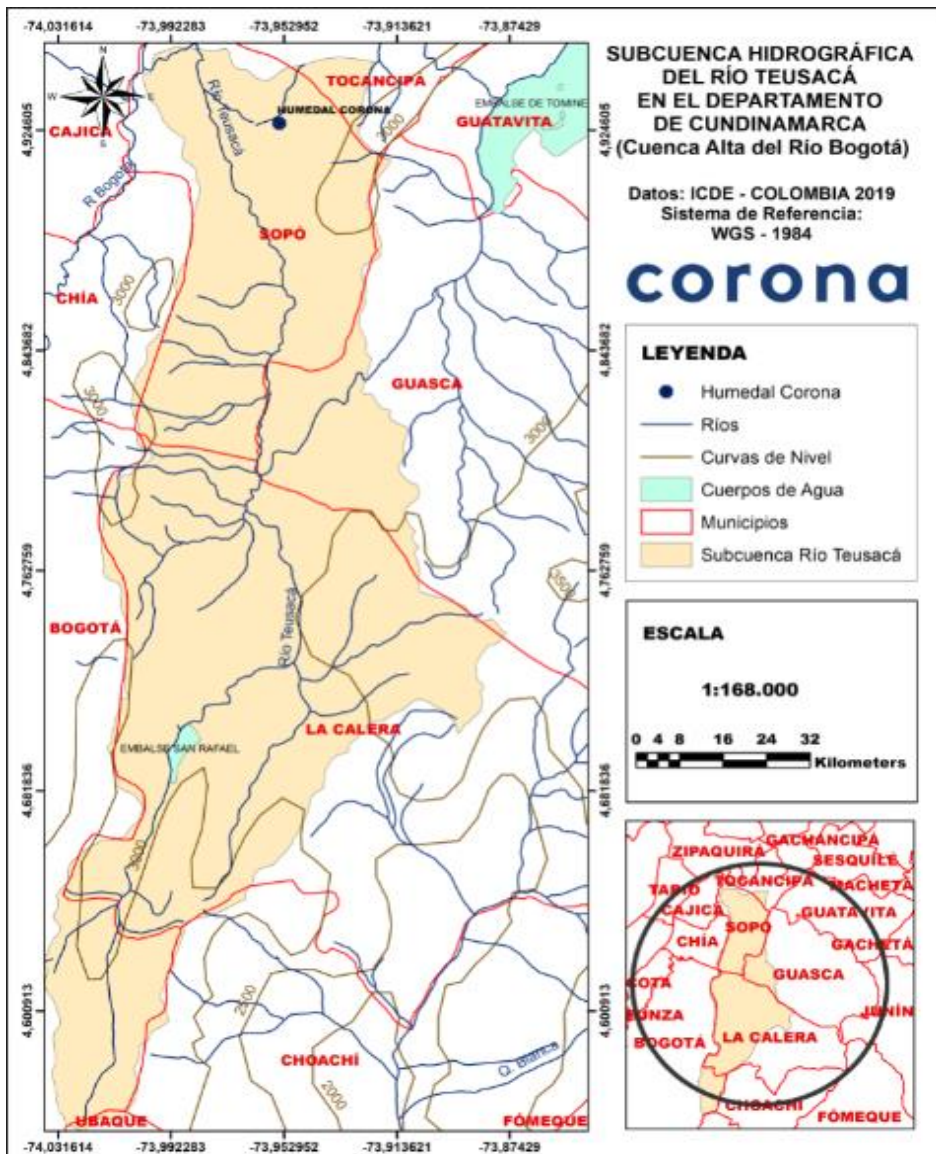
Universidad de los Andes | Facultad de Administración



Agosto de 2019

## ► Descripción de Actores

	<b>Actividad económica</b>	<b>Municipio</b>
	Fabricación de revestimientos cerámicos	Sopó
	Parque temático y recreativo/Reserva Natural	Tocancipá



### Superficie aproximada:

- 20.000 metros cuadrados ~ 2 Hectáreas

### Altura:

- 2590 m.s.n.m

-----> **HUMEDAL DEL ALTA MONTAÑA**

### Servicios Ecosistémicos:

#### Aprovisionamiento:

- Recarga de aguas subterráneas en la subcuenca hidrogeológica “Sinclinal Teusacá – Suesca”

#### Regulación:

- Amortiguación de crecientes en la cuenca alta del río Bogotá
- Conectividad y control biológico con el cerro del Pionono, Río Bogotá y cuerpos de agua de la zona
- Captura de Dióxido de Carbono
- Efecto Sombra, para regular sensación térmica

#### Culturales:

- Apreciación paisajística
- Esparcimiento ecológico

#### Apoyo:

- Hábitat para especies
- Conservación de la diversidad genética

## Contexto del Humedal



Compromiso: promover inversiones, programas y proyectos en favor de los ecosistemas de humedal



*Imagen. Humedal Corona - Sopó*

### ● Problemática Actual

- Espejo de agua cubierto por especies vegetales de crecimiento (> 90%)
- Mantenimientos periódicos con costos aprox: \$36.000.000/Año
- Olores ofensivos por el alto contenido de materia orgánica
- Escasez de especies arbóreas y las presentes no son nativas

<b>Título del proyecto</b>	<b>PROTECCIÓN HUMEDAL CORONA - SOPÓ</b>
<b>Descripción del proyecto</b>	Revegetalización participativa de la franja acuática y terrestre del humedal Corona en Sopó - Cundinamarca
<b>Objetivo principal</b>	Realizar la recuperación ambiental del humedal presente en la planta de Corona en Sopó, para contribuir al fortalecimiento del corredor biológico cerro el Pionono – cuenca media/alta del río Bogotá y mejorar el relacionamiento estratégico con la autoridad ambiental
<b>Objetivo específico</b>	Avanzar en el cumplimiento del frente de gestión del agua que se contempla en el plan de sostenibilidad 2025 de Corona.
<b>Resultado General</b>	Recuperación de las condiciones ambientales del humedal Corona – Planta Sopó
<b>Resultados Esperados</b>	<ol style="list-style-type: none"><li>1. Fortalecer el relacionamiento estratégico con la autoridad ambiental y la reputación en sostenibilidad ambiental ante partes interesadas</li><li>2. Ser abanderados junto al P. Jaime Duque de un área de protección vinculada en un suelo de uso industrial</li><li>3. Aumento en la diversidad y abundancia de la fauna y flora nativa propia en el humedal Corona Planta - Sopó</li><li>4. Mejoramiento en la calidad del agua y generación de olores ofensivos</li></ol>

# Articulación Proyecto – Plan de Sostenibilidad Ambiental



Vinculación del sector privado en conservación de **HUMEDALES**



## Gestión integral del Agua:

- Gestión del territorio, visión: de cuenca hidrográfica
- Uso eficiente del agua desde la perspectiva empresa – cuenca
- Conservación y aumento de corredores biológicos en la cuenca alta del Río Bogotá



Ronda Río Bogotá: **32%** de las actividades agrícolas, pecuarias, **INDUSTRIALES** de la nación

## FRENTE 2 DEL PLAN 2025: GESTIÓN DEL AGUA



### Acciones:

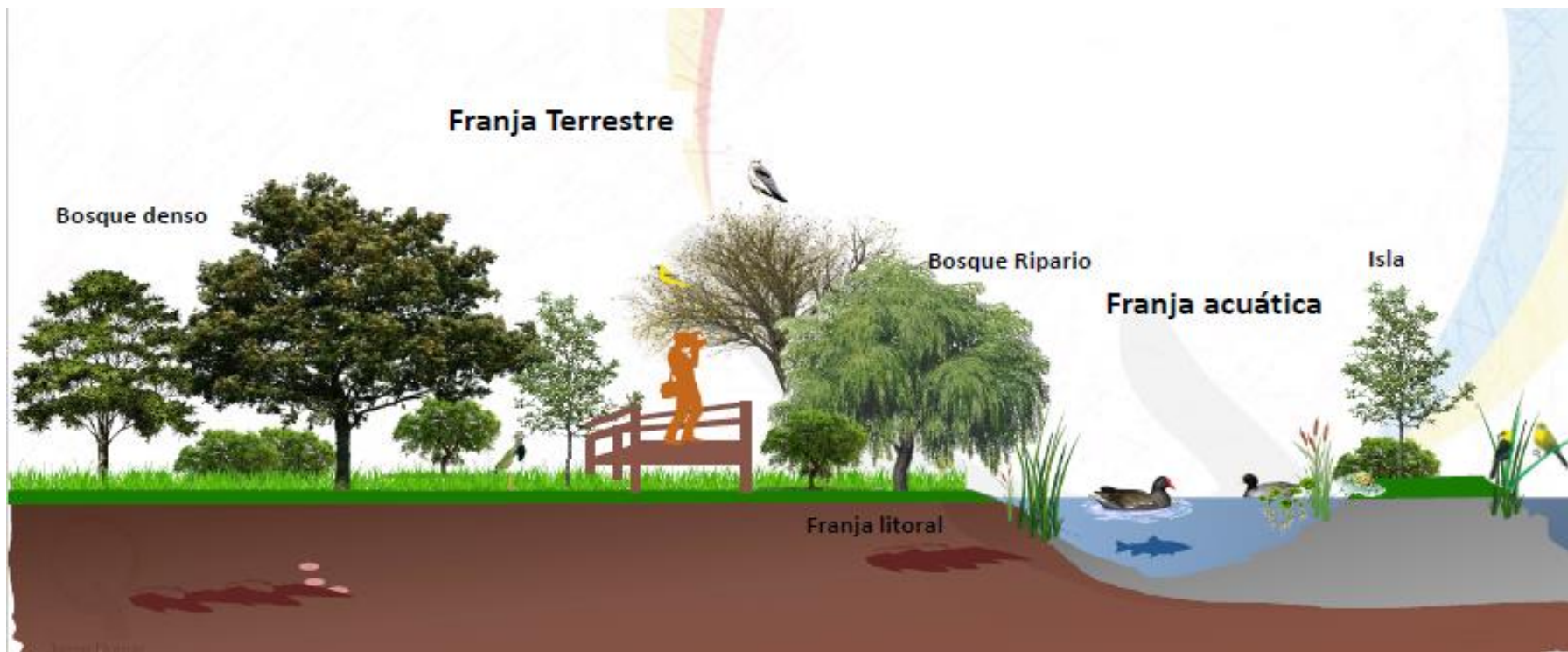
- Estrategias de conservación
- Plan padrino de humedales
- Intervenciones sobre cuencas hidrográficas del área de influencia

TIENE UNA  
ARTICULACIÓN



Actores





## ● Revegetalización y Manejo Adaptativo del Ecosistema de Humedal







*Imagen. Humedal Corona - Sopo*

Etapas del Proyecto	
<b>Diagnostico</b>	Caracterización Ambiental a nivel físico (calidad del agua, uso del agua, vocación del suelo) y biótico
<b>Formulación</b>	Planes y programas: Revegetalización, mantenimiento, monitoreo ambiental, gestión social y educación ambiental
<b>Implementación</b>	<ol style="list-style-type: none"> <li>1. Adecuación y estructuración del terreno</li> <li>2. Revegetalización terrestre: Jornadas de siembra (5000 Individuos nativos)</li> <li>3. Replantación de individuos con posibilidad de perdida (250 individuos)</li> <li>4. Revegetalización acuática</li> <li>5. Recorridos ecológicos</li> <li>6. Campañas de sensibilización y educación ambiental</li> </ol>
<b>Monitoreo</b>	<ol style="list-style-type: none"> <li>1. Observación directa de grandes grupos de vertebrados</li> <li>2. Cambio en las coberturas vegetales secundaria alta y baja</li> <li>3. Monitoreo de especies vegetales acuáticas</li> </ol>
<b>Reportes y Evaluación</b>	Generación de informes mensuales con conclusiones y recomendaciones



PROTECCIÓN HUMEDAL CORONA - SOPÓ						
Fases	Mes 1	Mes 2	Mes 3	Mes 4	Mes 5	Mes 6
1. Diagnostico	Active	Active	Passive	Passive	Passive	Passive
2. Formulación	Passive	Active	Active	Passive	Passive	Passive
3. Implementación	Passive	Active	Active	Active	Active	Active
4. Monitoreo	Passive	Passive	Passive	Passive	Active	Active
5. Reportes y Evaluación	Active	Active	Active	Active	Active	Active

*Actividades en Paralelo*



1. Número de Individuos (Arbóreos)
2. Crecimiento de especies (Arbóreos)
3. Riqueza de Especies
4. Abundancia de Especies

## BIOLOGICOS



1. Calidad del Agua
2. Generación de Olores Ofensivos

## CALIDAD DEL AGUA



1. N° Mantenimientos
2. Costo Mantenimientos

## ECONÓMICOS - OPERACIONALES



1. Divulgación a Partes Interesadas
2. Relacionamiento estratégico con las autoridades

## RELACIONAMIENTO

## Beneficios económicos

**Costo evitado por mantenimientos periódicos**



\$25.000.000/año

## Beneficios ambientales

**Agua acumulada por el Humedal**



20000 m3

**Emisiones captadas por árboles.**



500 ton CO2/Año



↑  
Biodiversidad

**Sedimentos evitados en cuerpos hídricos.**



250 Ton/Año



# GRACIAS



FORNIA INNOVACION



Universidad de los Andes | Facultad de Administración



GOBIERNO DE COLOMBIA

Programa Red de Empresas Sostenibles - CAR