



# AVANCES Y PRINCIPALES LOGROS MESA DE BIODIVERSIDAD Y DESARROLLO

PUTUMAYO

# LOS PROYECTOS ADELANTADOS POR EL INSTITUTO HUMBOLDT COMO INSUMO PARA LA TRANSICIÓN HACIA LA SOSTENIBILIDAD DE LOS HIDROCARBUROS EN EL PUTUMAYO



|   | Asignación de áreas para la exploración | Exploración   | Explotación                             | Transporte   | Cierre                                  |
|---|---|---|---|--|---|
| Planeación estratégica                          | Convenio ANH                            | Sistema de soporte a la toma de decisiones - CHAWAR |   |  |   |
|   |   | ANLA  |   |  |   |
| Caracterización y monitoreo de la biodiversidad |   |   | Monitoreo de bloques petroleros GT y AS | Monitoreo de la biodiversidad en áreas afectadas por derrames de hidrocarburos | Monitoreo de bloques petroleros GT y AS |
| Acciones restaurativas                          |   |   | ◀◀◀                                     |  | ▶▶▶                                     |



Sistema de Soporte a la toma de decisiones



**CONECTIVIDAD**



**DEFORESTATION  
PROBABILIDAD A 2030**

Áreas de importancia para la gestión integral de la biodiversidad

Riesgo



ALERTAS TEMPRANAS



OPTIMIZACIÓN



EFFECTIVIDAD



ADICIONALIDAD



SERVICIOS ECOSISTÉMICOS



CONECTIVIDAD

## SINERGIA ENTRE CONECTIVIDAD Y...



CONTROL DE LA EROSIÓN



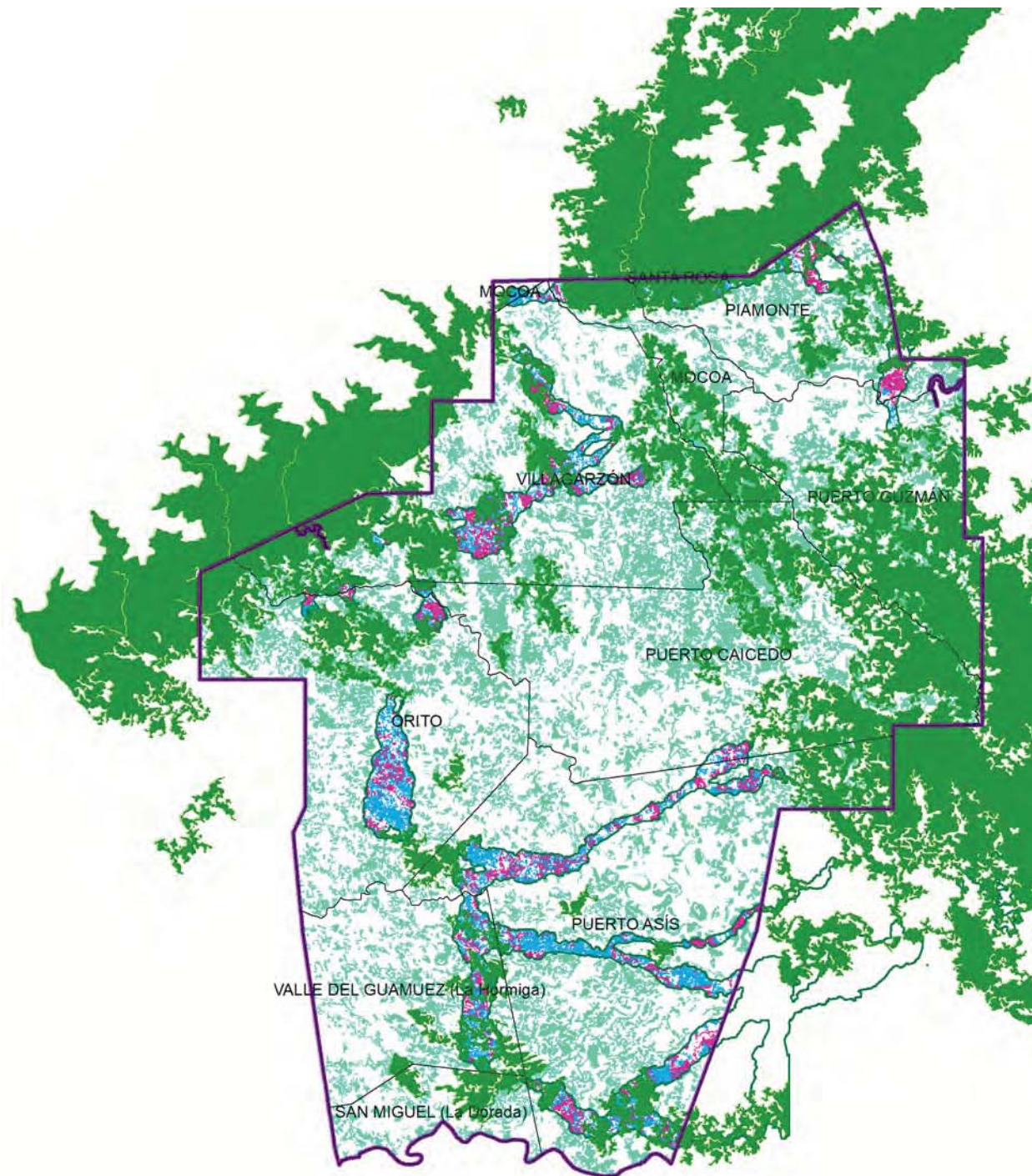
CONTROL DE INUNDACIONES

 NÚCLEOS

 BOSQUES IMPORTANTES POR PROVISIÓN DE SE

 BOSQUES IMPORTANTES PARA MANTENER LA CONECTIVIDAD

 BOSQUES IPORTANTES POR SE Y CONECTIVIDAD





# PROBABILIDAD DE DEFORESTACIÓN 2030

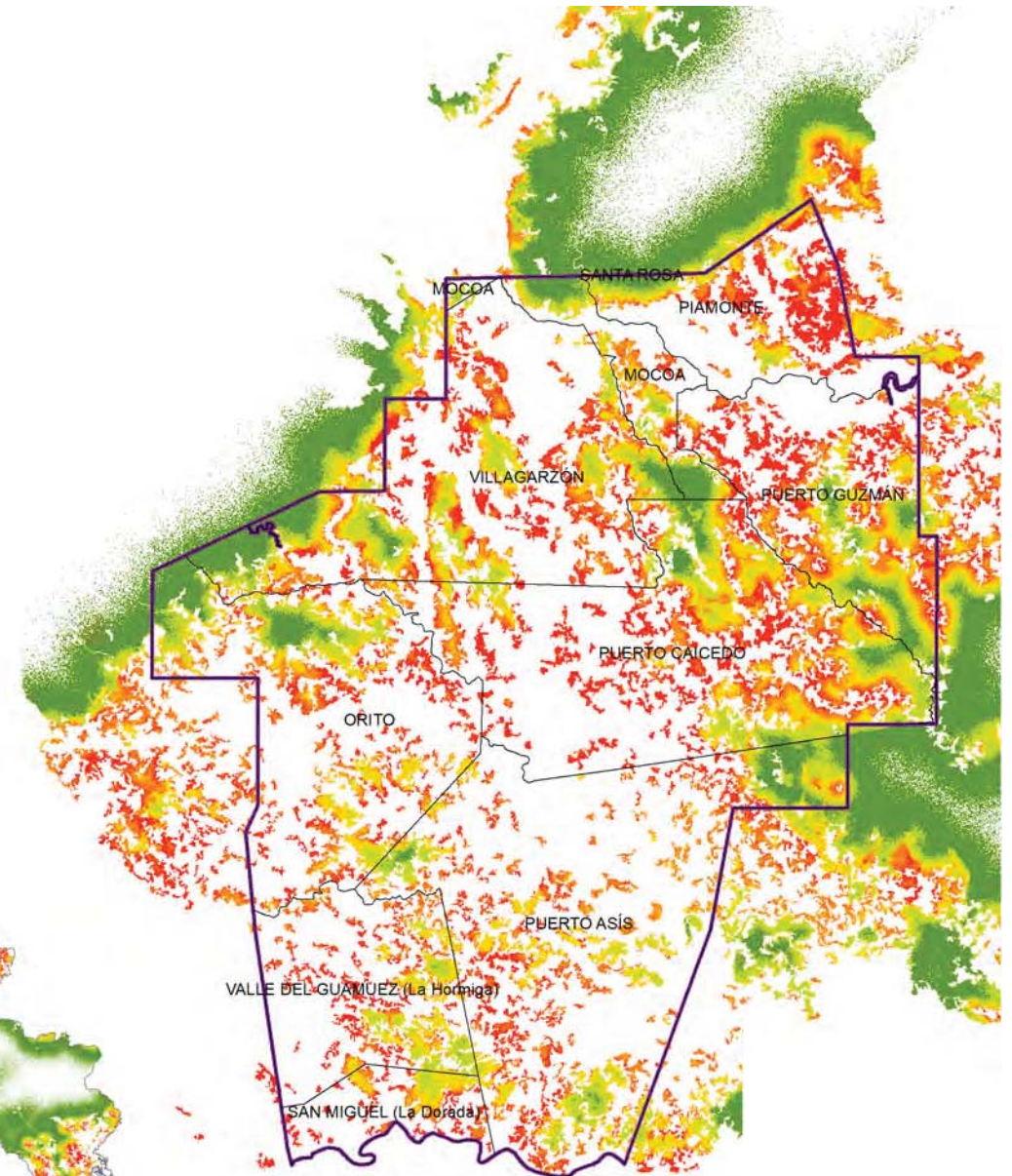
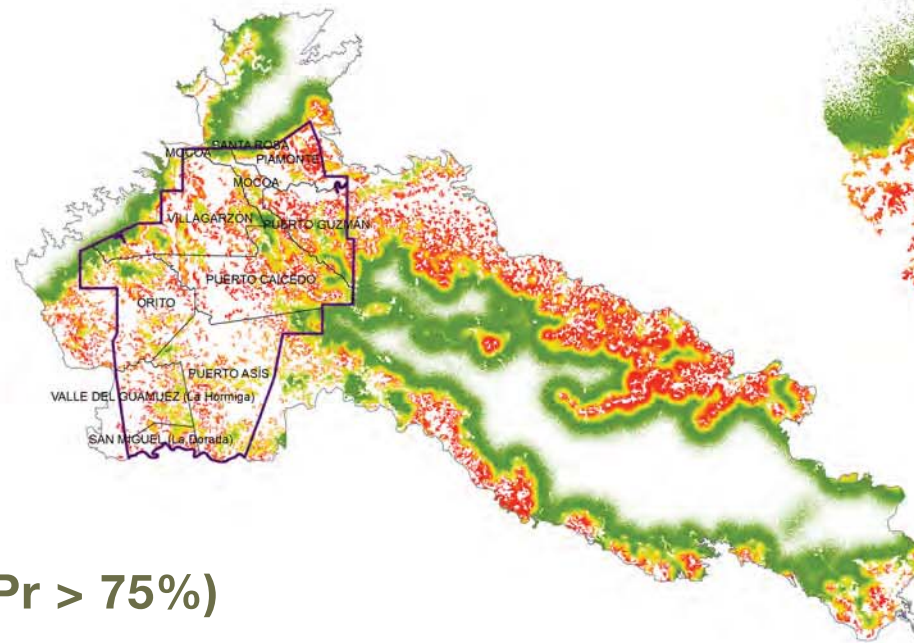
## EN EL ÁREA PRIORIZADA

| AÑO  | ÁREA DE BOSQUE |
|------|----------------|
| 2002 | 239.902 Ha     |
| 2007 | 210.402 Ha     |
| 2012 | 206.280 Ha     |
| 2014 | 193.859 Ha     |
| 2016 | 184.370 Ha     |



**62.601 Ha** (Pr > 75%)

**2030** 131.258 Ha



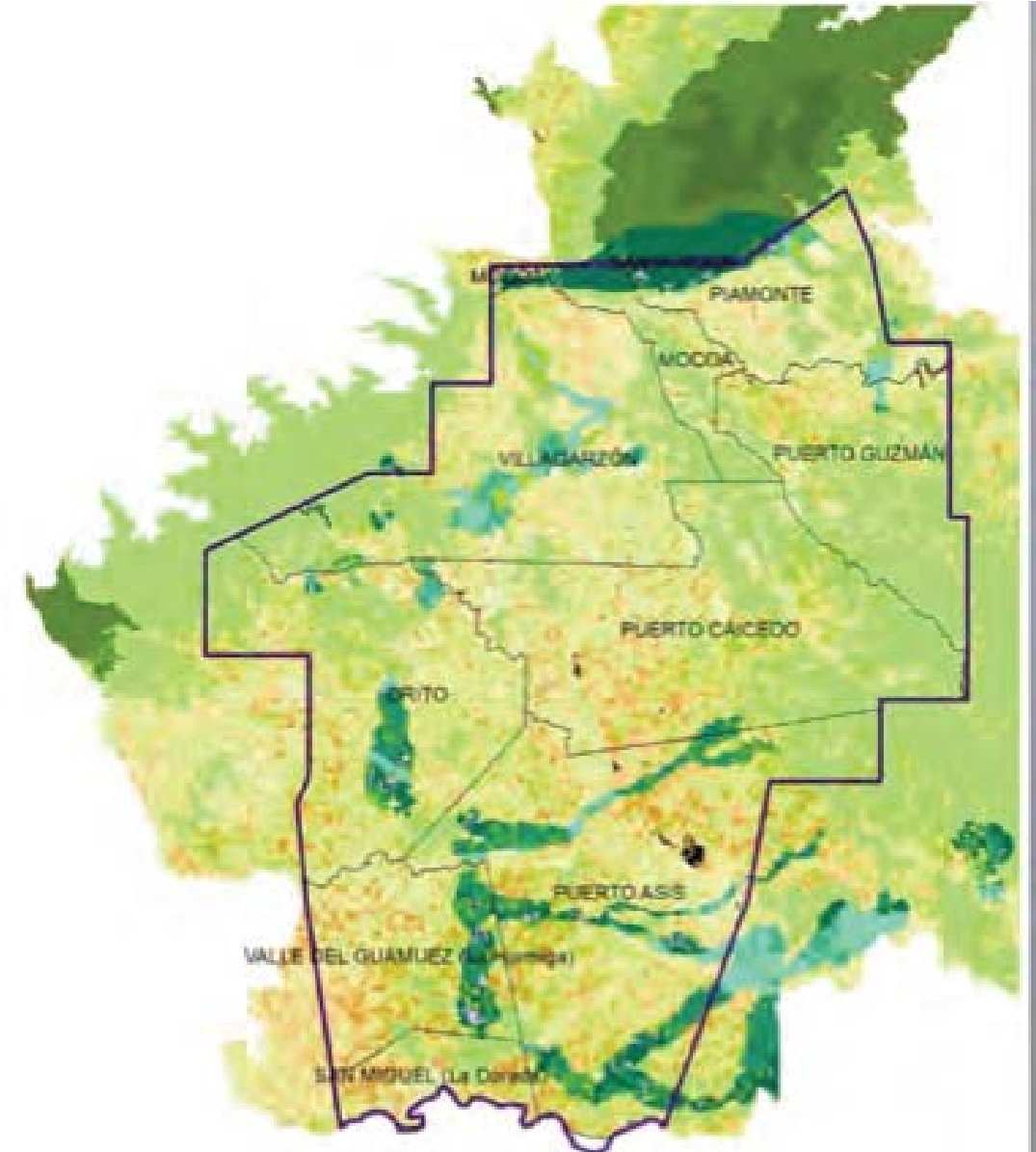


# ALERTAS TEMPRANAS

GUÍA PARA LA INVERSIÓN OBLIGATORIA  
(1% y compensaciones ambientales)

GUÍA PARA LA INVERSIÓN VOLUNTARIA

- 1-Reservación
- 1-Reservación en núcleo
- 1-Uso sostenible PPNM en corredor de conectividad con alta probabilidad de deforestación
- 1-Uso sostenible PPNM en corredor de conectividad con probabilidad alta de deforestación en áreas susceptibles a erosión
- 1-Uso sostenible PPNM en corredor de conectividad con probabilidad alta de deforestación en áreas susceptibles a inundación
- 1-Uso sostenible PPNM en corredor de conectividad con probabilidad alta de deforestación en áreas susceptibles a inundación y erosión
- 2-Uso sostenible PPNM en corredor de conectividad
- 2-Uso sostenible PPNM en corredor de conectividad con susceptibilidad a erosión
- 2-Uso sostenible PPNM en corredor de conectividad con susceptibilidad a inundación
- 2-Uso sostenible PPNM en corredor de conectividad con áreas susceptibles a inundación y erosión
- 2-Uso sostenible PPNM en núcleo
- 3-Restauración ecológica en corredor de conectividad
- 3-Restauración ecológica en núcleo
- 4-Reconversión productiva agroforestal en transición forestal en corredor de conectividad
- 4-Reconversión productiva agroforestal en corredor de conectividad
- 4-Reconversión productiva silvopastoral en transición hacia agroforestal en corredor de conectividad
- 4-Reconversión productiva silvopastoral en transición hacia forestal en corredor de conectividad
- 5-Uso sostenible PPNM en áreas con alta probabilidad de deforestación
- 5-Uso sostenible PPNM en áreas erosionadas con alta probabilidad de deforestación
- 5-Uso sostenible PPNM en áreas erosionadas, susceptibles a inundación con alta probabilidad de deforestación
- 5-Uso sostenible PPNM en áreas susceptibles a inundación con alta probabilidad de deforestación



# PLAN DE MONITOREO

DE LA BIODIVERSIDAD EN EL BLOQUE PLATANILLO DE LA EMPRESA AMERISUR Y EN LOS BLOQUES RUMIYACO, VENADO Y NANCY-BURDYNE DE LA EMPRESA GTE

