

INFORME DE MATRÍCULAS DE MOTOS A OCTUBRE DE 2019

Bogotá, Noviembre de 2019 – De acuerdo con la información de matrículas procesada por el RUNT, a lo largo de 2019 se han matriculado 500.029 motocicletas, con un crecimiento de 10.52% en relación con 2018.

ANDI y FENALCO, gremios representantes de la industria y la importación de vehículos y de motocicletas del país, presentan el Informe de Registro de Motocicletas a Octubre de 2019



**Para efecto de este documento: Las matrículas se refieren a motocicletas registrados en el RUNT como matrículas de nuevos o no usados.*

Fuente: RUNT - Registro vehículos nuevos | Fuente: Declaraciones de Importación - DIAN

Balance a octubre de 2019

En octubre de 2019 las matrículas registradas en el país fueron de 51.591 unidades y presentaron un incremento del 4,31% frente a octubre de 2018, este comportamiento se explicó principalmente por la preferencia de los colombianos por la motocicleta .

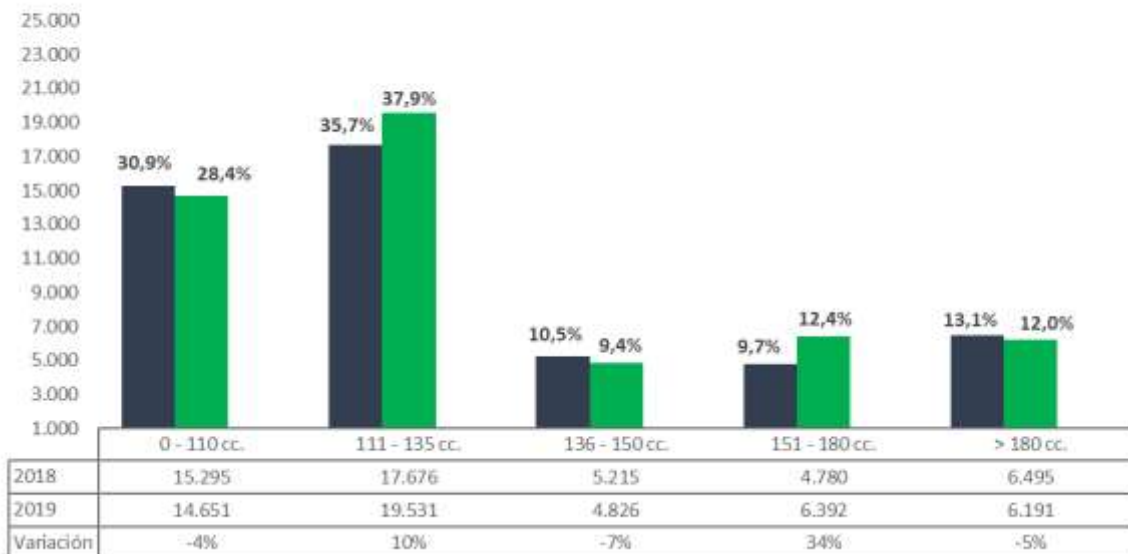


Cifras de motocicletas por cilindrada

Según cilindrada, del total de motocicletas registradas en octubre de 2019, las matrículas de motocicletas de 151 a 180 cc presentaron un aumento de 34% frente a octubre de 2018 mientras que las de 136 a 150 cc presentaron una disminución de 7% frente a octubre del año anterior.

El primer lugar lo ocupan las motocicletas de 111 a 135 cc con 19.531 matrículas registradas y una participación en el mercado de 37,9% y el último lugar lo ocupan las motos de 136 a 150 cc con 4.826 matrículas registradas y una participación en el mercado de 9,4%.

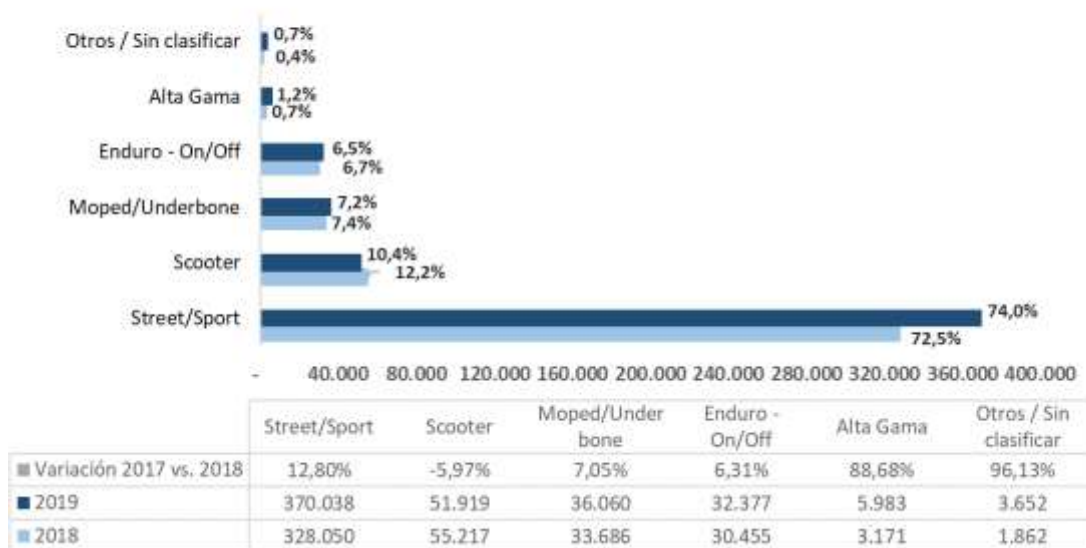
Gráfico 2.
Matrícula de motocicletas por cilindraje.



Cifras de motocicletas por segmento

Del total de motocicletas matriculadas en octubre de 2019, el segmento *Street/Sport*, motos adaptadas para la calle, participan con el 74% del total del mercado, las *Scooter* 10,4%, las tipo *Moped* 7,2%, las de uso deportivo *Enduro* 6,5%, alta gama 1,2% y los otros 0,7%.

Gráfico 3.
Matriculación de motocicletas por segmento.
2018-2019



Street: adaptadas para la calle y el trabajo.

Scooter: automáticas, no tiene cambios ni clutch, tienen llantas más gruesas y bajas.

Moped: semiautomática, cuenta con cambios y no debe accionar un clutch. Motocicletas angostas y livianas, tienen llantas altas y delgadas.

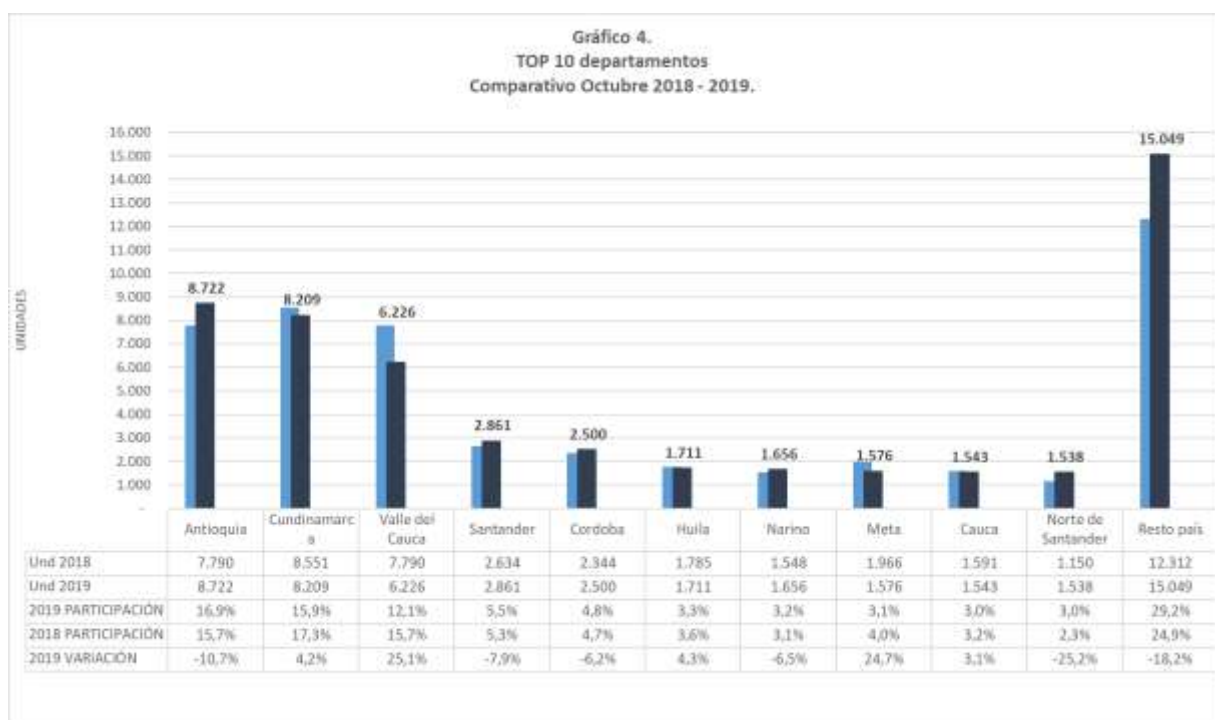
Enduro: para usar off-road y en circuitos, capacidad para circular por terrenos irregulares

Alta Gama: motocicletas de alto cilindraje

Sin Clasificar: no están clasificadas en algún segmento.

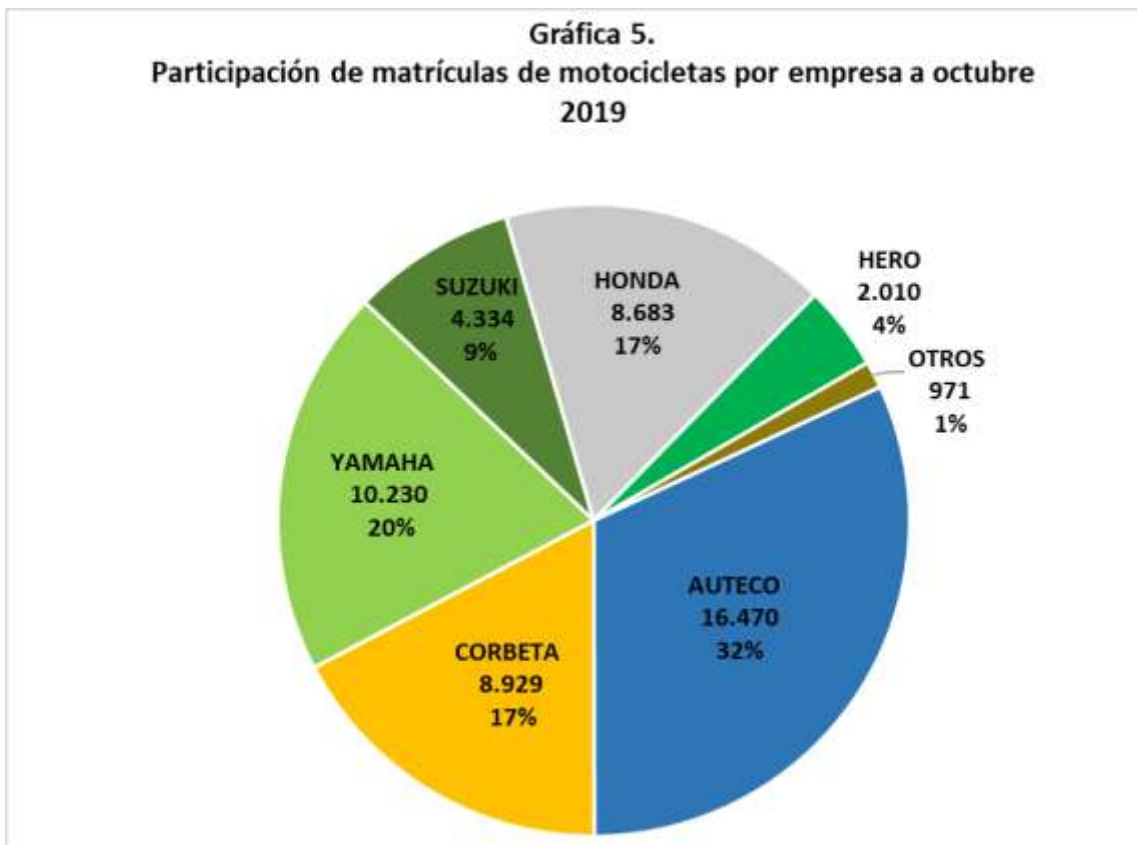
Cifras de motocicletas por departamento

Por otro lado, Antioquia y Cundinamarca son los departamentos con mayor número de motocicletas nuevas registradas, con una contribución del 16,9% y 15,9% respectivamente. En tercer lugar, se encuentra el departamento del Valle del Cauca con el 12,1% de participación en el mercado, seguido por Santander con el 5,5% de participación; en quinto lugar, se encuentra Córdoba con el 4,8%.



Participación en las matrículas por empresa

La participación en las matrículas por empresa en octubre de 2019, se distribuyó así: **AUTECO** con las marcas (Bajaj, Kymco, Kawasaki, KTM y Victory) mantiene el primer puesto, en el segundo lugar **INCOLMOTOS – YAMAHA** con una participación del 20% y 10.230 matrículas; **CORBETA** con las marcas (AKT, TVS y Royal Enfield) pasa al tercer lugar con una participación cercana y 8.929 matrículas, **FANALCA - HONDA** ocupa el cuarto lugar con un número de 8.683 matrículas; **SUZUKI** cuenta con el 9% de participación y **HERO** obtuvo un 4% de participación en el mercado.

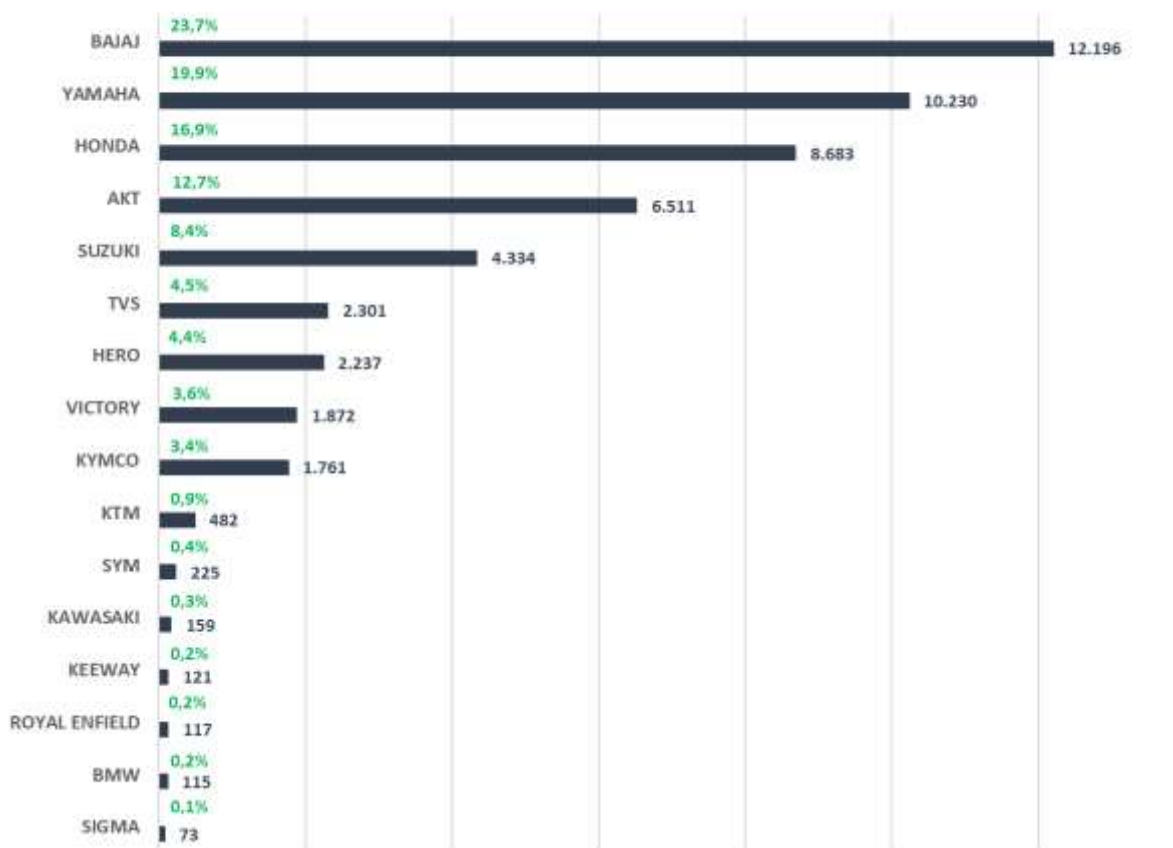


Participación de matrículas de motocicletas por empresa



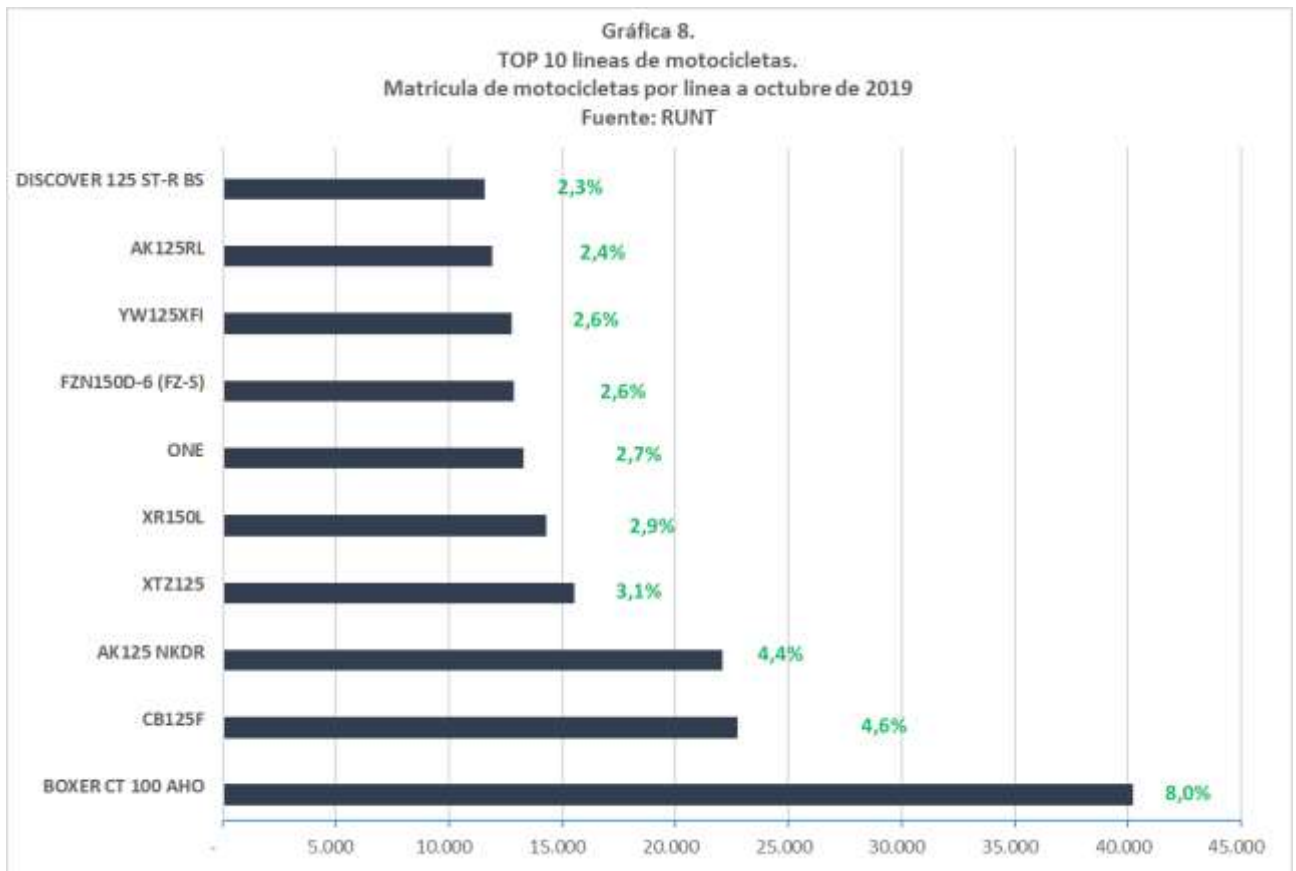
Cifras de motocicletas por marca

Gráfico 7.
Matriculas de motocicletas por marca a Octubre de 2019
RUNT



BAJAJ es la marca líder en el mercado con una participación del (23,7%); en segundo lugar, están las motocicletas **YAMAHA** con un (19,9%) de participación; **HONDA** obtuvo un (16,9%); en cuarto lugar, **AKT** alcanza (12,7%); **SUZUKI** ocupa el quinto lugar (8,4%); seguido por **TVS** (4,5%); la marca de motocicletas **HERO** cuenta con el séptimo lugar (4,4%); **VICTORY** en octavo lugar está (3,6%); **KYMCCO** ostenta el noveno lugar (3,4%).

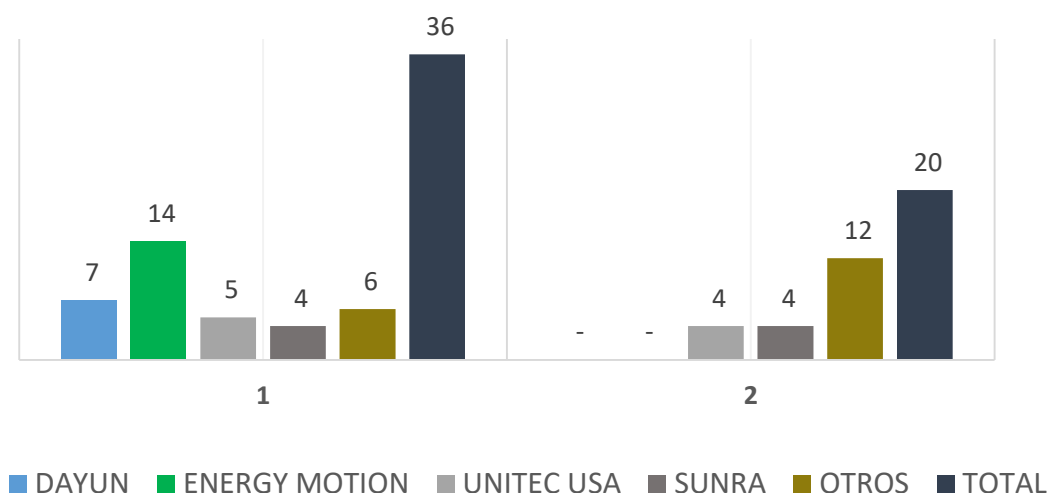
Cifras de motocicletas por línea



El TOP 10 de líneas de motocicletas lo lidera la **BÓXER CT 100 AHO** de AUTEKO la moto mas vendida en lo que va del año con una participación en el mercado de 8,0% ; en segundo lugar, la línea **CB125F** de HONDA obtuvo una participación del 4,6%, y el tercer lugar lo ostenta **AK125 NKRD** de AKT, con un 4,4%.

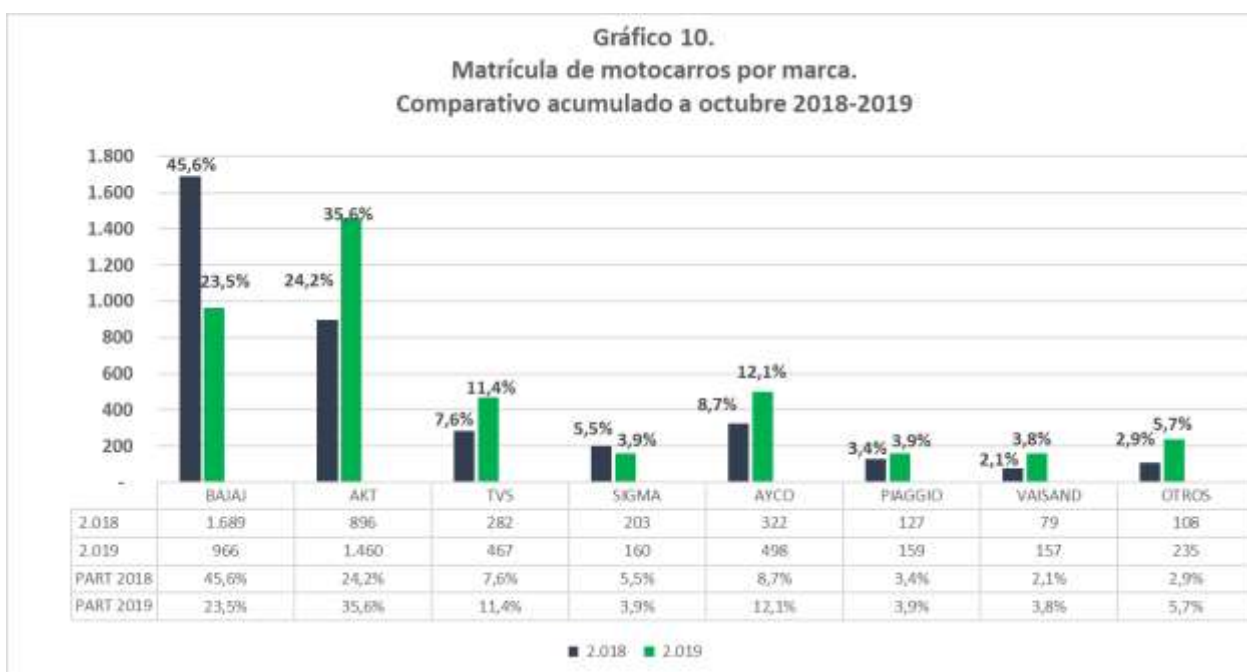
Nuevas cifras del sector

Gráfico 9.
Registro de matrículas motocicletas eléctricas
Comparativo a octubre 2018 - 2019



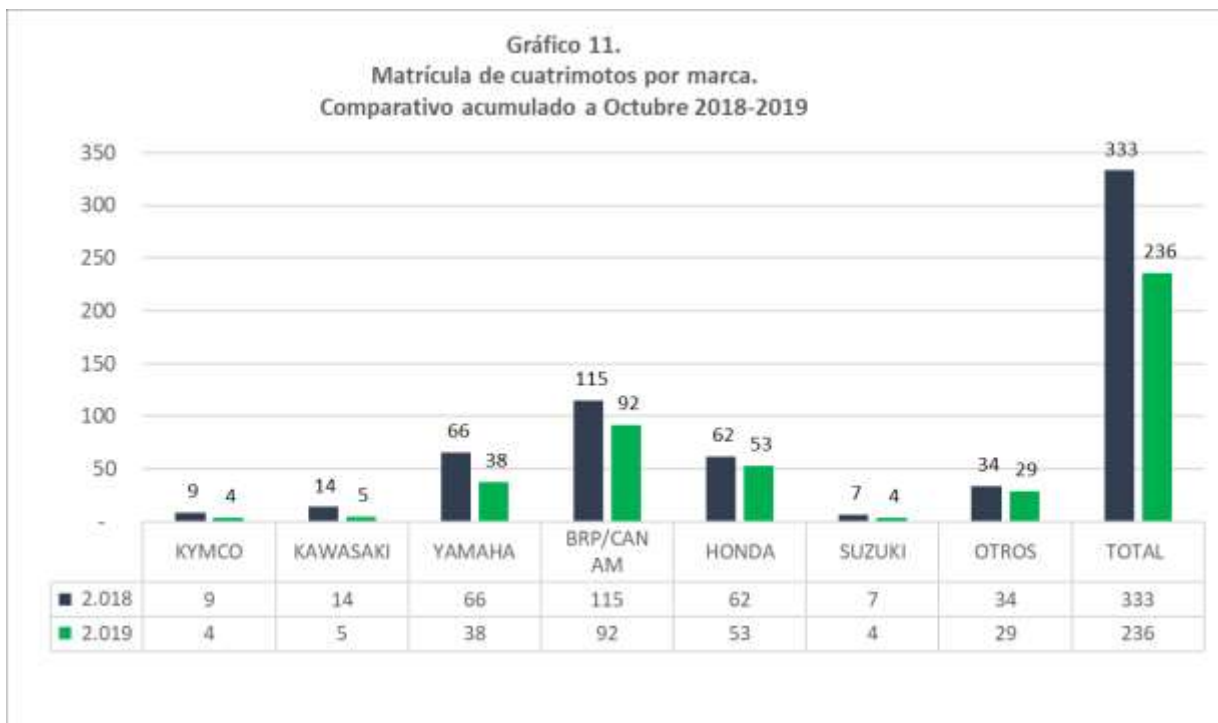
- MOTOS ELÉCTRICAS:** Una motocicleta o scooter eléctrica es un vehículo automotor de dos (2) ruedas en línea, provisto de un motor eléctrico y de potencia nominal superior a 4 KW. Todo lo que se encuentre por debajo de ese rango (4 kW) será un ciclomotor. (Fuente Res 160 de 2017- Min Transporte).

La movilidad eléctrica en Colombia evidencia que en octubre de 2018 se matricularon 36 motocicletas eléctricas, mientras que en este mismo mes del año 2019, hubo 20 motocicletas eléctricas matriculadas. Este segmento de vehículos con operación de energías alternativas, requiere para su masificación, un apoyo contundente del Estado en materia de incentivos y de desarrollo de la infraestructura, entre otros.



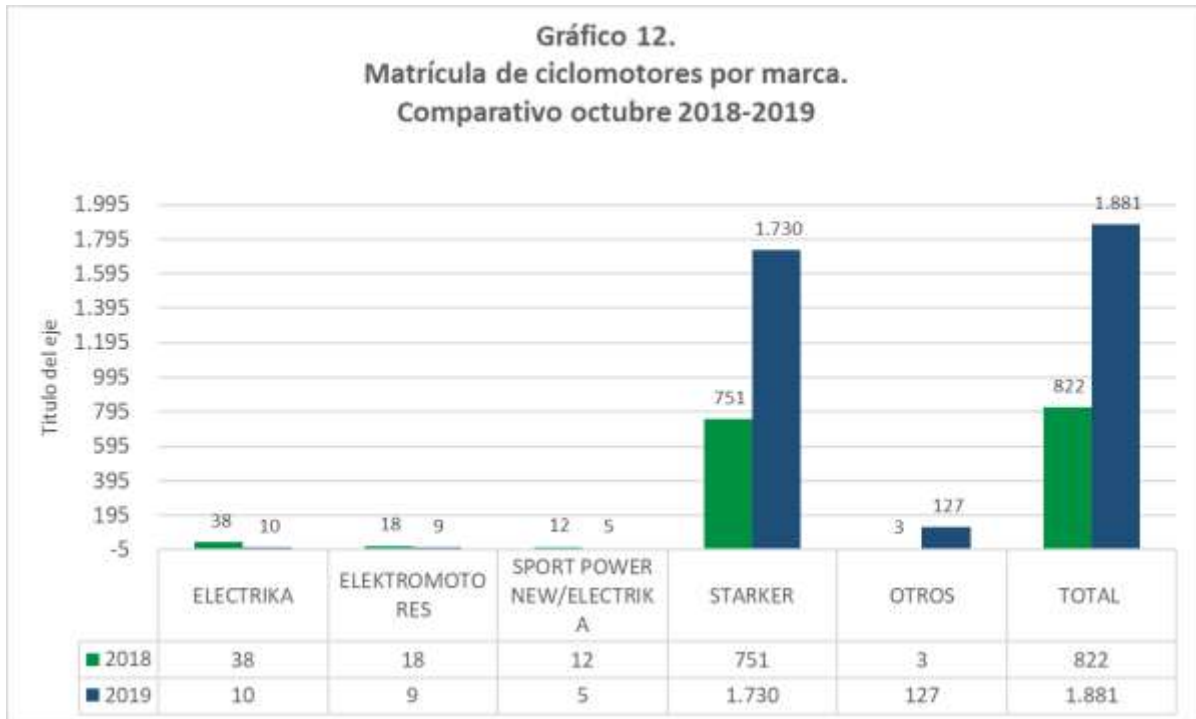
- **MOTOCARRO:** Vehículo automotor de tres ruedas con estabilidad propia con componentes mecánicos de motocicleta, para el transporte de personas o mercancías con capacidad útil hasta 770 kilogramos. (Fuente: Código Nacional de Tránsito).

Los vehículos clase motocarros, son de uso común en zonas rurales como un eficiente medio de transporte público de pasajeros y es un medio de transporte muy versátil, exitoso para la movilidad y la protección del ambiente para el transporte de mercancías en el ámbito urbano, por ejemplo, para proveer a los tenderos y tiendas.



- **CUATRIMOTO:** vehículo automotor de cuatro (4) ruedas con componentes mecánicos de motocicleta, para transporte de personas o mercancías con capacidad de cargas hasta setecientos setenta (770) kilogramos. (Código Nacional de Transito).

Las denominadas ATV o cuatrimotos, de uso deportivo en el campo o para la producción agrícola según sus características, mercado en el que participan activamente las ensambladoras de motocicletas AUTEKO, POLARIS, YAMAHA, HONDA, BRP/CAN AM, HONDA y SUZUKI, asciende a las 236 unidades entre enero y octubre del presente año.



- CICLOMOTOR:** Vehículo automotor de dos (2) ruedas, provisto de un motor de combustión interna, eléctrico y/o de cualquier otro tipo de generación de energía, de cilindraje no superior a 50 cm³ si es de combustión interna ni potencia nominal superior a 4 kW si es eléctrico. (Fuente Res 160 de 2017- Min Transporte)

A partir de 2018 se inicia en el país la comercialización de ciclomotores con registro ante el RUNT, la respectiva matrícula, Seguro Obligatorio y con obligaciones de circulación por las vías públicas y no por las ciclo rutas. Estos vehículos en lo corrido del año del 2019 alcanzan las 1.881 unidades, con una participación de la marca STARKER de AUTEKO del 93.13%.