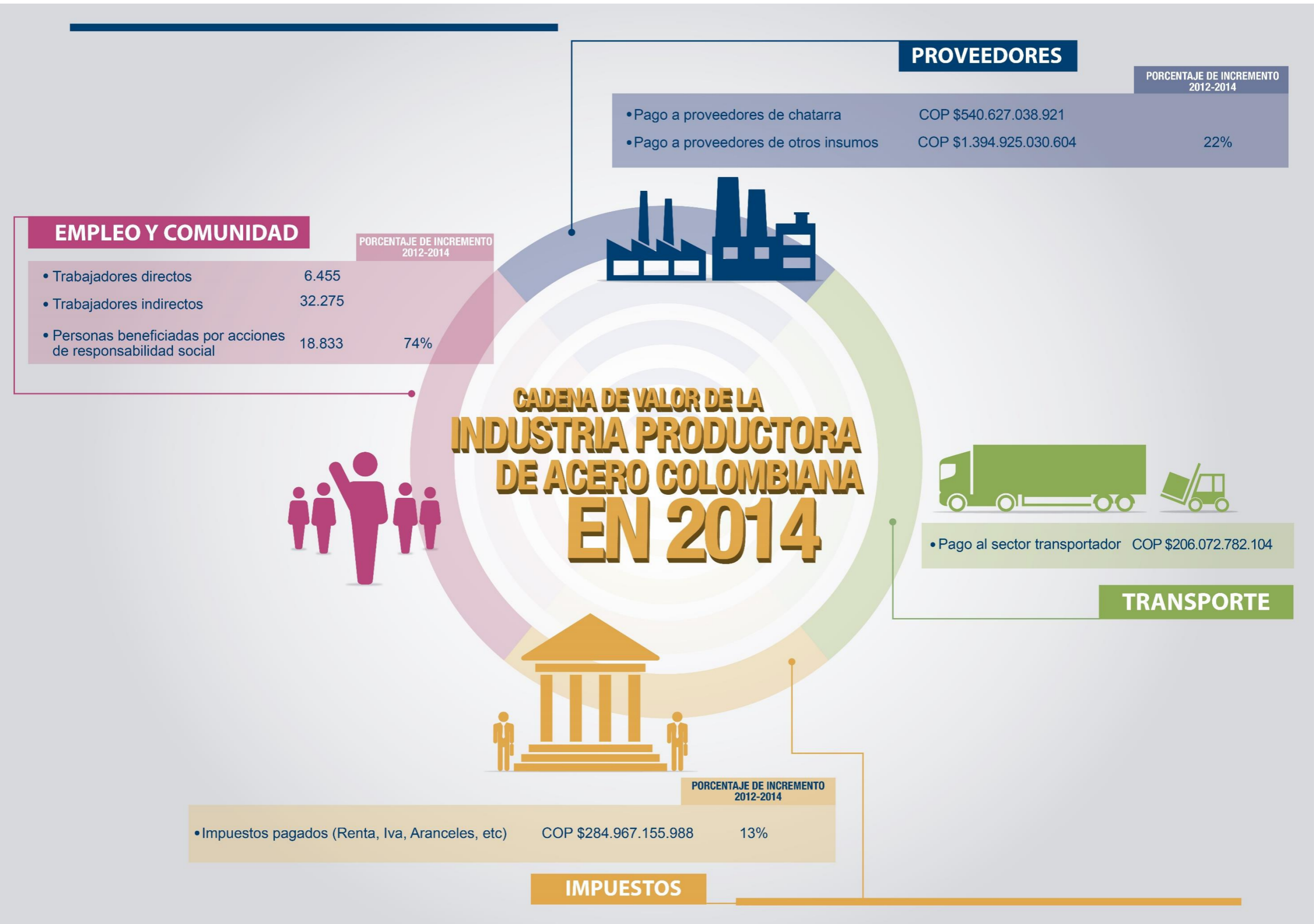




ACEROS LARGOS EN COLOMBIA



Variación cadena de valor 2013-2014

- Entre el año 2013 y el año 2014, se produjo un crecimiento de 7,6 mil millones de pesos en el valor pagado a los proveedores de chatarra que contrata la industria de productores de acero y de 180 mil millones de pesos en el valor pagado a proveedores de otros insumos. El aumento en el pago de chatarra, sin embargo, no estuvo acompañado de una mayor compra de chatarra por parte del sector, pues en el mismo periodo de tiempo, las toneladas de chatarra compradas disminuyeron 6%.
- En transporte, la industria de producción de acero mantuvo estable el valor pagado, el cual llegó a más de 206 mil millones de pesos.
- Frente al empleo, en 2014 se produjo una reducción de 180 puestos de trabajo directos y 900 indirectos frente a 2013, que corresponden a los diferentes ajustes en las operaciones ocasionados por la pérdida de participación en el mercado de la industria nacional frente a las importaciones. Sin embargo, se presentó un importante incremento en las personas beneficiadas con programas de responsabilidad empresarial (1.193).
- Finalmente, la industria productora de aceros largos incrementó su tributación en 11% frente al año 2013, pagando en total la suma de 285 mil millones de pesos.

