

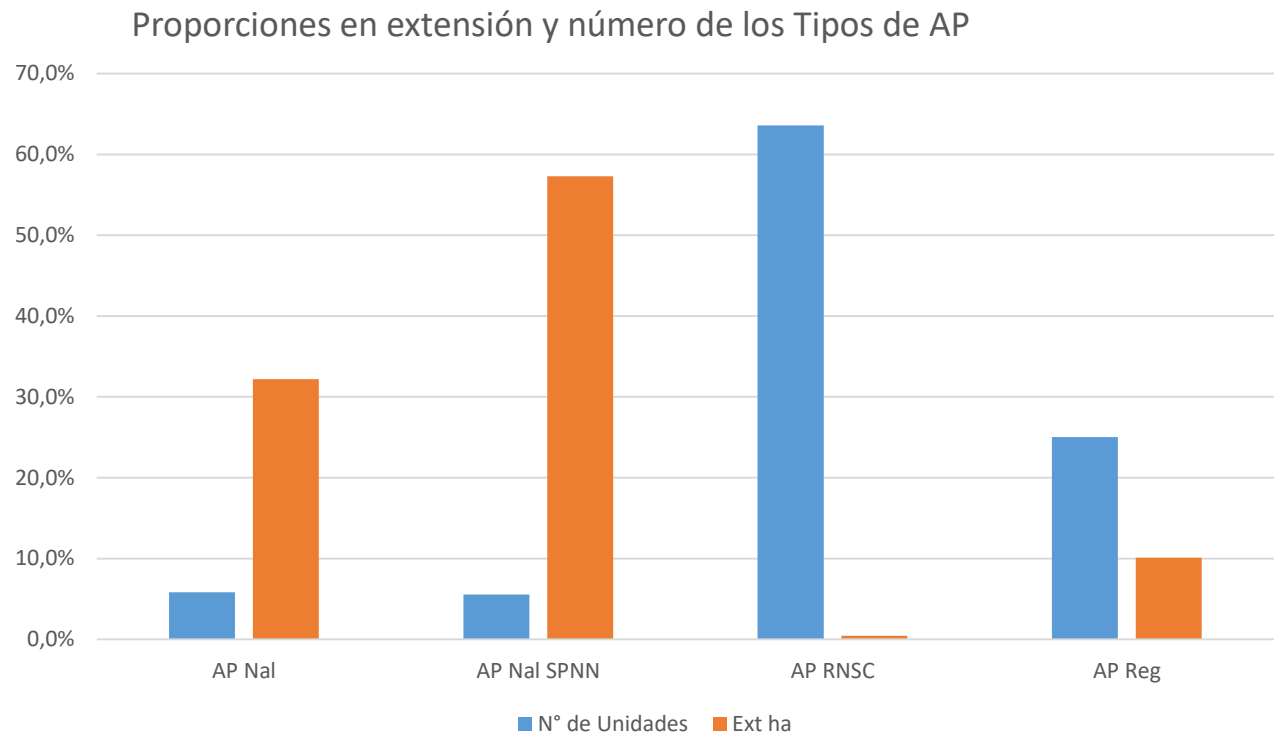
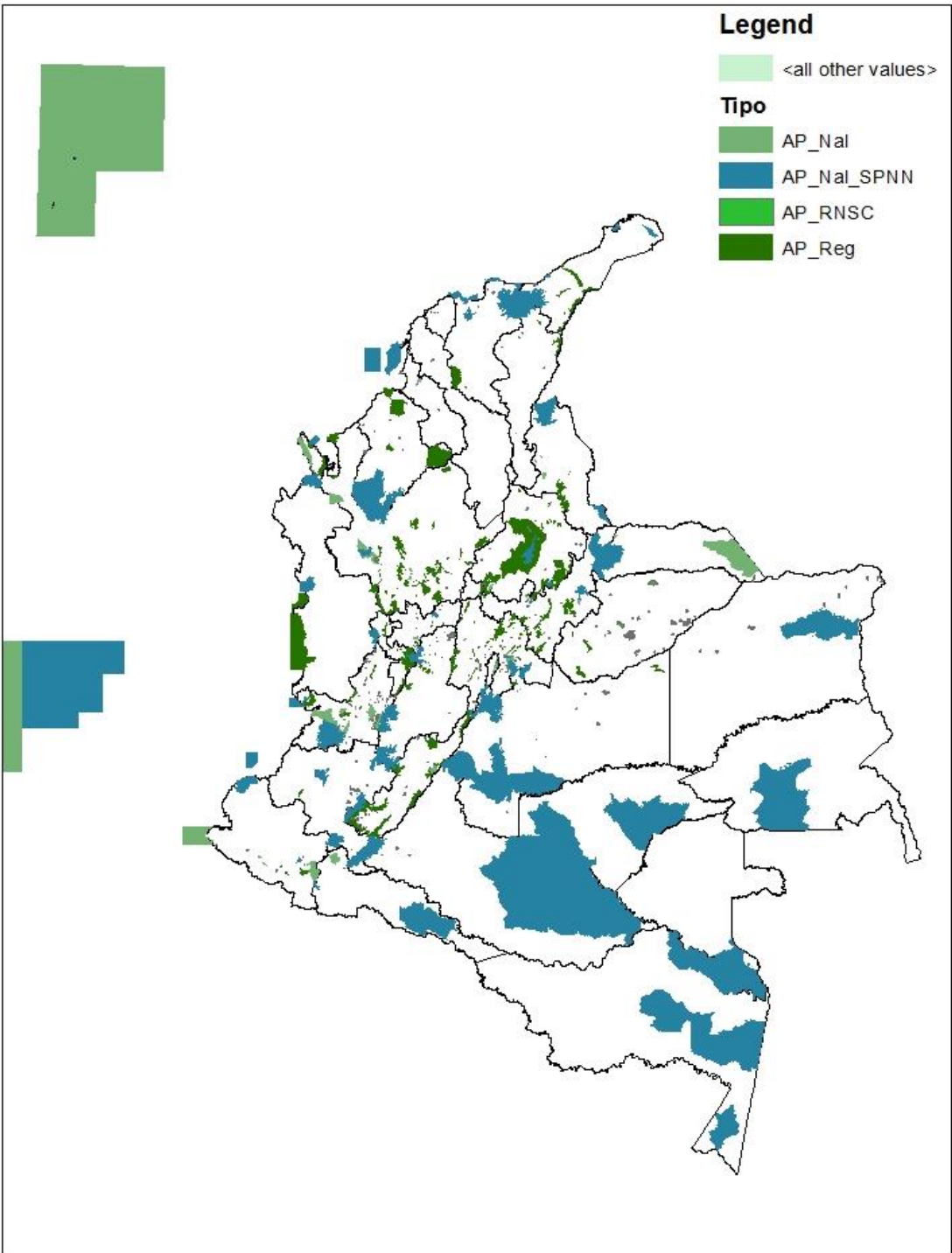
# Las iniciativas privadas de conservación en el contexto de las compensaciones ambientales

German Corzo

Instituto de Investigación Alexander von Humboldt

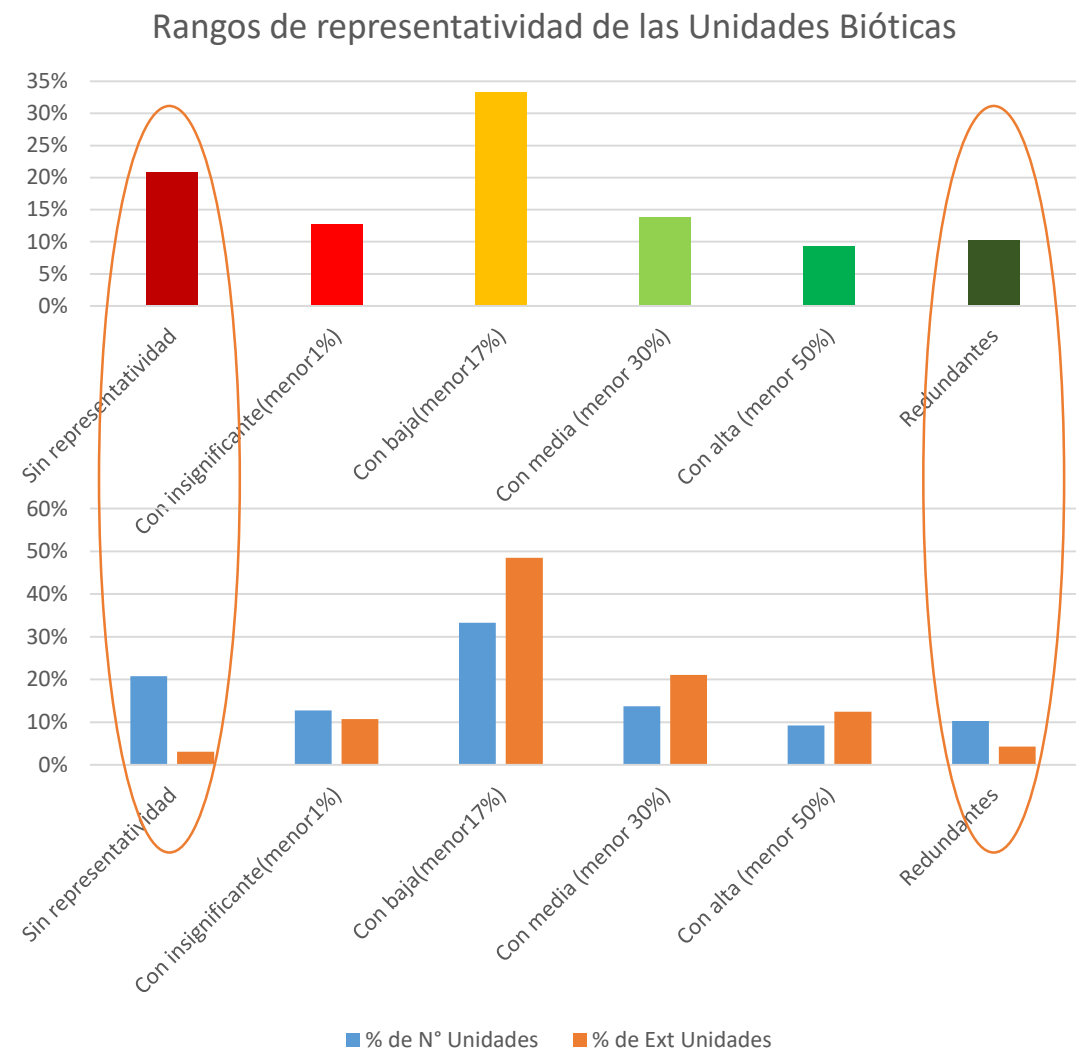
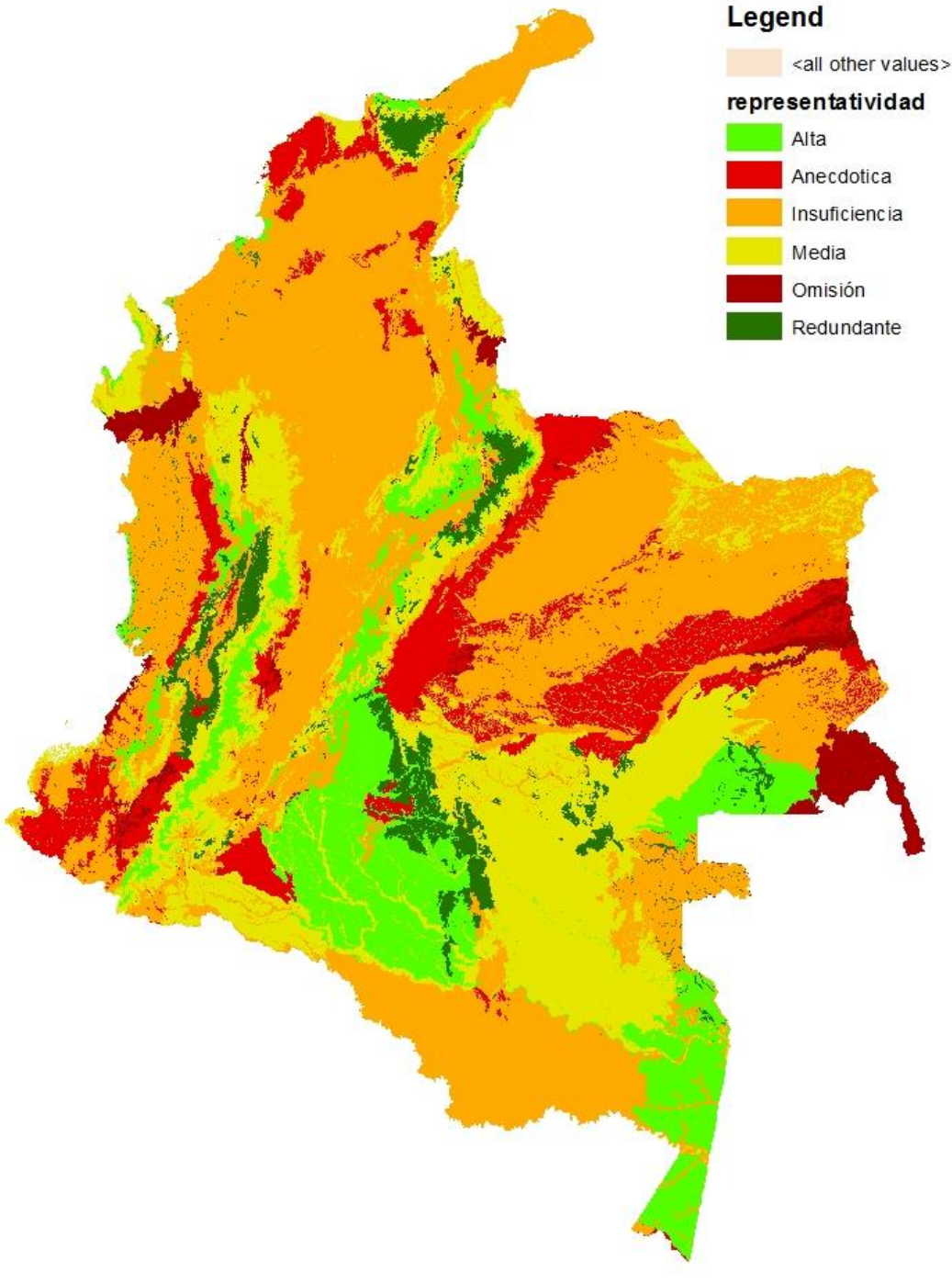
22 de Noviembre de 2018





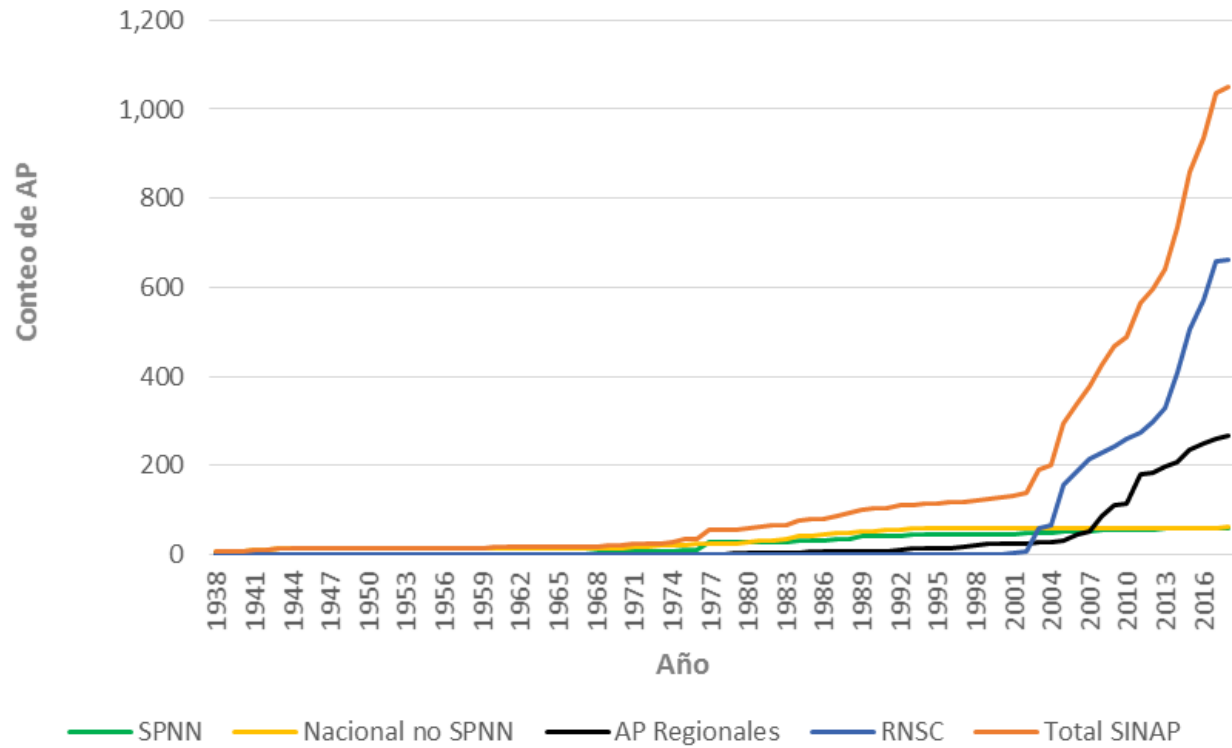
Las AP Nacionales con el 10% del número de UC alcanzan casi el 90% de la extensión del SINAP

De manera que las AP Regionales y locales son casi el 90% de las UC en poco más del 10% de la extensión Del SINAP



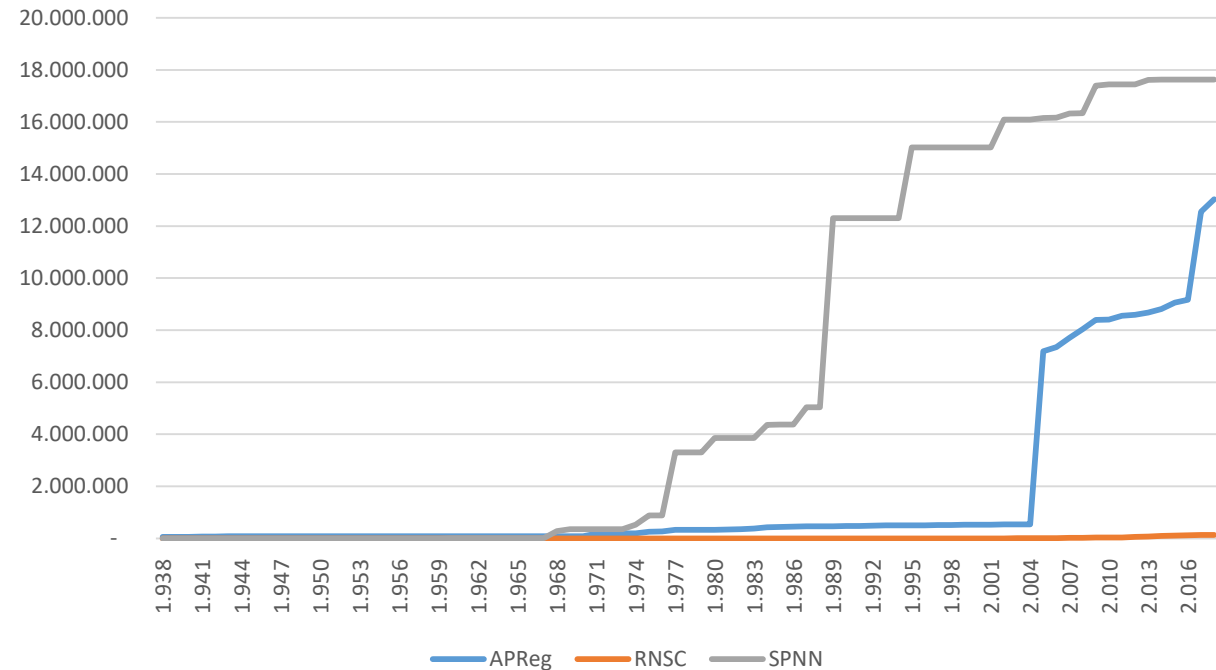
Dada la situación habrá que innova en el mecanismo de incorporación de AP al SINAP

Aumento acumulado de AP por subsistema



La evolución histórica en el Sistema Nacional de áreas protegidas;  
**Paradigmas en Transito.**

Aumento acumulado de Extensión de subsistemas de AP

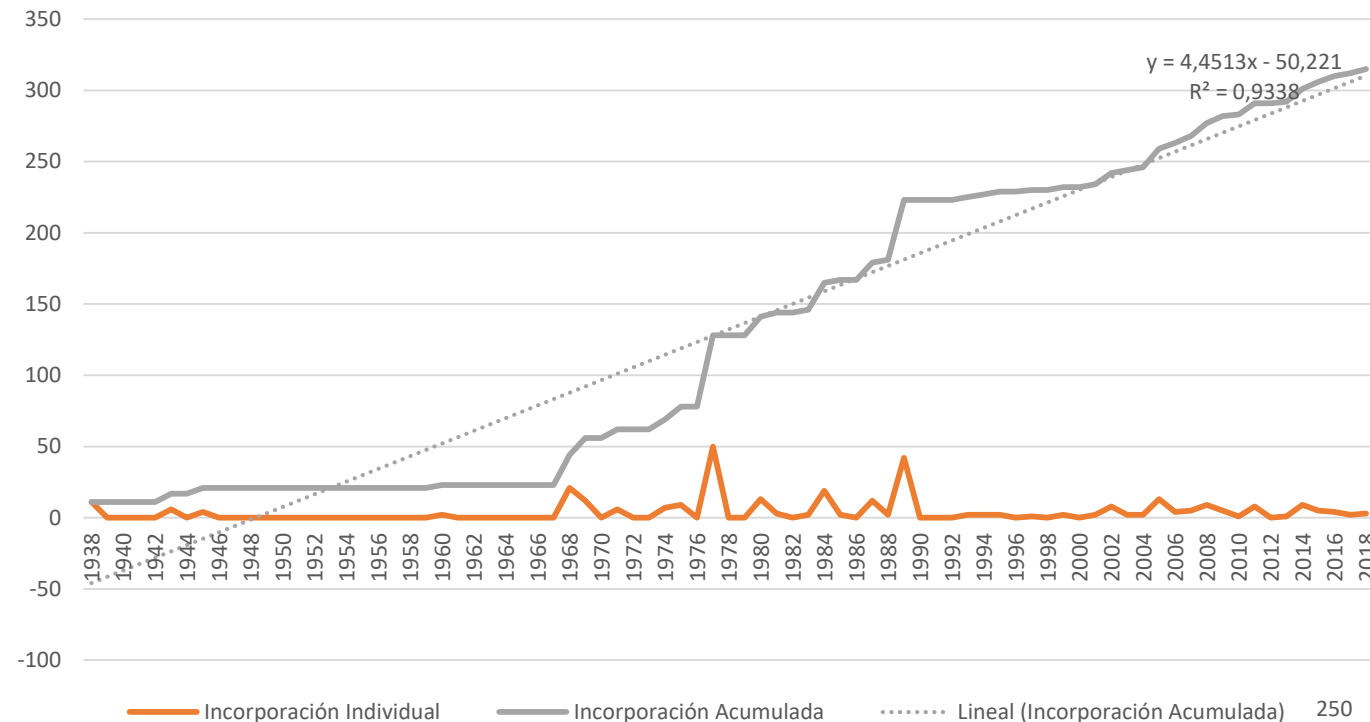


De las tragedia de los comunes (1972) a la Gobernanza Comunitara de los recursos naturales (2008)

De las AP Nacionales estrictas a las AP Regionales de uso sostenible

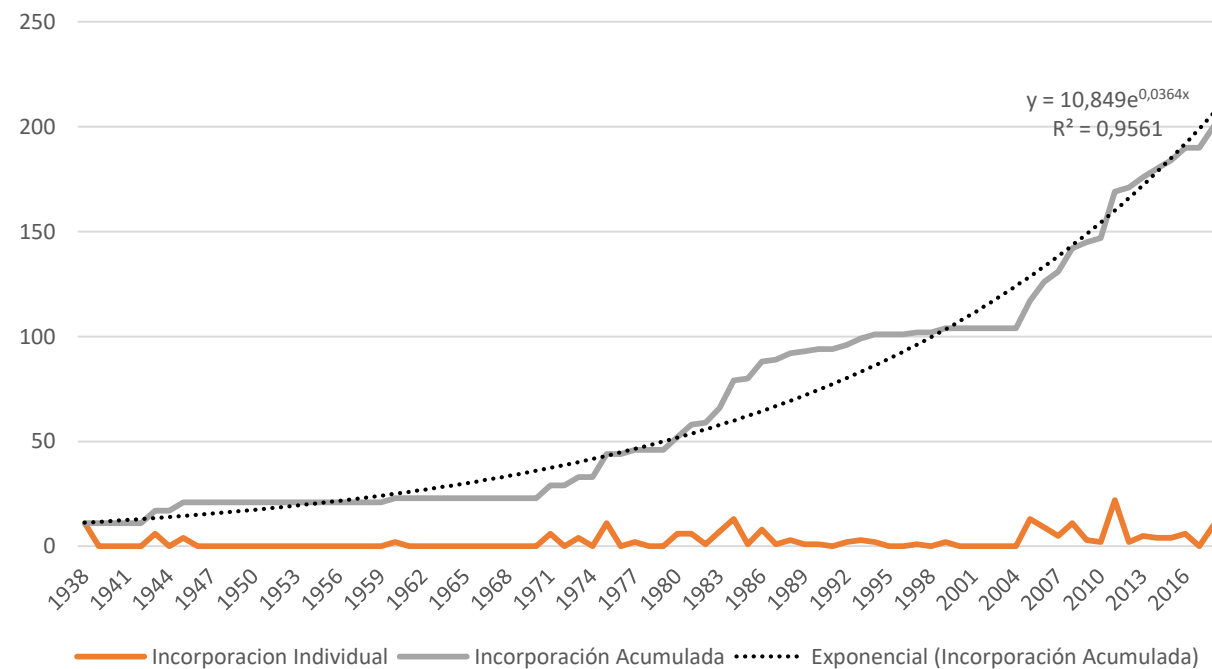
De la Gobernanza Pública a la Privada y Corporativa

## Representatividad SINAP

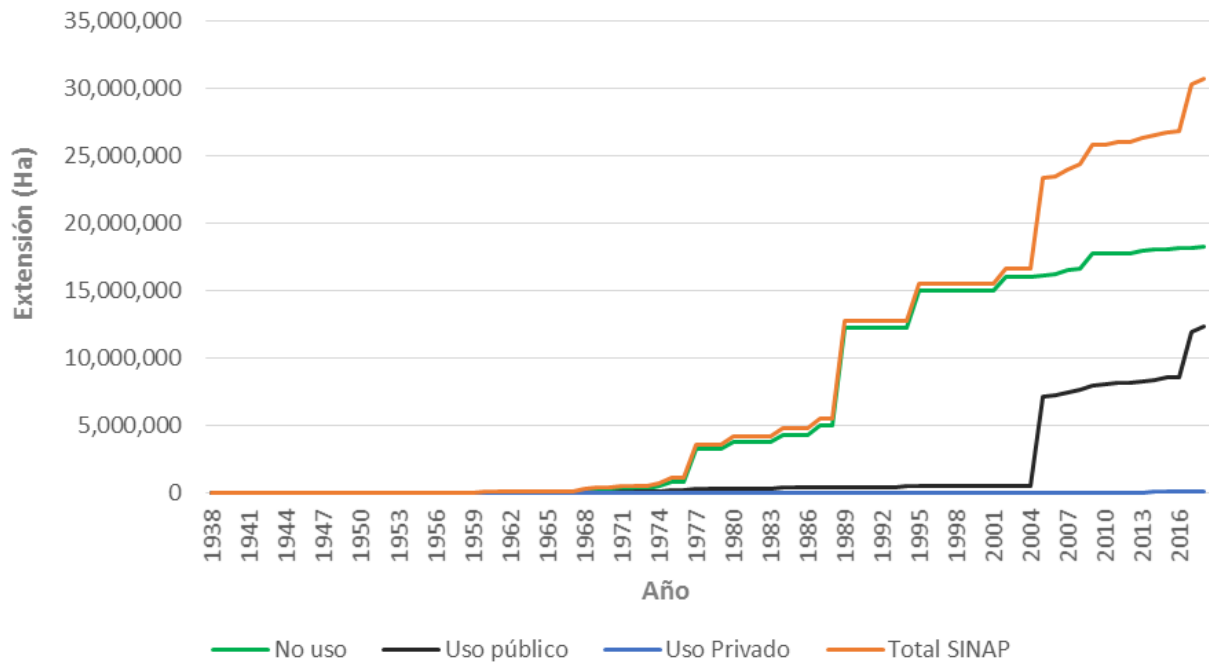


El crecimiento de los Sistemas Regionales de AP, se ajusta a una curva exponencial, mientras que crecimiento del SINAP es Lineal

## Representatividad Áreas Protegidas Regionales



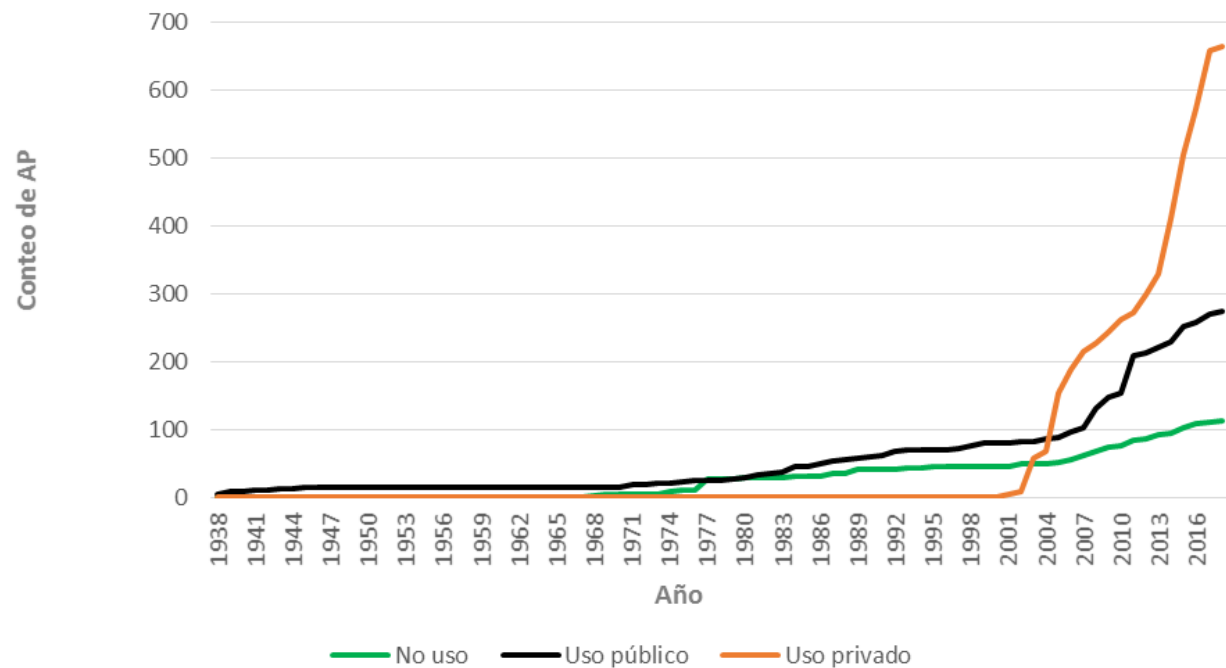
Aumento acumulado de AP por tipo de uso



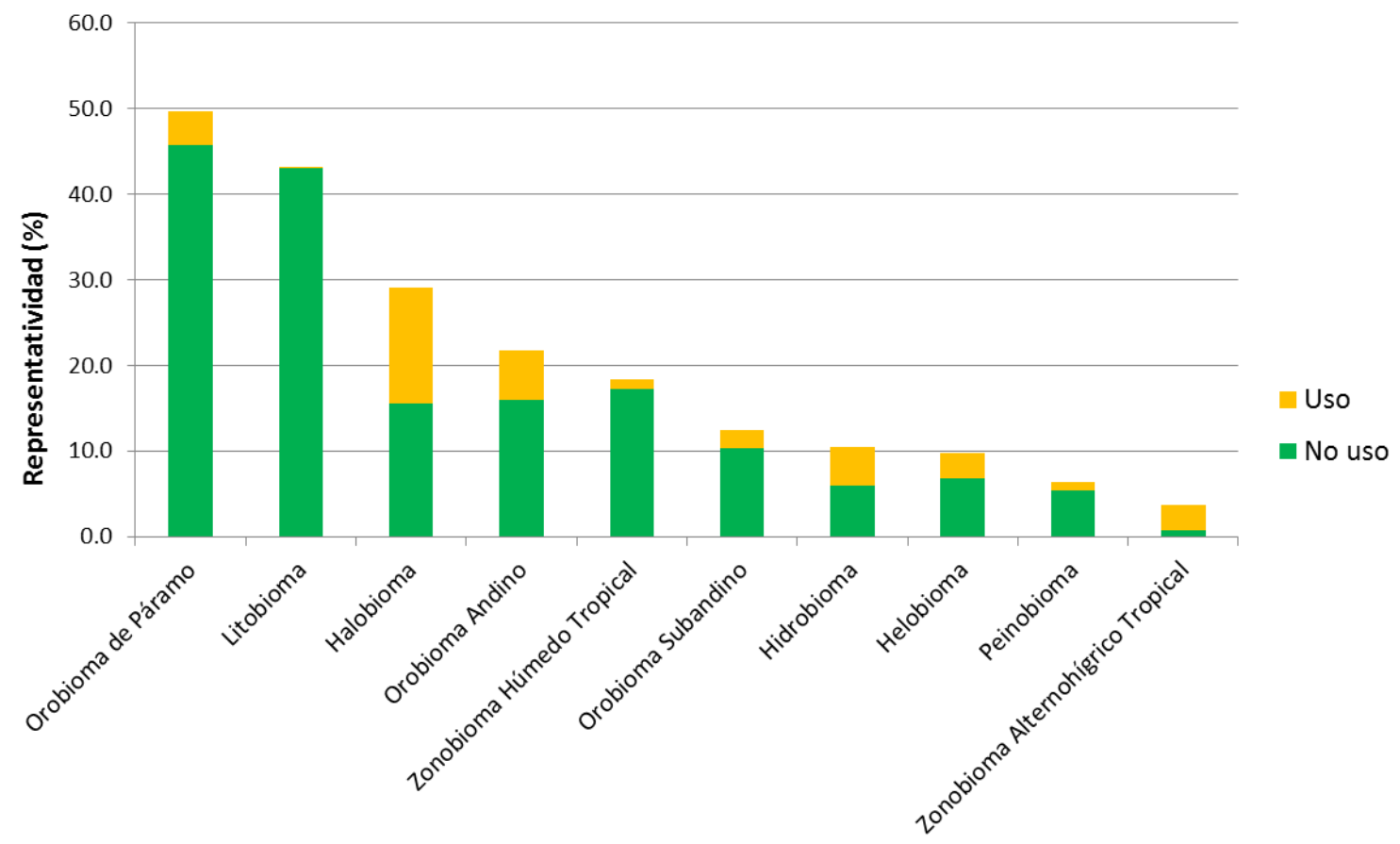
Las áreas de Usos múltiple reemplazando a las de preservación estricta

Las áreas Privadas primando sobre las públicas

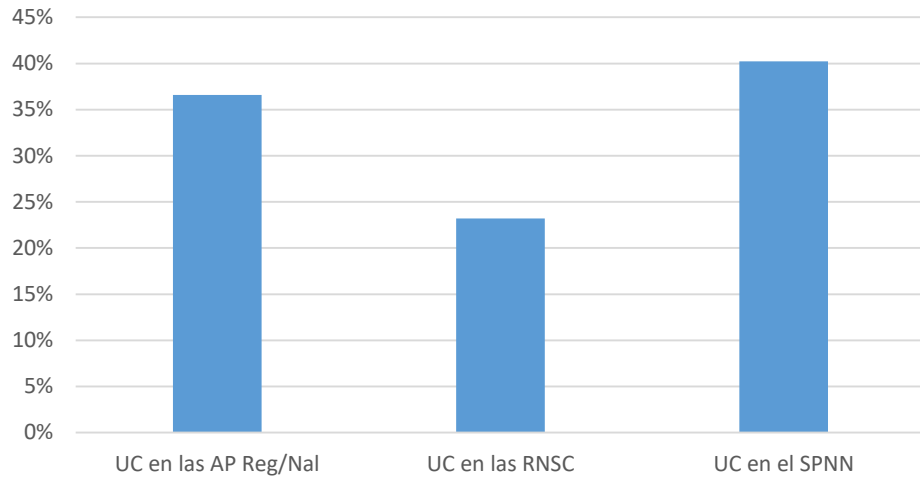
Aumento acumulado de AP por tipo de uso



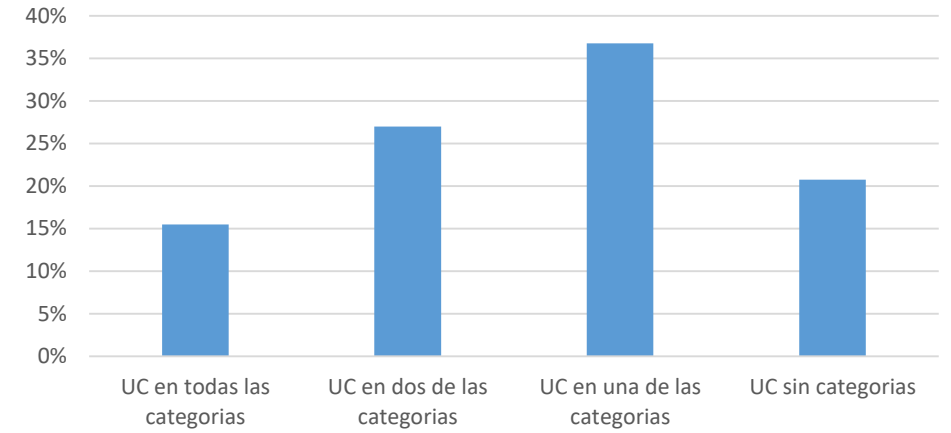
### Representatividad de biomas terrestres al año 2018 según su tipo de categoría



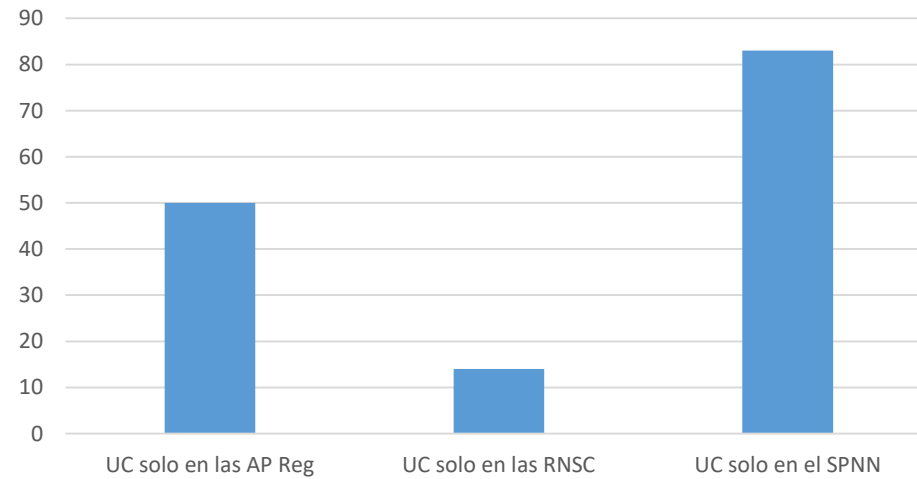
### Representatividad de las UC en los tipos de AP



### Complementariedad de los Tipos de AP para Compensaciones

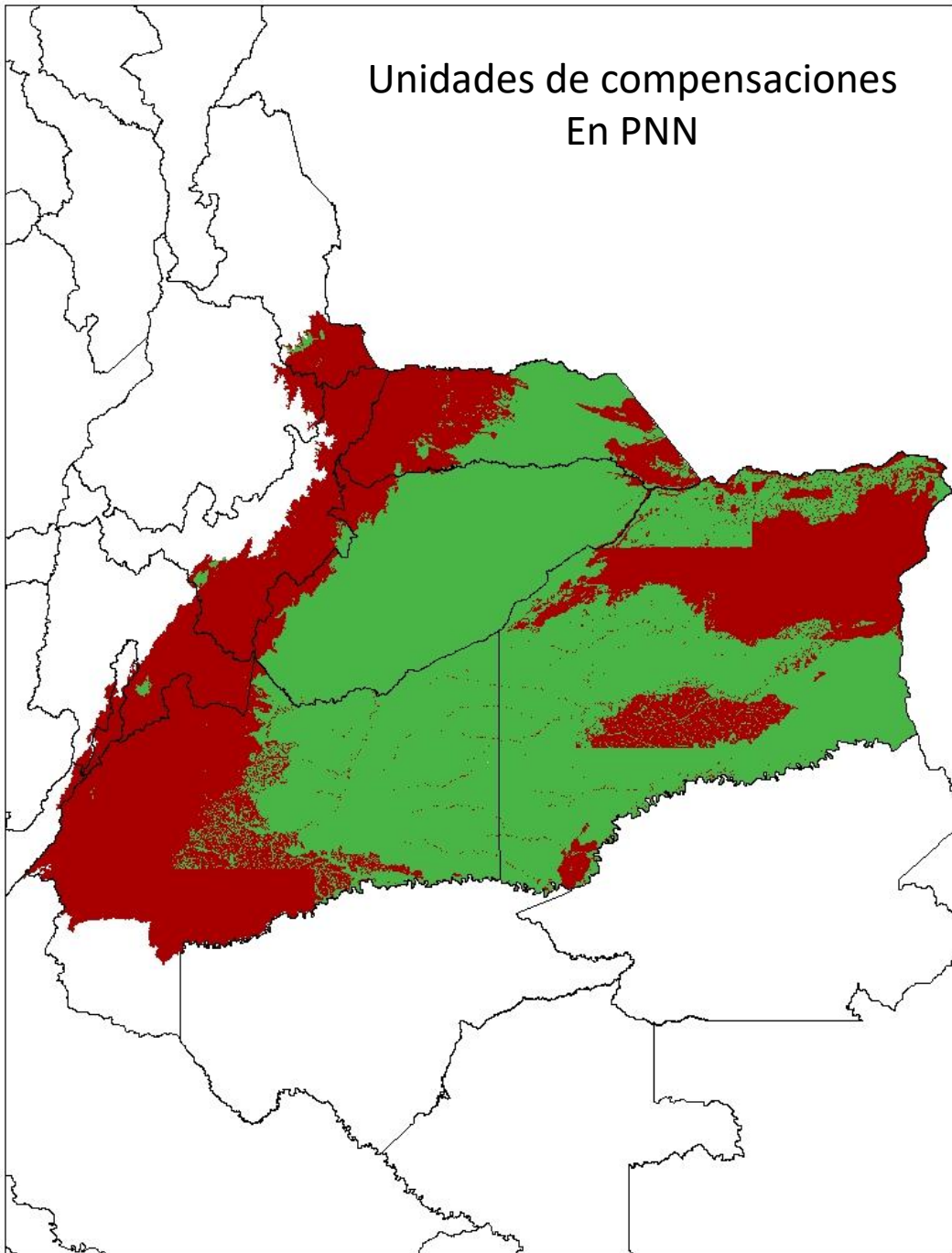


### UC únicas en tipos de AP - Complementariedad

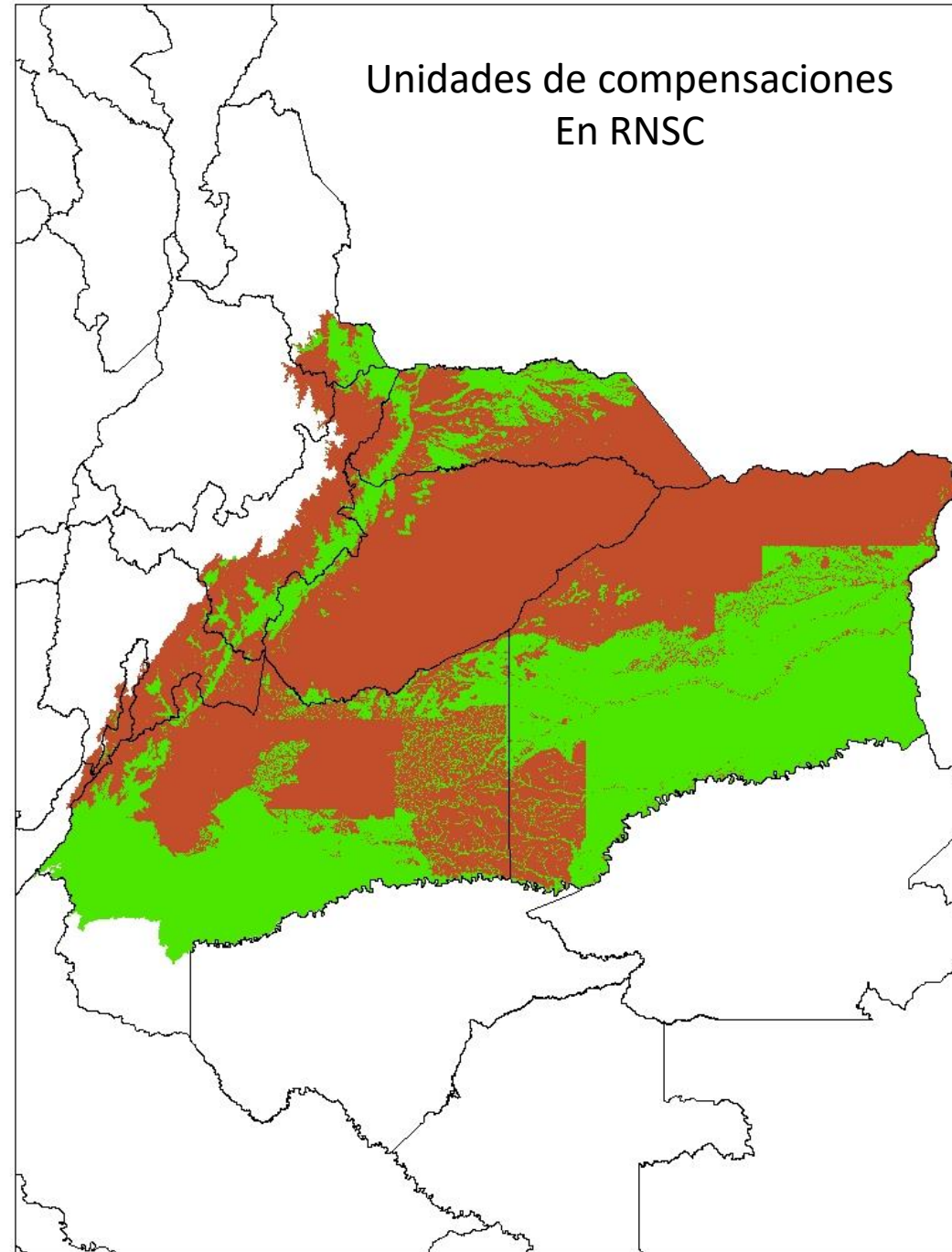




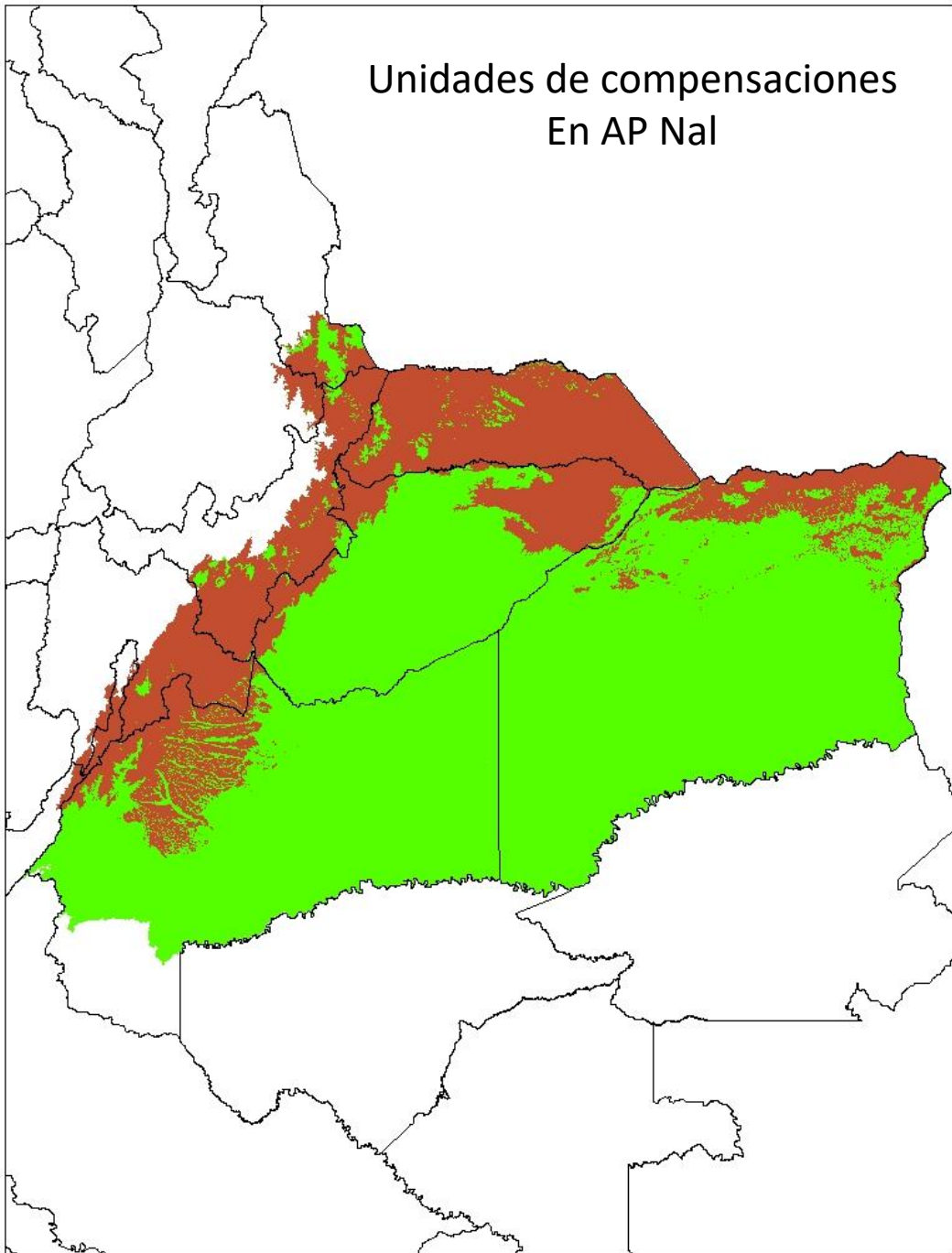
Unidades de compensaciones  
En PNN



Unidades de compensaciones  
En RNSC



Unidades de compensaciones  
En AP Nal



Unidades de compensaciones  
En AP Reg

