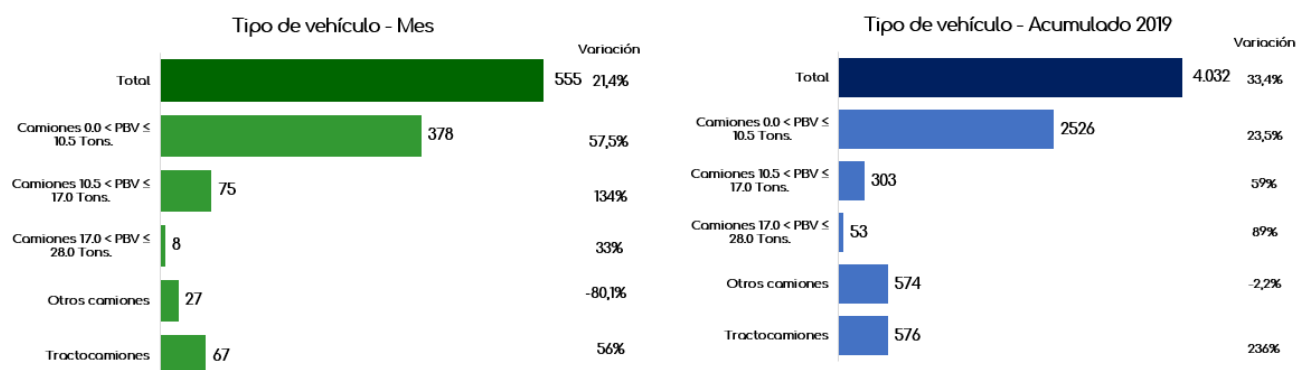


INFORME DE VEHÍCULOS DE CARGA EN COLOMBIA A AGOSTO 2019

RESUMEN

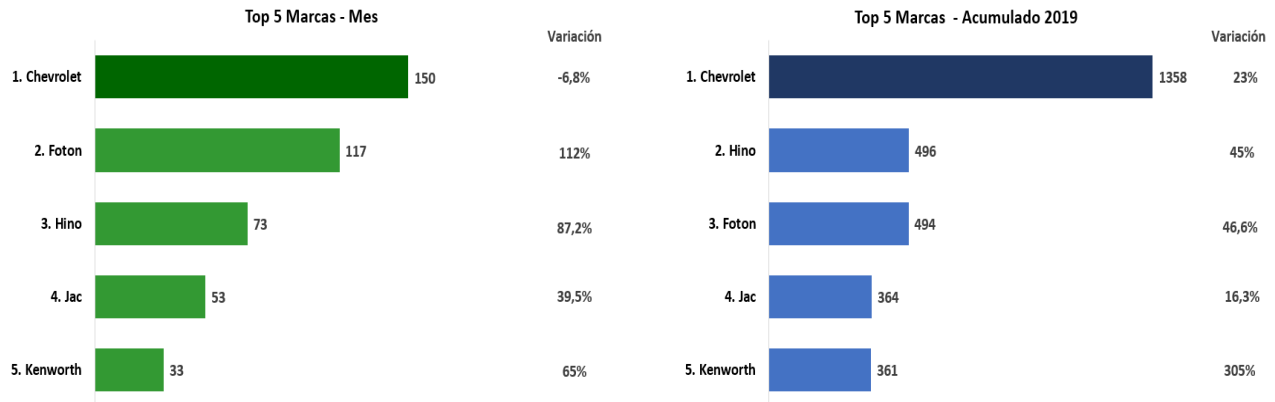
En agosto se matricularon 555 vehículos de carga nuevos

- El total de matrículas del sector automotor en el mes de agosto de 2019 fue de 555 vehículos, que representaron un crecimiento del 21% respecto al mismo mes del año anterior cuando se matricularon 457 unidades. En lo corrido del año, se destacaron los segmentos de “Camiones 0.0 < PBV ≤ 10.5 Tons.” y “Tractocamiones” al registrar los números de matrículas más altos con 2.526 y 576 unidades, respectivamente, en dónde el segmento “Camiones 0.0 < PBV ≤ 10.5 Tons.” registró un crecimiento del 23,5%, mientras que “Tractocamiones.” presentó un crecimiento del 236% frente al año anterior.



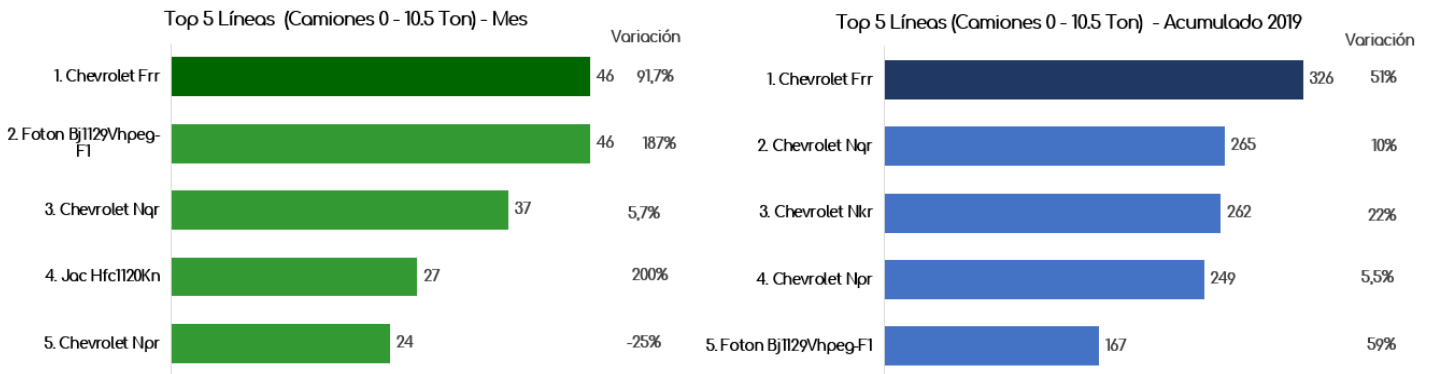
Fuente: Cálculos Fenalco-Andi con base en cifras del RUNT.

- Las cinco marcas con mayor número de matrículas acumuladas en agosto fueron Chevrolet, Foton, Hino, Jac y Kenworth con participaciones de mercado en el orden de 27%, 21%, 13%, 9,5% y 5,9%, representando el 77% del total de los vehículos matriculados en este período. En relación con el mismo período del año anterior, entre las cinco primeras marcas, Foton, Hino, Jac y Kenworth tuvieron un crecimiento del 112%, 87%, 39% y 65% respectivamente; en tanto que Chevrolet disminuyó en un 6,8%.



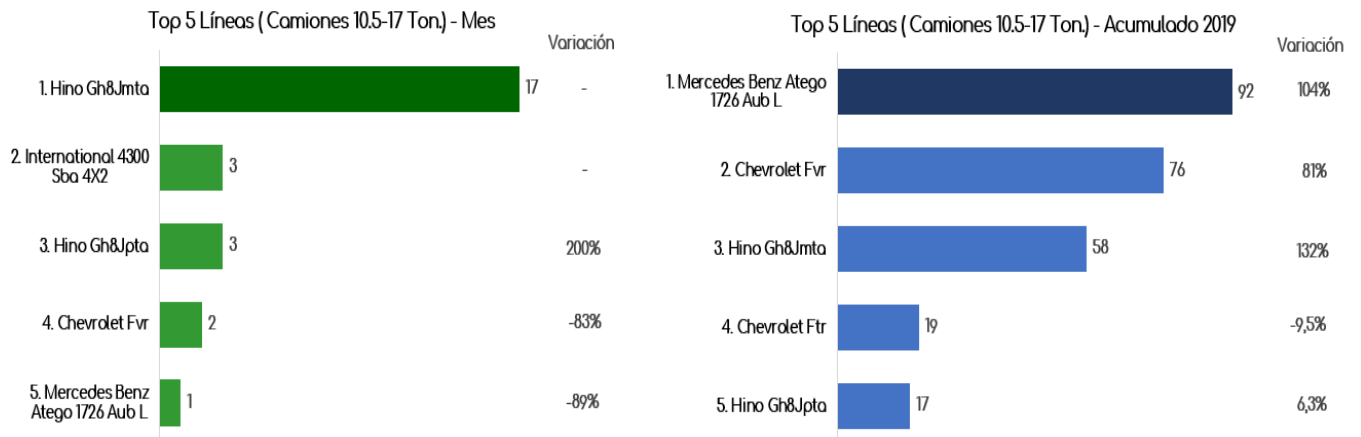
Fuente: Cálculos Fenalco-Andi con base en cifras del RUNT.

- En el acumulado al mes de agosto las participaciones por línea “Camiones 0 – 10.5 Ton.) fueron: Chevrolet Frr con 12%, Foton Bj1129Vhpeg-F1 con 12%, Chevrolet Nqr con 10%, Jac Hfc1120Kn con 7,2% y Chevrolet Npr con 6,5% del mercado cada una, ocupando los cinco primeros lugares de matrículas en el país; estas cinco líneas representaron el 48% del total de camiones de PBV entre 0-10.5 Ton. matriculados.



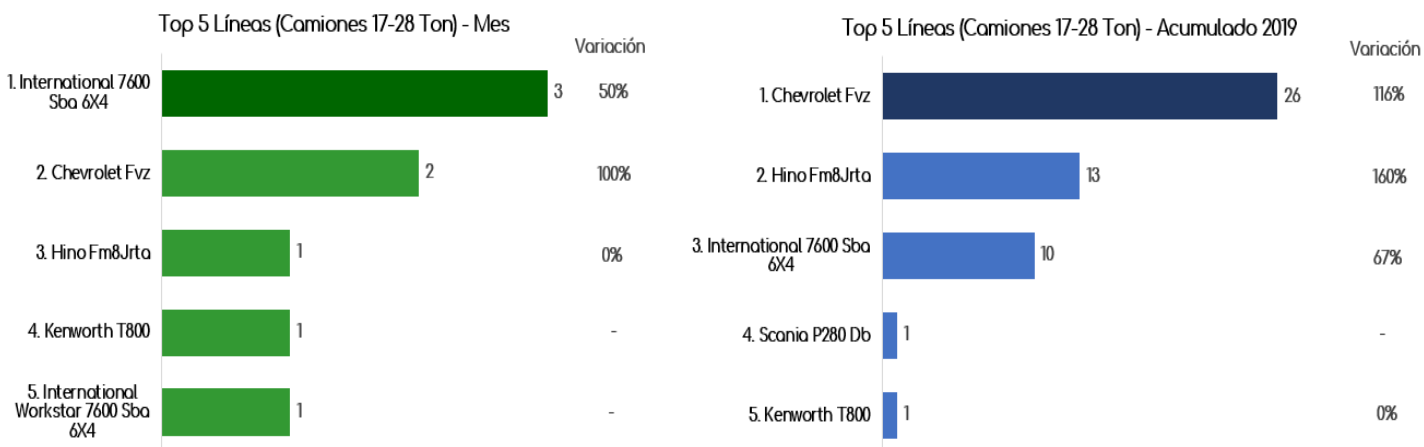
Fuente: Cálculos Fenalco-Andi con base en cifras del RUNT.

- En el acumulado al mes de agosto las participaciones por línea “Camiones 10.5 - 17 Ton.) fueron: Hino Gh8JmtaFrr con 17 unidades e International 4300 Sba 4X2 con 3 unidades; estas dos líneas representaron el 74% del total de camiones de PBV entre 10.5-17 Ton. matriculados.



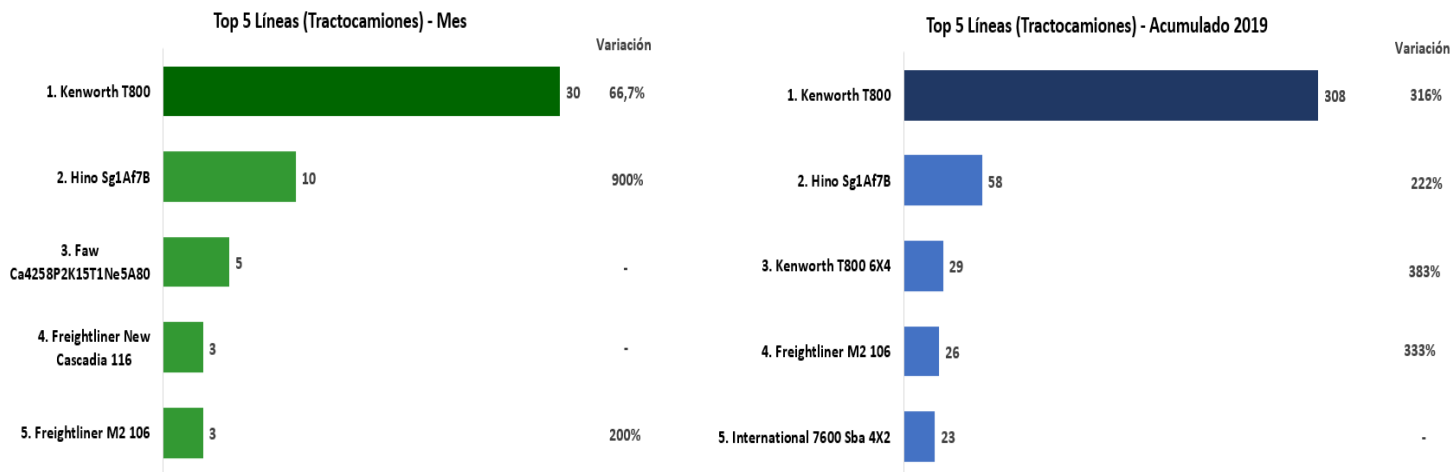
Fuente: Cálculos Fenalco-Andi con base en cifras del RUNT.

- En el acumulado al mes de agosto las participaciones por línea “Camiones 17-28 Ton.) fueron: International 7600 Sba 6X4 el 37% y Chevrolet Fvz con 25% del mercado cada una, ocupando los dos primeros lugares de matrículas en el país; estas cinco líneas representaron el 62% del total de camiones de PBV entre 17-28 Ton. matriculados.



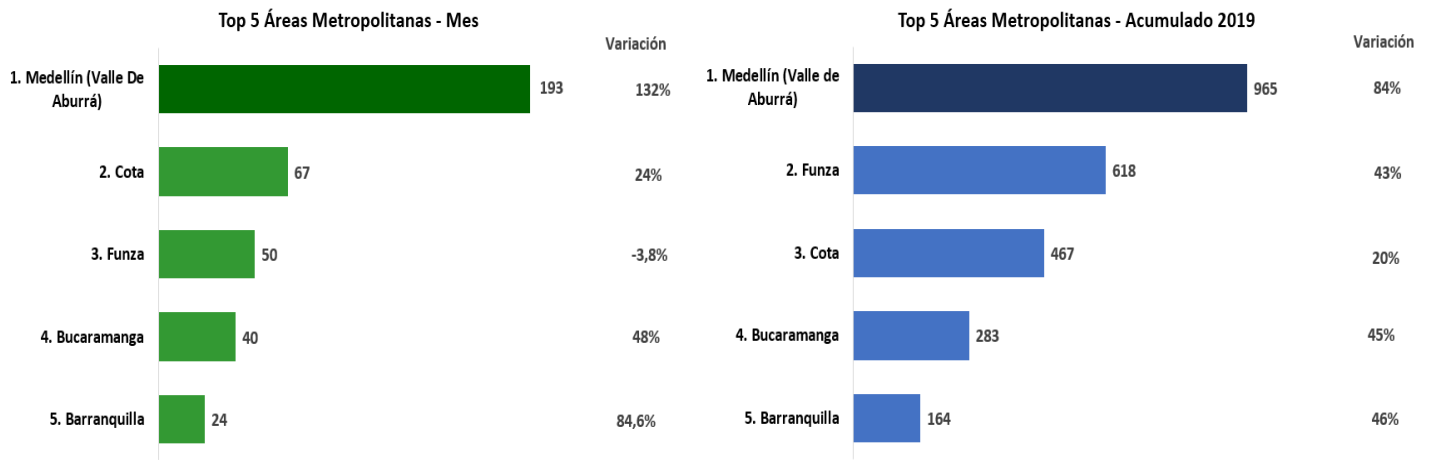
Fuente: Cálculos Fenalco-Andi con base en cifras del RUNT.

- En el acumulado al mes de agosto las participaciones por línea “Tractocamiones” fueron: Kenworth T800 con 48%, Hino Sg1A7B con 15%, Faw Ca4258P2K15T1Ne5A80 con 7%, Freightliner New Cascadia 116 con 4,5% y Freightliner M2 106 con 4,5% del mercado cada una, ocupando los cinco primeros lugares de matrículas en el país; estas cinco líneas representaron el 76% del total de Tractocamiones matriculados.



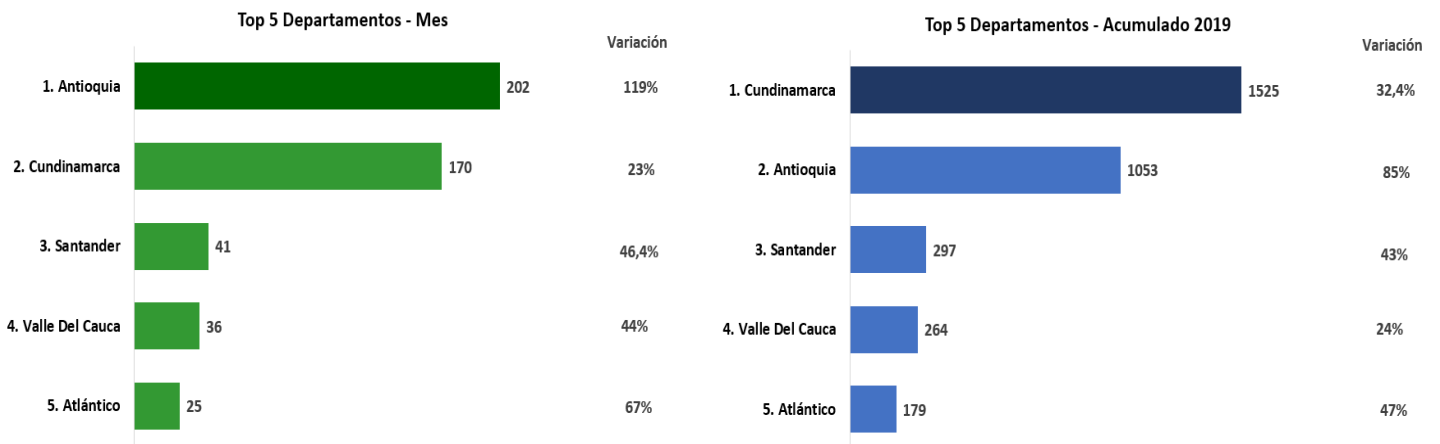
Fuente: Cálculos Fenalco-Andi con base en cifras del RUNT.

- Para el octavo mes del año, las cinco ciudades y sus áreas metropolitanas con mayor número de vehículos de carga matriculados fueron Medellín (y el área metropolitana del Valle de Aburrá), Cota, Funza, Bucaramanga y Barranquilla, con participaciones de mercado del 24%, 15%, 11%, 7% y 4%, respectivamente, que en conjunto representaron el 62% del mercado nacional.



Fuente: Cálculos Fenalco-Andi con base en cifras del RUNT.

- Cundinamarca, consolidó su participación en matrículas en un 38% del mercado en lo que va corrido de 2019, seguido de los departamentos de Antioquia con el 26%, Santander con el 7,3%, Valle del Cauca con el 6,5% y Atlántico con el 4,5%, ocupando los primeros los cinco lugares en matrículas; en conjunto estos departamentos representaron el 82% del total de los vehículos de carga matriculados en este período. Respecto al mes de agosto en comparación al mismo periodo del año anterior, los departamentos que tuvieron un mayor crecimiento en las matrículas de automóviles de carga fueron: Antioquia con un 119%, Atlántico con el 67% y Santander con el 46%.



Fuente: Cálculos Fenalco-Andi con base en cifras del RUNT.

I. ESTADÍSTICAS GENERALES

INCLUYE

- Importaciones anuales de tractocamiones por país de origen.
- Clasificación de las veinte líneas más matriculadas.
- Participación de las marcas, áreas metropolitanas, municipios y departamentos.

MATRÍCULAS VEHICULOS NUEVOS * Vehículos de carga que registró

ACUMULADO AÑO 2019

4.032

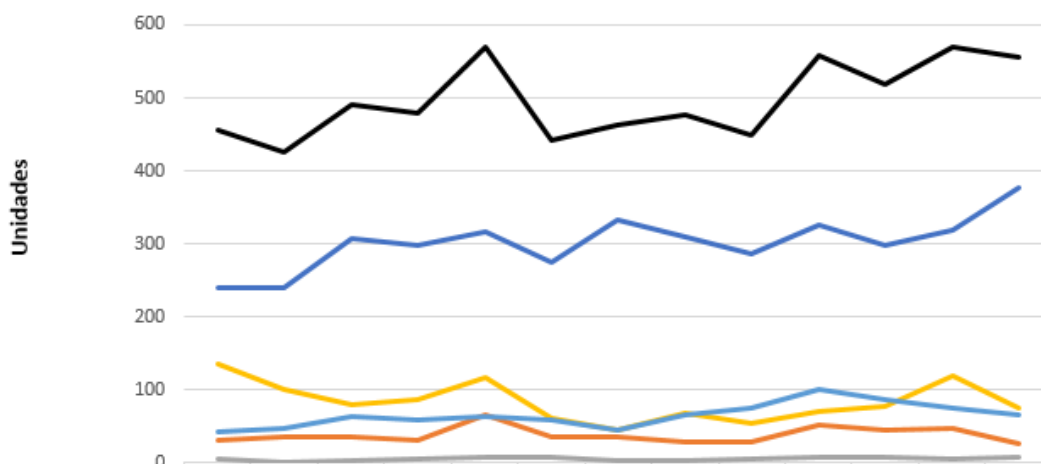
AGOSTO 2019

555

* Para efecto de este documento:

- El término Vehículos de Carga se refiere a matrículas de nuevos o no usados de las categorías camiones comerciales de carga, tractocamiones y otros, año modelo 2016 o posteriores, registrados en el RUNT. No incluye volquetes ni otros vehículos con reserva estadística.
- El segmento Otros camiones comprende hormigoneros, grúas, tanques, mezcladores, limpia alcantarillas, bomberos, planchones o plataformas, plataforma con equipo especial, recolectores, tolva, barredoras, bomba, plataforma y grúa planchón.
- PVB: Peso Bruto Vehicular.
- Tons.: Toneladas

Matrículas de vehículos de carga - agosto de 2018 a agosto de 2019



	Ago-18	Sep-18	Oct-18	Nov-18	Dic-18	Ene-19	Feb-19	Mar-19	Abr-19	May-19	Jun-19	Jul-19	Ago-19
Camiones 0.0 < PBV ≤ 10.5 Tons.	240	241	307	298	316	276	333	309	286	325	299	320	378
Camiones 10.5 < PBV ≤ 17.0 Tons.	32	35	35	32	67	37	35	29	29	53	46	47	27
Camiones 17.0 < PBV ≤ 28.0 Tons.	6	2	4	5	7	9	4	4	6	7	9	6	8
Otros camiones	136	100	80	87	116	62	46	69	54	70	78	120	75
Tractocamiones	43	47	64	58	63	58	44	67	75	102	87	76	67
Total	457	425	490	480	569	442	462	478	450	557	519	569	555

Fuente: Cálculos Fenalco-Andi con base en cifras del RUNT

Matrículas mensuales de vehículos de carga

Mes	2014	2015	2016	2017	2018	2019	Participación 2019	Variación 2019/2018
Enero	767	809	478	402	322	442	10,96%	37,27%
Febrero	870	829	665	363	296	462	11,46%	56,08%
Marzo	919	958	618	490	337	478	11,86%	41,84%
Abril	984	1.023	639	374	399	450	11,16%	12,78%
Mayo	1.049	1.289	574	352	423	557	13,81%	31,68%
Junio	884	1.098	625	410	415	519	12,87%	25,06%
Julio	1.073	1.030	480	347	373	569	14,11%	52,55%
Agosto	1.017	852	652	404	457	555	13,76%	21,44%
Septiembre	1.104	777	585	363	425			
Octubre	1.177	941	610	427	490			
Noviembre	963	619	538	433	480			
Diciembre	1.267	766	679	875	569			
Total	12.074	10.991	7.143	5.240	4.986	4.032	100,00%	33,42%

Fuente: Cálculos Fenalco-Andi con base en cifras del RUNT

Matrículas de vehículos de carga nuevos por tipología en agosto 2019

Clase	Rango PBV (Tons)	Público	Oficial	Particular	Total	Participación	Variación 2018/2019
Camiones	0.0 < PBV ≤ 10.5	370	3	5	378	68%	58%
	10.5 < PBV ≤ 17.0	26	0	1	27	5%	-16%
	17.0 < PBV ≤ 28.0	8	0	0	8	1%	33%
	Otros camiones	71	2	2	75	14%	-45%
	Tractocamiones	67	0	0	67	12%	56%
Total		542	5	8	555	100%	21%

Fuente: Cálculos Fenalco-Andi con base en cifras del RUNT.

Nota: En las líneas de vehículos con cambios de peso, se utiliza el PBV del fabricante como peso de referencia

Matrículas de vehículos de carga nuevos por tipología - acumulado 2019

Clase	Rango PBV (Tons)	Público	Oficial	Particular	Total	Participación	Variación 2018/2019
Camiones	0.0 < PBV ≤ 10.5	2.464	24	38	2.526	63%	24%
	10.5 < PBV ≤ 17.0	294	8	1	303	8%	59%
	17.0 < PBV ≤ 28.0	53	0	0	53	1%	89%
	Otros camiones	505	45	24	574	14%	-2%
	Tractocamiones	571	4	1	576	14%	237%
Total		3.887	81	64	4.032	100%	33%

Fuente: Cálculos Fenalco-Andi con base en cifras del RUNT.

Nota: En las líneas de vehículos con cambios de peso, se utiliza el PBV del fabricante como peso de referencia

II. LÍNEAS

Clasificación de las veinte primeras líneas matriculadas por tipología en agosto 2019
Camiones 0.0 < PBV ≤ 10.5 Tons.

Orden	Línea	Mes	% Mes	Variación 2018/2019
1	CHEVROLET FRR	46	12%	92%
2	FOTON BJ1129VHPEG-F1	46	12%	188%
3	CHEVROLET NQR	37	10%	-
4	JAC HFC1120KN	27	7%	200%
5	CHEVROLET NPR	24	6%	-
6	CHEVROLET NKR	24	6%	-
7	FOTON BJ1049V8AD6-F1	21	6%	163%
8	HINO FC9JJTA	13	3%	44%
9	FOTON BJ1065VEJEA-F1	13	3%	333%
10	FOTON BJ5049XXY-AA	13	3%	-
11	FOTON BJ1061VCJEA-F1	10	3%	43%
12	JAC HFC1042KN	8	2%	100%
13	JAC HFC1063KN	8	2%	100%
14	MITSUBISHI FUSO FE84BE6SLNQA	7	2%	-
15	MITSUBISHI FUSO FIV1PKW2LNQA	7	2%	-
16	HINO XZU710L-QKFMP3	7	2%	75%
17	VOLKSWAGEN DELIVERY 9.160	6	2%	-
18	MITSUBISHI FUSO FE85DHZSLNQA	6	2%	500%
19	JMC JX1041TG24	5	1%	400%
20	SINOTRUK ZZ1067F341CD165	4	1%	-
	OTRAS LÍNEAS	46	12%	-12%
	Total	378	100%	58%

Fuente: Cálculos Fenalco-Andi con base en cifras del RUNT.

Clasificación de las veinte primeras líneas matriculadas por tipología - Acumulado 2019 Camiones 0.0 < PBV ≤ 10.5 Tons.

Orden	Línea	Acumulado año	% Año	Variación 2018/2019
1	CHEVROLET FRR	326	13%	51%
2	CHEVROLET NQR	265	10%	10%
3	CHEVROLET NKR	262	10%	22%
4	CHEVROLET NPR	249	10%	6%
5	FOTON BJ1129VHPEG-F1	167	7%	59%
6	JAC HFC1120KN	139	6%	40%
7	HINO FC9JJTA	96	4%	12%
8	JAC HFC1063KN	69	3%	68%
9	FOTON BJ5049XXY-AA	68	3%	-25%
10	HINO FC9JGTA-QNB	65	3%	-
11	FOTON BJ1061VCJEA-F1	64	3%	-2%
12	FOTON BJ1049V8AD6-F1	56	2%	460%
13	HINO XZU710L-QKFMP3	52	2%	126%
14	JAC HFC1042KND	51	2%	96%
15	FOTON BJ1065VEJEA-F1	43	2%	87%
16	FORD CARGO 816	39	2%	457%
17	JAC HFC1042KN	38	2%	-12%
18	HYUNDAI HD78 C/CAB	32	1%	-55%
19	VOLKSWAGEN DELIVERY 11.180	30	1%	-
20	JMC JX1041TSGA24	29	1%	26%
	OTRAS LÍNEAS	386	15%	-9%
	Total	2.526	100%	24%

Fuente: Cálculos Fenalco-Andi con base en cifras del RUNT.

Clasificación de las primeras líneas matriculadas por tipología en agosto 2019 Camiones 10.5 < PBV ≤ 17.0 Tons.

Orden	Línea	Me s	% Mes	Variación 2018/2019
1	HINO GH8JMTA	17	63%	-
2	INTERNATIONAL 4300 SBA 4x2	3	11%	-
3	HINO GH8JPTA	3	11%	200%
4	CHEVROLET FVR	2	7%	-83%
5	MERCEDES BENZ ATEGO 1726 AUB L	1	4%	-89%
6	IVECO ML150E25WS-E5	1	4%	-
7	OTRAS LINEAS	0	0%	-100%
	Total	27	100%	-50%

Fuente: Cálculos Fenalco-Andi con base en cifras del RUNT.

Clasificación de las primeras líneas matriculadas por tipología - Acumulado 2019 Camiones 10.5 < PBV ≤ 17.0 Tons.

Orden	Línea	Acumulado año	% Año	Variación 2018/2019
1	MERCEDES BENZ ATEGO 1726 AUB L	92	30%	104%
2	CHEVROLET FVR	76	25%	81%
3	HINO GH8JMTA	58	19%	132%
4	CHEVROLET FTR	19	6%	-10%
5	HINO GH8JPTA	17	6%	6%
6	INTERNATIONAL 4300 SBA 4x2	11	4%	267%
7	IVECO TECTOR 170E28	4	1%	-20%
8	VOLKSWAGEN CONSTELLATION 17.280	4	1%	-
9	VOLKSWAGEN VW 17.280	4	1%	-64%
10	FOTON BJ5166VKPHK-AA	3	1%	-
11	INTERNATIONAL DURASTAR 4300 SBA 4X2	3	1%	0%
12	FORD CARGO 1723	2	1%	100%
13	VOLKSWAGEN CONSTELLATION 15.190	2	1%	-
14	KENWORTH T370 4X2	2	1%	-
15	SCANIA G360LB	2	1%	-
16	FOTON BJ1186VLPHK-AA	1	0%	-
17	VOLKSWAGEN VW 15.190	1	0%	-80%
18	JAC HFC1171P3K3A53F	1	0%	-
19	IVECO ML150E25WS-E5	1	0%	-
20	OTRAS LINEAS	0	0	-100%
Total		303	100 %	59%

Fuente: Cálculos Fenalco-Andi con base en cifras del RUNT.

Clasificación de las primeras líneas matriculadas por tipología en agosto Camiones 17.0 < PBV ≤ 28.0 Tons.

Orden	Línea	Mes	% Mes	Variación 2018/2019
1	INTERNATIONAL 7600 SBA 6X4	3	1%	50%
2	CHEVROLET FVZ	2	1%	100%
3	HINO FM8JRTA	1	0%	0%
4	KENWORTH T800	1	0%	-
5	INTERNATIONAL WORKSTAR 7600 SBA 6X4	1	0%	-
6	OTRAS LINEAS	0	0	-100%
Total		8	2%	300%

Fuente: Cálculos Fenalco-Andi con base en cifras del RUNT.

Clasificación de las primeras líneas matriculadas por tipología -Acumulado 2019

Camiones 17.0 < PBV ≤ 28.0 Tons.

Orden	Línea	Acumulado año	% Año	Variación 2018/2019
1	CHEVROLET FVZ	26	1%	117%
2	HINO FM8JR7A	13	1%	160%
3	INTERNATIONAL 7600 SBA 6X4	10	0%	67%
4	SCANIA P280 DB	1	0%	-
5	KENWORTH T800	1	0%	0%
6	HINO FM1AR7A	1	0%	-
7	INTERNATIONAL WORKSTAR 7600 SBA 6X4	1	0%	-50%
8	OTRAS LINEAS	0	0	-100%
Total		53	2%	89%

Fuente: Cálculos Fenalco-Andi con base en cifras del RUNT.

Clasificación de las primeras líneas matriculadas por tipología en agosto 2019 Tractocamiones

Orden	Línea	Mes	% Mes	Variación 2018/2019
1	KENWORTH T800	30	45%	67%
2	HINO SG1AF7B	10	15%	900%
3	FAW CA4258P2K15T1NE5A80	5	7%	-
4	FREIGHTLINER NEW CASCADIA 116	3	4%	-
5	FREIGHTLINER M2 106	3	4%	200%
6	INTERNATIONAL PROSTAR + 122 6x4	3	4%	-25%
7	SCANIA G480 LA 6X4	2	3%	-
8	MACK AN64TX	2	3%	0%
9	INTERNATIONAL 7600 SBA 4X2	2	3%	-
10	INTERNATIONAL 7600 SBA	2	3%	-
11	VOLKSWAGEN CONSTELLATION 17.280	1	1%	-
12	VOLKSWAGEN CONSTELLATION 19.360	1	1%	-
13	FAW CA4181P2K15NE5A80	1	1%	-
14	KENWORTH T680	1	1%	-
15	KENWORTH T800 6X4	1	1%	-50%
16	OTRAS LINEAS	0	0	-100%
Total		67	100%	347%

Fuente: Cálculos Fenalco-Andi con base en cifras del RUNT.

Clasificación de las veinte primeras líneas matriculadas por tipología - Acumulado 2019 Tractocamiones

Orden	Línea	Acumulado año	% Año	Variación 2018/2019
1	KENWORTH T800	308	53%	316%
2	HINO SG1AF7B	58	10%	222%
3	KENWORTH T800 6X4	29	5%	383%
4	FREIGHTLINER M2 106	26	5%	333%
5	INTERNATIONAL 7600 SBA 4X2	23	4%	-
6	VOLKSWAGEN CONSTELLATION 19.360	16	3%	-
7	FREIGHTLINER NEW CASCADIA 116	11	2%	-
8	INTERNATIONAL PROSTAR + 122 6x4	11	2%	38%
9	VOLKSWAGEN CONSTELLATION 17.280	10	2%	-
10	KENWORTH T680	10	2%	-
11	VOLKSWAGEN VW 17.280	9	2%	-
12	CHEVROLET FVR	8	1%	-
13	INTERNATIONAL 7600 SBA 6X4	8	1%	167%
14	SCANIA G480 LA 6X4	7	1%	40%
15	FAW CA4258P2K15T1NE5A80	7	1%	250%
16	MACK AN64TX	6	1%	100%
17	KENWORTH T880	6	1%	-
18	MACK GR64BTX	4	1%	-
19	INTERNATIONAL PROSTAR+ 122 6X4	3	1%	200%
20	SINOTRUK ZZ4256V384HE1CB	2	0%	-
	OTRAS LINEAS	14	2%	-69%
	Total	576	100%	237%

Fuente: Cálculos Fenalco-Andi con base en cifras del RUNT.

III. MARCAS

Comportamiento de las matrículas de vehículos de carga por marca agosto de 2019

Orden	Marca	Mes	% Mes	Variación 2018/2019
1	CHEVROLET	150	27,0%	-6,8%
2	FOTON	117	21,1%	112,7%
3	HINO	73	13,2%	87,2%
4	JAC	53	9,5%	39,5%
5	KENWORTH	33	5,9%	65,0%
6	MITSUBISHI FUSO	25	4,5%	-16,7%
7	INTERNATIONAL	22	4,0%	0,0%
8	MACK	15	2,7%	275,0%
9	VOLKSWAGEN	15	2,7%	-11,8%
10	DAF	8	1,4%	-
11	JMC	8	1,4%	-38,5%
12	IVECO	7	1,3%	133,3%
13	FREIGHTLINER	6	1,1%	500,0%
14	FAW	6	1,1%	-
15	SINOTRUK	6	1,1%	-
16	HYUNDAI	4	0,7%	-78,9%
17	SCANIA	3	0,5%	-
18	DONG FENG	1	0,2%	-
19	YUEJIN - NAVECO	1	0,2%	-
20	MERCEDES BENZ	1	0,2%	-95,0%
21	FOTON AUMAN	1	0,2%	-
22	OTRAS MARCAS	0	0%	-100%
Total		555	100,0%	21,4%

Fuente: Cálculos Fenalco-Andi con base en cifras del RUNT.

Comportamiento de las matrículas de vehículos de carga por marca acumulado 2019

Orden	Marca	Acumulado Año	% Año	Variación 2018/2019
1	CHEVROLET	1.400	31,4%	26,7%
2	HINO	523	11,7%	52,9%
3	FOTON	494	11,1%	43,6%
4	KENWORTH	367	8,2%	312,4%
5	JAC	366	8,2%	16,9%
6	INTERNATIONAL	238	5,3%	83,1%
7	MERCEDES BENZ	138	3,1%	119,0%
8	MITSUBISHI FUSO	134	3,0%	88,7%
9	VOLKSWAGEN	118	2,6%	122,6%
10	MACK	113	2,5%	182,5%
11	DAF	111	2,5%	1750,0%
12	JMC	78	1,7%	14,7%
13	HYUNDAI	75	1,7%	-58,1%
14	FORD	68	1,5%	83,8%
15	FREIGHTLINER	56	1,3%	124,0%
16	SHACMAN	46	1,0%	-
17	SINOTRUK	34	0,8%	142,9%
18	IVECO	24	0,5%	-33,3%
19	FOTON AUMAN	22	0,5%	-
20	SCANIA	21	0,5%	320,0%
21	YUEJIN - NAVECO	20	0,4%	100,0%
22	FAW	8	0,2%	300,0%
23	ROSENBAUER AMERICA	5	0,1%	-
24	SITOM	3	0,1%	-
25	VOLVO	1	0,0%	-80,0%
26	ROSENBAUER	1	0,0%	-
27	DONG FENG	1	0,0%	-98,0%
28	OTRAS MARCAS	0	0%	-1
Total		4.465	100,0%	47,7%

Fuente: Cálculos Fenalco-Andi con base en cifras del RUNT.

Matrículas de vehículos de carga nuevos por marca en agosto de 2019

Marca	Camiones 0.0 < PBV ≤ 10.5 Tons.	Camiones 10.5 < PBV ≤ 17.0 Tons.	Camiones 17.0 < PBV ≤ 28.0 Tons.	Otros camiones	Tractocamiones	Total	%
CHEVROLET	131	2	2	15	0	150	27%
FOTON	109	0	0	8	0	117	21%
HINO	37	20	1	5	10	73	13%
JAC	47	0	0	6	0	53	10%
KENWORTH	0	0	1	0	32	33	6%
mitsubishi fuso	25	0	0	0	0	25	5%
INTERNATIONAL	0	3	4	8	7	22	4%
MACK	0	0	0	13	2	15	3%
VOLKSWAGEN	11	0	0	2	2	15	3%
DAF	0	0	0	8	0	8	1%
JMC	7	0	0	1	0	8	1%
IVECO	3	1	0	3	0	7	1%
FREIGHTLINER	0	0	0	0	6	6	1%
FAW	0	0	0	0	6	6	1%
SINOTRUK	4	0	0	2	0	6	1%
HYUNDAI	2	0	0	2	0	4	1%
SCANIA	0	0	0	1	2	3	1%
DONG FENG	1	0	0	0	0	1	0%
YUEJIN - NAVECO	1	0	0	0	0	1	0%
MERCEDES BENZ	0	1	0	0	0	1	0%
FOTON AUMAN	0	0	0	1	0	1	0%
OTRAS MARCAS	0	0	0	0	0	0	0%
Total	378	27	8	75	67	555	100%

Fuente: Cálculos Fenalco-Andi con base en cifras del RUNT.

Matrículas de vehículos nuevos por marca acumulado 2019

Marca	Camiones 0.0 < PBV ≤ 10.5 Tons.	Camiones 10.5 < PBV ≤ 17.0 Tons.	Camiones 17.0 < PBV ≤ 28.0 Tons.	Otros camiones	Tractocamiones	Total	%
CHEVROLET	1.103	95	26	126	8	1.358	34%
HINO	283	75	14	66	58	496	12%
FOTON	442	4	0	46	2	494	12%
JAC	319	1	0	44	0	364	9%
KENWORTH	0	2	1	3	355	361	9%
MITSUBISHI FUSO	118		0	16	0	134	3%
INTERNATIONAL	0	14	11	56	48	129	3%
MERCEDES BENZ	0	92	0	20	0	112	3%
VOLKSWAGEN	49	11	0	13	37	110	3%
JMC	68	0	0	10	0	78	2%
HYUNDAI	53	0	0	21	1	75	2%
MACK	0	0	0	65	10	75	2%
FORD	46	2	0	14	0	62	2%
FREIGHTLINER	0	0	0	0	40	40	1%
SINOTRUK	22	0	0	8	2	32	1%
IVECO	6	5	0	11	0	22	1%
FOTON AUMAN	0	0	0	21	0	21	1%
YUEJIN - NAVECO	15	0	0	5	0	20	0%
SCANIA	0	2	1	1	7	11	0%
DAF	0	0	0	10	0	10	0%
SHACMAN	0	0	0	10	0	10	0%
FAW	0	0	0	0	8	8	0%
ROSENBAUER AMERICA	0	0	0	5	0	5	0%
SITOM	1	0	0	2	0	3	0%
DONG FENG	1	0	0	0	0	1	0%
ROSENBAUER	0	0	0	1	0	1	0%
OTRAS MARCAS	0	0	0	0	0	0	0%
Total	2.526	303	53	574	576	4.032	100%

Fuente: Cálculos Fenalco-Andi con base en cifras del RUNT.

IV. MARCAS POR ÁREAS METROPOLITANAS

Participación de las marcas por área metropolitana en agosto de 2019

Orden	Marca	Medellín (Valle de Aburrá)	Cota	Funza	Bucaramanga	Barranquilla	Mosquera	El Cerrito	Cali	Neiva	Duitama	Otras	Total	Distribución
1	CHEVROLET	64	18	7	10	7	2	1	7	3	0	31	150	27%
2	FOTON	57	6	17	7	6	0	9	0	3	0	12	117	21%
3	HINO	10	14	5	12	4	0	0	5	0	0	23	73	13%
4	JAC	13	9	2	4	0	2	3	1	2	1	16	53	10%
5	KENWORTH	13	2	0	4	1	0	0	0	0	4	9	33	6%
6	MITSUBISHI FUSO	6	8	1	2	2	1	0	0	0	1	4	25	5%
7	INTERNATIONAL	3	3	3	0	0	6	0	0	2	0	5	22	4%
8	MACK	13	1	0	0	0	0	0	0	0	0	1	15	3%
9	VOLKSWAGEN	1	1	1	1	0	1	0	0	0	0	10	15	3%
10	DAF	8	0	0	0	0	0	0	0	0	0	0	8	1%
11	JMC	0	2	2	0	1	0	0	0	0	0	3	8	1%
12	IVECO	2	0	3	0	0	0	0	0	0	0	2	7	1%
13	FREIGHTLINER	0	1	0	0	0	2	0	0	0	1	2	6	1%
14	FAW	0	0	6	0	0	0	0	0	0	0	0	6	1%
15	SINOTRUK	0	0	2	0	2	0	1	0	0	0	1	6	1%
16	HYUNDAI	0	1	0	0	1	0	0	0	0	0	2	4	1%
17	SCANIA	1	0	0	0	0	0	0	0	0	2	0	3	1%
18	DONG FENG	0	0	1	0	0	0	0	0	0	0	0	1	0%
19	YUEJIN - NAVECO	1	0	0	0	0	0	0	0	0	0	0	1	0%
20	MERCEDES BENZ	1	0	0	0	0	0	0	0	0	0	0	1	0%
21	FOTON AUMAN	0	1	0	0	0	0	0	0	0	0	0	1	0%
22	OTRAS MARCAS	0	0	0	0	0	0	0	0	0	0	0	0	0%
Total %		34,77%	12,07%	9,01%	7,21%	4,32%	2,52%	2,52%	2,34%	1,80%	1,62%	21,80%	100%	100%
Total Matrículas		193	67	50	40	24	14	14	13	10	9	121	555	100%

Fuente: Cálculos Fenalco-Andi con base en cifras del RUNT.

Nota. Se utilizó la siguiente definición de área metropolitana, dada por agrupación de ciudades:

Bogotá, D. C.: Comprende la ciudad de Bogotá, D. C.

Barranquilla: Barranquilla, Puerto Colombia, Soledad, Malambo y Galapa.

Bucaramanga: Bucaramanga, Floridablanca, Girón y Piedecuesta.

Cali: Cali, Yumbo, Jamundí, Palmira y Candelaria.

Cartagena de Indios: Cartagena, Turbaco, Turbina, Clemencia, Santa Catalina, Santa Rosa y Villanueva.

Pereira (Área Metropolitana): Pereira, Dosquebradas y La Virginia.

Cúcuta: Cúcuta, Villa del Rosario, Los Patios, El Zulia, San Cayetano y Puerto Santander.

Ibagué: Ibagué, Cajamarca, Alvarado, Coello y Piedras.

Manizales: Manizales, Neira, Chinchiná, Villamaría y Palestina.

Neiva: Neiva, Rivera, Palermo, Tello, Campoalegre, Baraya, Aipe y Villa vieja.

Medellín (Valle de Aburrá): Medellín, Bello, Barbosa, Copacabana, La Estrella, Girardota, Itagüí, Envigado, Caldas y Sabaneta.

Villavicencio: Villavicencio, Acacías, Guamal, Restrepo (Meta) y Cumaral.

Participación de las marcas por área metropolitana - Acumulado 2019

Orden	Marca	Medellín (Valle de Aburrá)	Funza	Cota	Bucaramanga	Barranquilla	Mosquera	El Cerrito	Cali	Bogotá, D. C.	Neiva	Otras	Total	Distribución
1	CHEVROLET	400	164	161	88	67	37	14	39	16	15	357	1358	34%
2	HINO	70	105	86	32	7	3	6	15	7	8	157	496	12%
3	FOTON	132	118	13	31	38	8	33	2	6	11	102	494	12%
4	JAC	31	24	71	11	12	11	36	3	8	13	144	364	9%
5	KENWORTH	136	21	23	74	2	20	4	3	0	1	77	361	9%
6	MITSUBISHI FUSO	12	9	45	12	10	7	0	0	1	1	37	134	3%
7	INTERNATIONAL	29	15	8	4	4	10	3	10	1	7	38	129	3%
8	MERCEDES BENZ	20	42	19	5	1	0	2	0	5	0	18	112	3%
9	VOLKSWAGEN	19	30	6	2	1	10	0	0	16	0	26	110	3%
10	JMC	2	11	8	15	3	0	0	2	4	6	27	78	2%
11	HYUNDAI	12	12	9	4	5	6	0	9	2	0	16	75	2%
12	MACK	65	0	1	1	0	2	0	0	0	0	6	75	2%
13	FORD	3	21	2	2	5	2	0	4	6	1	16	62	2%
14	FREIGHTLINER	3	1	12	0	0	8	0	0	0	1	15	40	1%
15	SINOTRUK	5	11	2	0	4	1	2	0	0	0	7	32	1%
16	IVECO	8	4	0	1	0	0	0	0	0	0	9	22	1%
17	FOTON AUMAN	0	20	1	0	0	0	0	0	0	0	0	21	1%
18	YUEJIN - NAVECO	3	2	0	0	0	2	0	1	0	3	9	20	0%
19	SCANIA	1	0	0	0	0	0	0	0	0	0	10	11	0%
20	DAF	10	0	0	0	0	0	0	0	0	0	0	10	0%
21	SHACMAN	0	0	0	0	0	10	0	0	0	0	0	10	0%
22	FAW	1	7	0	0	0	0	0	0	0	0	0	8	0%
23	ROSENBAUER AMERICA	0	0	0	0	5	0	0	0	0	0	0	5	0%
24	SITOM	3	0	0	0	0	0	0	0	0	0	0	3	0%
25	DONG FENG	0	1	0	0	0	0	0	0	0	0	0	1	0%
26	ROSENBAUER	0	0	0	1	0	0	0	0	0	0	0	1	0%
27	OTRAS MARCAS	0	0	0	0	0	0	0	0	0	0	0	0	0%
Total %		23,9%	15,3%	11,6%	7,0%	4,1%	3,4%	2,5%	2,2%	1,8%	1,7%	26,6%	100,0%	100,0%
Total Matrículas		965	618	467	283	164	137	100	88	72	67	1.071	4.032	100%

Fuente: Cálculos Fenalco-Andi con base en cifras del RUNT.

Nota. Se utilizó la siguiente definición de área metropolitana, dada por agrupación de ciudades:

Bogotá, D. C.: Comprende la ciudad de Bogotá, D. C.

Barranquilla: Barranquilla, Puerto Colombia, Soledad, Malambo y Galapa.

Bucaramanga: Bucaramanga, Floridablanca, Girón y Piedecuesta.

Cali: Cali, Yumbo, Jamundí, Palmira y Candelaria.

Cartagena de Indios: Cartagena, Turbaco, Turbina, Clemencia,

Santa Catalina, Santa Rosa y Villanueva.

Pereira (Área Metropolitana): Pereira, Dosquebradas y La Virginia.

Cúcuta: Cúcuta, Villa del Rosario, Los Patios, El Zulia, San Cayetano y Puerto Santander.

Ibagué: Ibagué, Cajamarca, Alvarado, Coello y Piedras.

Manizales: Manizales, Neira, Chinchiná, Villamaría y Palestina.

Neiva: Neiva, Rivera, Palermo, Tello, Campoalegre, Baraya, Aipe y Villa vieja.

Medellín (Valle de Aburrá): Medellín, Bello, Barbosa, Copacabana, La Estrella,

Girardota, Itagüí, Envigado, Caldas y Sabaneta.

Villavicencio: Villavicencio, Acacías, Guamal, Restrepo (Meta) y Cumaral.

V. DEPARTAMENTOS

Comportamiento de las matrículas de vehículos de carga nuevos por departamento en agosto de 2019

Orden	Departamento	Mes	% Mes	Variación 2018/2019
1	Antioquia	202	36,4%	119,6%
2	Cundinamarca	170	30,6%	23,2%
3	Santander	41	7,4%	46,4%
4	Valle del Cauca	36	6,5%	44,0%
5	Atlántico	25	4,5%	66,7%
6	Boyacá	17	3,1%	-29,2%
7	Nariño	13	2,3%	62,5%
8	Huila	12	2,2%	33,3%
9	Norte de Santander	6	1,1%	100,0%
10	Caldas	5	0,9%	25,0%
11	Tolima	5	0,9%	66,7%
12	Risaralda	4	0,7%	-33,3%
13	Quindío	4	0,7%	-20,0%
14	Meta	4	0,7%	-60,0%
15	Cesar	3	0,5%	-25,0%
16	Bogotá D.C.	2	0,4%	-97,1%
17	Bolívar	1	0,2%	0,0%
18	Casanare	1	0,2%	0,0%
19	Magdalena	1	0,2%	-50,0%
20	Cauca	1	0,2%	-80,0%
21	Caquetá	1	0,2%	-
22	Córdoba	1	0,2%	-80,0%
23	Otros departamentos	0	0,0%	-
Total		555	100,0%	21,4%

Fuente: Cálculos Fenalco-Andi con base en cifras del RUNT.

Comportamiento de las matrículas de vehículos de carga nuevos por departamento – Acumulado 2019

Orden	Departamento	Acumulado Año	% Año	Variación 2018/2019
1	Cundinamarca	1.525	37,8%	32,4%
2	Antioquia	1.053	26,1%	84,7%
3	Santander	297	7,4%	42,8%
4	Valle del Cauca	264	6,5%	23,9%
5	Atlántico	179	4,4%	46,7%
6	Boyacá	108	2,7%	10,2%
7	Nariño	105	2,6%	59,1%
8	Bogotá D.C.	72	1,8%	-56,9%
9	Huila	71	1,8%	47,9%
10	Tolima	49	1,2%	88,5%
11	Risaralda	48	1,2%	29,7%
12	Meta	44	1,1%	25,7%
13	Norte de Santander	39	1,0%	30,0%
14	Caldas	35	0,9%	2,9%
15	Quindío	33	0,8%	106,3%
16	Bolívar	26	0,6%	23,8%
17	Cauca	20	0,5%	-63,6%
18	Cesar	15	0,4%	-68,8%
19	Córdoba	13	0,3%	-23,5%
20	Magdalena	10	0,2%	-33,3%
21	Casanare	10	0,2%	-28,6%
22	Sucre	3	0,1%	-57,1%
23	Putumayo	3	0,1%	200,0%
24	Caquetá	3	0,1%	-
25	Arauca	3	0,1%	-
26	Archipiélago de San Andrés, Providencia	2	0,0%	-75,0%
27	La Guajira	1	0,0%	-92,9%
28	Guaviare	1	0,0%	-
29	Otros departamentos	0	0,0%	0,0%
Total		4.032	100,0%	33,4%

Fuente: Cálculos Fenalco-Andi con base en cifras del RUNT.

Matrículas de vehículos de carga nuevos por departamento en agosto de 2019

Departamento	Camiones 0.0 < PBV ≤ 10.5 Tons.	Camiones 10.5 < PBV ≤ 17.0 Tons.	Camiones 17.0 < PBV ≤ 28.0 Tons.	Otros camiones	Tractocamiones	Total	%
Antioquia	146	3	2	32	19	202	36%
Cundinamarca	114	13	4	17	22	170	31%
Santander	23	5	2	6	5	41	7%
Valle del Cauca	31	2	0	2	1	36	6%
Atlántico	19	0	0	5	1	25	5%
Boyacá	4	2	0	3	8	17	3%
Nariño	3	1	0	3	6	13	2%
Huila	10	0	0	0	2	12	2%
Norte de Santander	5	0	0	1	0	6	1%
Caldas	3	0	0	1	1	5	1%
Tolima	5	0	0	0	0	5	1%
Risaralda	2	0	0	1	1	4	1%
Quindío	3	0	0	0	1	4	1%
Meta	2	0	0	2	0	4	1%
Cesar	2	0	0	1	0	3	1%
Bogotá D.C.	2	0	0	0	0	2	0%
Bolívar	1	0	0	0	0	1	0%
Casanare	1	0	0	0	0	1	0%
Magdalena	0	0	0	1	0	1	0%
Cauca	1	0	0	0	0	1	0%
Caquetá	1	0	0	0	0	1	0%
Córdoba	0	1	0	0	0	1	0%
Otros departamentos	0	0	0	0	0	0	0%
Total	378	27	8	75	67	555	100,00%

Fuente: Cálculos Fenalco-Andi con base en cifras del RUNT.

Matrículas de vehículos de carga nuevos por departamento - Acumulado 2019

Departamento	Camiones 0.0 < PBV ≤ 10.5 Tons.	Camiones 10.5 < PBV ≤ 17.0 Tons.	Camiones 17.0 < PBV ≤ 28.0 Tons.	Otros camiones	Tractocamiones	Total	%
Cundinamarca	968	144	16	182	215	1.525	38%
Antioquia	651	55	12	153	182	1.053	26%
Santander	149	16	8	42	82	297	7%
Valle del Cauca	197	17	8	32	10	264	7%
Atlántico	127	3	1	41	7	179	4%
Boyacá	36	22	1	5	44	108	3%
Nariño	63	10	0	16	16	105	3%
Bogotá D.C.	43	1	0	24	4	72	2%
Huila	42	4	5	14	6	71	2%
Tolima	41	2	0	6	0	49	1%
Risaralda	33	6	1	5	3	48	1%
Meta	32	5	0	6	1	44	1%
Norte de Santander	33	0	0	6	0	39	1%
Caldas	23	0	0	11	1	35	1%
Quindío	11	12	1	6	3	33	1%
Bolívar	20	0	0	6	0	26	1%
Cauca	12	4	0	2	2	20	0%
Cesar	12	0	0	3	0	15	0%
Córdoba	8	2	0	3	0	13	0%
Magdalena	5	0	0	5	0	10	0%
Casanare	9	0	0	1	0	10	0%
Sucre	2	0	0	1	0	3	0%
Putumayo	2	0	0	1	0	3	0%
Caquetá	3	0	0	0	0	3	0%
Arauca	1	0	0	2	0	3	0%
Archipiélago de San Andrés, Providencia	2	0	0	0	0	2	0%
La Guajira	1	0	0	0	0	1	0%
Guaviare	0	0	0	1	0	1	0%
Otros departamentos	0	0	0	0	0	0	0%
Total	2.526	303	53	574	576	4.032	100,00%

Fuente: Cálculos Fenalco-Andi con base en cifras del RUNT.

VI. ÁREAS METROPOLITANAS

Comportamiento de las matrículas de vehículos de carga nuevos por área metropolitana en agosto de 2019

Orden	Área Metropolitana	Mes	% Mes	Variación 2018/2019
1	Medellín (Valle de Aburrá)	193	34,8%	132,5%
2	Cota	67	12,1%	24,1%
3	Funza	50	9,0%	-3,8%
4	Bucaramanga	40	7,2%	48,1%
5	Barranquilla	24	4,3%	84,6%
6	Mosquera	14	2,5%	7,7%
7	El Cerrito	14	2,5%	40,0%
8	Cali	13	2,3%	550,0%
9	Neiva	10	1,8%	11,1%
10	Duitama	9	1,6%	800,0%
11	Cáqueza	8	1,4%	-
12	Chía	6	1,1%	100,0%
13	Guacarí	6	1,1%	-14,3%
14	Tangua	6	1,1%	-
15	Tunja	5	0,9%	66,7%
16	Manizales	5	0,9%	25,0%
17	Cúcuta	5	0,9%	150,0%
18	La Calera	5	0,9%	66,7%
19	Armenia	4	0,7%	-
20	Pasto	4	0,7%	300,0%
21	Villavicencio	3	0,5%	-70,0%
22	Zipaquirá	3	0,5%	50,0%
23	Ibagué	3	0,5%	-
24	Pereira (Área Metropolitana)	3	0,5%	-40,0%
25	Barbosa	2	0,4%	-
26	Villeta	2	0,4%	-
27	Valledupar	2	0,4%	-
28	Chocontá	2	0,4%	-
29	Sibaté	2	0,4%	100,0%
30	La Ceja	2	0,4%	-33,3%
	Otras	43	7,7%	-70,1%
	Total	555	100,0%	21,4%

Fuente: Cálculos Fenalco-Andi con base en cifras del RUNT.

La lista de los municipios que conforman las áreas metropolitanas se encuentra en la sección VIII. Anexos.

Comportamiento de las matrículas de vehículos de carga nuevos por área metropolitana – Acumulado 2019

Orden	Área Metropolitana	Acumulado Año	% Año	Variación 2018/2019
1	Medellín (Valle de Aburrá)	965	23,9%	83,8%
2	Funza	618	15,3%	42,7%
3	Cota	467	11,6%	20,1%
4	Bucaramanga	283	7,0%	45,1%
5	Barranquilla	164	4,1%	46,4%
6	Mosquera	137	3,4%	114,1%
7	El Cerrito	100	2,5%	138,1%
8	Cali	88	2,2%	72,5%
9	Bogotá, D. C.	72	1,8%	-56,9%
10	Neiva	67	1,7%	48,9%
11	Nariño	51	1,3%	64,5%
12	Zipaquirá	45	1,1%	60,7%
13	Pereira (Área Metropolitana)	45	1,1%	25,0%
14	La Calera	42	1,0%	-33,3%
15	Chía	38	0,9%	0,0%
16	Cúcuta	37	0,9%	85,0%
17	Armenia	33	0,8%	106,3%
18	Manizales	30	0,7%	-3,2%
19	Pradera	29	0,7%	163,6%
20	Moniquirá	28	0,7%	-36,4%
21	Guacarí	28	0,7%	-68,5%
22	Villavicencio	27	0,7%	-22,9%
23	Rionegro	27	0,7%	237,5%
24	Cajicá	27	0,7%	-22,9%
25	Mariquita	25	0,6%	108,3%
26	Duitama	25	0,6%	31,6%
27	Cáqueza	24	0,6%	50,0%
28	La Ceja	24	0,6%	100,0%
29	Girardot	24	0,6%	26,3%
30	Pasto	23	0,6%	130,0%
	Otras	439	10,9%	3,1%
	Total	4.032	100,0%	33,4%

Fuente: Cálculos Fenalco-Andi con base en cifras del RUNT.

La lista de los municipios que conforman las áreas metropolitanas se encuentra en la sección VIII. Anexos.

VII. CIUDADES

Comportamiento de las matrículas de vehículos de carga nuevos por ciudad en agosto de 2019

Orden	Ciudad	Mes	% Mes	Variación 2018/2019
1	Sabaneta	98	17,7%	415,8%
2	Cota	67	12,1%	24,1%
3	Envigado	57	10,3%	46,2%
4	Funza	50	9,0%	-3,8%
5	Bello	35	6,3%	218,2%
6	Girón	25	4,5%	127,3%
7	Puerto Colombia	16	2,9%	100,0%
8	Mosquera	14	2,5%	7,7%
9	El Cerrito	14	2,5%	40,0%
10	Palmira	12	2,2%	-
11	Bucaramanga	12	2,2%	-7,7%
12	Duitama	9	1,6%	800,0%
13	Cáqueza	8	1,4%	-
14	Barranquilla	7	1,3%	75,0%
15	Chía	6	1,1%	100,0%
16	Tangua	6	1,1%	-
17	Guacarí	6	1,1%	-14,3%
18	Rivera	5	0,9%	400,0%
19	Neiva	5	0,9%	-37,5%
20	La Calera	5	0,9%	66,7%
21	Manizales	5	0,9%	25,0%
22	Combita	5	0,9%	66,7%
23	Cúcuta	4	0,7%	100,0%
24	Pasto	4	0,7%	300,0%
25	Zipaquirá	3	0,5%	50,0%
26	Pereira	3	0,5%	-40,0%
27	Floridablanca	3	0,5%	0,0%
28	Ibagué	3	0,5%	-
29	Chocontá	2	0,4%	-
30	Bogotá, D.C.	2	0,4%	-97,1%
31	Rionegro	2	0,4%	-
32	Mariquita	2	0,4%	0,0%
33	Sibaté	2	0,4%	100,0%
34	Medellín	2	0,4%	-84,6%
35	Villavicencio	2	0,4%	-60,0%

Fuente: Cálculos Fenalco-Andi con base en cifras del RUNT.

Comportamiento de las matrículas de vehículos de carga nuevos por ciudad en agosto de 2019

Orden	Ciudad	Mes	% Mes	Variación 2018/2019
36	Armenia	2	0,4%	-50,0%
37	Villeta	2	0,4%	-
38	El Rosal	2	0,4%	0,0%
39	Santa Rosa De Viterbo	2	0,4%	-
40	Valledupar	2	0,4%	-
41	Madrid	2	0,4%	0,0%
42	Barbosa	2	0,4%	-
43	La Ceja	2	0,4%	-33,3%
44	La Mesa	2	0,4%	-
45	Marinilla	1	0,2%	0,0%
46	Los Patios	1	0,2%	-
47	Sabanagrande	1	0,2%	-50,0%
48	Chiquinquirá	1	0,2%	-
49	Ginebra	1	0,2%	0,0%
50	Montería	1	0,2%	-66,7%
51	Fundación	1	0,2%	0,0%
52	Guachucal	1	0,2%	-
53	Santa Rosa De Cabal	1	0,2%	0,0%
54	Nariño	1	0,2%	-83,3%
55	Soacha	1	0,2%	0,0%
56	Cajicá	1	0,2%	-
57	Turbaco	1	0,2%	-
58	Jamundí	1	0,2%	-
59	Ricaurte	1	0,2%	-
60	Pamplona	1	0,2%	-
61	Circasia	1	0,2%	0,0%
62	Florencia	1	0,2%	-
63	Fusagasugá	1	0,2%	-66,7%
64	Don Matías	1	0,2%	-
65	Santa Rosa De Osos	1	0,2%	-66,7%
66	Pitalito	1	0,2%	-
67	Galapa	1	0,2%	0,0%
68	Popayán	1	0,2%	-
69	Sonsón	1	0,2%	-
70	Pradera	1	0,2%	-66,7%
71	Tuluá	1	0,2%	-50,0%
72	La Estrella	1	0,2%	-
73	Uvate	1	0,2%	-50,0%
74	Pupiales	1	0,2%	-
75	Calarcá	1	0,2%	-
76	Restrepo	1	0,2%	-50,0%
77	Yopal	1	0,2%	0,0%
78	La Paz	1	0,2%	-
79	Acacias	1	0,2%	-50,0%
80	La Plata	1	0,2%	-
81	Otras Ciudades	0	0,0%	-100,0%
Total		555	100,0%	21,4%

Fuente: Cálculos Fenalco-Andi con base en cifras del RUNT.

Comportamiento de las matrículas de vehículos de carga nuevos por ciudad – Acumulado 2019

Orden	Ciudad	Acumulado Año	% Año	Variación 2018/2019
1	Funza	618	15,3%	42,7%
2	Cota	467	11,6%	20,1%
3	Envigado	330	8,2%	88,6%
4	Sabaneta	290	7,2%	77,9%
5	Bello	274	6,8%	166,0%
6	Mosquera	137	3,4%	114,1%
7	Girón	135	3,3%	43,6%
8	Puerto Colombia	131	3,2%	70,1%
9	Bucaramanga	114	2,8%	29,5%
10	El Cerrito	100	2,5%	138,1%
11	Bogotá, D.C.	72	1,8%	-56,9%
12	Nariño	51	1,3%	64,5%
13	Medellín	48	1,2%	-35,1%
14	Zipaquirá	45	1,1%	60,7%
15	Neiva	43	1,1%	16,2%
16	La Calera	42	1,0%	-33,3%
17	Chía	38	0,9%	0,0%
18	Palmira	36	0,9%	620,0%
19	Pereira	34	0,8%	3,0%
20	Floridablanca	32	0,8%	190,9%
21	Cali	30	0,7%	0,0%
22	Manizales	30	0,7%	-3,2%
23	Pradera	29	0,7%	163,6%
24	Cúcuta	29	0,7%	123,1%
25	Guacarí	28	0,7%	-68,5%
26	Moniquirá	28	0,7%	-36,4%
27	Rionegro	27	0,7%	237,5%
28	Cajicá	27	0,7%	-22,9%
29	Duitama	25	0,6%	31,6%
30	Barranquilla	25	0,6%	13,6%
31	Mariquita	25	0,6%	108,3%
32	Cáqueza	24	0,6%	50,0%
33	La Ceja	24	0,6%	100,0%
34	Ricaurte	23	0,6%	2200,0%
35	Pasto	23	0,6%	130,0%
36	Ibagué	22	0,5%	175,0%
37	Combita	21	0,5%	0,0%
38	Villavicencio	20	0,5%	33,3%
39	Soacha	20	0,5%	185,7%
40	Turbaco	18	0,4%	80,0%

Fuente: Cálculos Fenalco-Andi con base en cifras del RUNT.

Comportamiento de las matrículas de vehículos de carga nuevos por ciudad – Acumulado 2019

Orden	Ciudad	Acumulado Año	% Año	Variación 2018/2019
41	Uvate	17	0,4%	112,5%
42	Restrepoa	16	0,4%	77,8%
43	Sabanagrande	15	0,4%	66,7%
44	Madrid	15	0,4%	7,1%
45	Circasia	14	0,3%	250,0%
46	Armenia	14	0,3%	27,3%
47	Tangua	14	0,3%	55,6%
48	Rivera	13	0,3%	116,7%
49	Fusagasugá	12	0,3%	0,0%
50	El Rosal	12	0,3%	20,0%
51	Yumbo	12	0,3%	33,3%
52	Popayán	11	0,3%	175,0%
53	Valledupar	11	0,3%	120,0%
54	Dosquebradas	11	0,3%	450,0%
55	Palermo	11	0,3%	450,0%
56	Girardota	10	0,2%	66,7%
57	Yopal	10	0,2%	-9,1%
58	Marinilla	9	0,2%	80,0%
59	Candelaria	9	0,2%	50,0%
60	Santa Rosa De Osos	9	0,2%	0,0%
61	Chocontá	9	0,2%	350,0%
62	Tuluá	8	0,2%	60,0%
63	Sibaté	8	0,2%	100,0%
64	Galapa	8	0,2%	-27,3%
65	Barrancabermeja	8	0,2%	-11,1%
66	Cerete	7	0,2%	-41,7%
67	Guateque	7	0,2%	250,0%
68	Villa De Leyva	6	0,1%	200,0%
69	Villa Del Rosario	6	0,1%	-33,3%
70	Arjona	6	0,1%	-25,0%
71	Santa Marta	6	0,1%	-33,3%
72	Copacabana	5	0,1%	400,0%
73	La Mesa	5	0,1%	66,7%
74	Paipa	5	0,1%	-

Fuente: Cálculos Fenalco-Andi con base en cifras del RUNT.

Comportamiento de las matrículas de vehículos de carga nuevos por ciudad – Acumulado 2019

Orden	Ciudad	Acumulado Año	% Año	Variación 2018/2019
75	Don Matías	5	0,1%	400,0%
76	Calarcá	5	0,1%	400,0%
77	La Estrella	5	0,1%	-
78	Santa Rosa De Viterbo	5	0,1%	400,0%
79	Sogamoso	4	0,1%	100,0%
80	Guamal	4	0,1%	-42,9%
81	Guadalajara De Buga	4	0,1%	100,0%
82	Riosucio	4	0,1%	100,0%
83	Chachagüí	4	0,1%	300,0%
84	Montería	4	0,1%	-20,0%
85	Guachucal	4	0,1%	100,0%
86	Santander De Quilichao	4	0,1%	-20,0%
87	Barbosa	4	0,1%	-
88	La Paz	3	0,1%	-25,0%
89	Corozal	3	0,1%	-40,0%
90	Timbío	3	0,1%	0,0%
91	Aracataca	3	0,1%	-40,0%
92	Santa Rosa De Cabal	3	0,1%	200,0%
93	Arauca	3	0,1%	-
94	Acacias	3	0,1%	-25,0%
95	Pupiales	3	0,1%	50,0%
96	Ginebra	3	0,1%	200,0%
97	Cartago	3	0,1%	50,0%
98	Villeta	3	0,1%	50,0%
99	Piedecuesta	2	0,0%	0,0%
100	El Carmen De Viboral	2	0,0%	-
	Otras Ciudades	65	1,6%	-68,3%
	Total	4.032	100,0%	33,4%

Fuente: Cálculos Fenalco-Andi con base en cifras del RUNT.

Matrículas de vehículos de carga nuevos por ciudad en agosto de 2019

Ciudad	Camiones 0.0 < PBV ≤ 10.5 Tons.	Camiones 10.5 < PBV ≤ 17.0 Tons.	Camiones 17.0 < PBV ≤ 28.0 Tons.	Otros camiones	Tractocamiones	Total	%
Sabaneta	70	2	0	12	14	98	18%
Cota	50	6	1	5	5	67	12%
Envigado	32	0	2	19	4	57	10%
Funza	36	2	2	3	7	50	9%
Bello	34	0	0	0	1	35	6%
Girón	14	3	1	4	3	25	5%
Puerto Colombia	15	0	0	1	0	16	3%
Mosquera	6	1	0	4	3	14	3%
El Cerrito	14	0	0	0	0	14	3%
Palmira	8	2	0	1	1	12	2%
Bucaramanga	7	2	0	2	1	12	2%
Duitama	1	0	0	1	7	9	2%
Cáqueza	3	2	1	1	1	8	1%
Barranquilla	3	0	0	4	0	7	1%
Chía	6	0	0	0	0	6	1%
Tangua	0	0	0	0	6	6	1%
Guacarí	6	0	0	0	0	6	1%
Rivera	3	0	0	0	2	5	1%
Neiva	5	0	0	0	0	5	1%
La Calera	3	1	0	0	1	5	1%
Manizales	3	0	0	1	1	5	1%
Combita	1	2	0	2	0	5	1%
Cúcuta	4	0	0	0	0	4	1%
Pasto	1	1	0	2	0	4	1%
Zipaquirá	2	0	0	1	0	3	1%
Pereira	2	0	0	1	0	3	1%
Floridablanca	2	0	0	0	1	3	1%
Ibagué	3	0	0	0	0	3	1%
Chocontá	0	0	0	0	2	2	0%
Bogotá, D.C.	2	0	0	0	0	2	0%
Rionegro	2	0	0	0	0	2	0%
Mariquita	2	0	0	0	0	2	0%
Sibaté	1	0	0	0	1	2	0%
Medellín	2	0	0	0	0	2	0%
Villavicencio	1	0	0	1	0	2	0%
Armenia	1	0	0	0	1	2	0%

Fuente: Cálculos Fenalco-Andi con base en cifras del RUNT.

Matrículas de vehículos de carga nuevos por ciudad en agosto de 2019

Ciudad	Camiones 0.0 < PBV ≤ 10.5 Tons.	Camiones 10.5 < PBV ≤ 17.0 Tons.	Camiones 17.0 < PBV ≤ 28.0 Tons.	Otros camiones	Tractocamiones	Total	%
Villeta	0	0	0	0	2	2	0%
El Rosal	1	1	0	0	0	2	0%
Santa Rosa De Viterbo	1	0	0	0	1	2	0%
Valledupar	2	0	0	0	0	2	0%
Madrid	2	0	0	0	0	2	0%
Barbosa	1	0	1	0	0	2	0%
La Ceja	1	0	0	1	0	2	0%
La Mesa	2	0	0	0	0	2	0%
Marinilla	1	0	0	0	0	1	0%
Los Patios	0	0	0	1	0	1	0%
Sabanagrande	1	0	0	0	0	1	0%
Chiquinquirá	1	0	0	0	0	1	0%
Ginebra	1	0	0	0	0	1	0%
Montería	0	1	0	0	0	1	0%
Fundación	0	0	0	1	0	1	0%
Guachucal	0	0	0	1	0	1	0%
Santa Rosa De Cabal	0	0	0	0	1	1	0%
Nariño	1	0	0	0	0	1	0%
Soacha	0	0	0	1	0	1	0%
Cajicá	0	0	0	1	0	1	0%
Turbaco	1	0	0	0	0	1	0%
Jamundí	1	0	0	0	0	1	0%
Ricaurte	1	0	0	0	0	1	0%
Pamplona	1	0	0	0	0	1	0%
Circasia	1	0	0	0	0	1	0%
Florencia	1	0	0	0	0	1	0%
Fusagasugá	0	0	0	1	0	1	0%
Don Matías	0	1	0	0	0	1	0%
Santa Rosa De Osos	1	0	0	0	0	1	0%
Pitalito	1	0	0	0	0	1	0%
Galapa	0	0	0	0	1	1	0%
Popayán	1	0	0	0	0	1	0%
Sonsón	1	0	0	0	0	1	0%
Pradera	0	0	0	1	0	1	0%

Fuente: Cálculos Fenalco-Andi con base en cifras del RUNT.

Matrículas de vehículos de carga nuevos por ciudad en agosto de 2019

Ciudad	Camiones 0.0 < PBV ≤ 10.5 Tons.	Camiones 10.5 < PBV ≤ 17.0 Tons.	Camiones 17.0 < PBV ≤ 28.0 Tons.	Otros camiones	Tractocamiones	Total	%
Tuluá	1	0	0	0	0	1	0%
La Estrella	1	0	0	0	0	1	0%
Uvate	1	0	0	0	0	1	0%
Pupiales	1	0	0	0	0	1	0%
Calarcá	1	0	0	0	0	1	0%
Restrepo	1	0	0	0	0	1	0%
Yopal	1	0	0	0	0	1	0%
La Paz	0	0	0	1	0	1	0%
Acacias	0	0	0	1	0	1	0%
La Plata	1	0	0	0	0	1	0%
Otras Ciudades	0	0	0	0	0	0	0%
Total	378	27	8	75	67	555	100%

Fuente: Cálculos Fenalco-Andi con base en cifras del RUNT.

Matrículas de vehículos de carga nuevos por ciudad - Acumulado 2019

Ciudad	Camiones 0.0 < PBV ≤ 10.5 Tons.	Camiones 10.5 < PBV ≤ 17.0 Tons.	Camiones 17.0 < PBV ≤ 28.0 Tons.	Otros camiones	Tractocamiones	Total	%
Funza	409	75	4	72	58	618	15%
Cota	322	36	5	43	61	467	12%
Envigado	189	17	7	91	26	330	8%
Sabaneta	183	9	4	34	60	290	7%
Bello	172	16	0	6	80	274	7%
Mosquera	58	9	1	26	43	137	3%
Girón	92	7	2	22	12	135	3%
Puerto Colombia	102	2	1	25	1	131	3%
Bucaramanga	47	4	4	9	50	114	3%
El Cerrito	84	2	4	4	6	100	2%
Bogotá, D.C.	43	1	0	24	4	72	2%
Nariño	35	3	0	7	6	51	1%

Fuente: Cálculos Fenalco-Andi con base en cifras del RUNT.

Matrículas de vehículos de carga nuevos por ciudad - Acumulado 2019

Ciudad	Camiones 0,0 < PBV ≤ 10,5 Tons.	Camiones 10,5 < PBV ≤ 17,0 Tons.	Camiones 17,0 < PBV ≤ 28,0 Tons.	Otros camiones	Tractocamiones	Total	%
Medellín	39	0	1	3	5	48	1%
Zipaquirá	40	1	0	4	0	45	1%
Neiva	27	1	5	9	1	43	1%
La Calera	27	1	0	3	11	42	1%
Chía	30	3	1	4	0	38	1%
Palmira	25	6	1	3	1	36	1%
Pereira	27	3	0	3	1	34	1%
Floridablanca	3	5	1	5	18	32	1%
Cali	18	1	1	10	0	30	1%
Manizales	22	0	0	7	1	30	1%
Pradera	22	1	0	6	0	29	1%
Cúcuta	27	0	0	2	0	29	1%
Guacarí	19	7	1	1	0	28	1%
Moniquirá	0	8	0	0	20	28	1%
Rionegro	20	1	0	6	0	27	1%
Cajicá	11	2	0	5	9	27	1%
Duitama	8	1	1	1	14	25	1%
Barranquilla	13	1	0	11	0	25	1%
Mariquita	21	0	0	4	0	25	1%
Cáqueza	11	3	2	4	4	24	1%
La Ceja	11	5	0	2	6	24	1%
Ricaurte	12	4	1	6	0	23	1%
Pasto	16	1	0	4	2	23	1%
Ibagué	18	2	0	2	0	22	1%
Combita	10	7	0	2	2	21	1%
Villavicencio	9	5	0	5	1	20	0%
Soacha	12	2	0	5	1	20	0%
Turbaco	13	0	0	5	0	18	0%
Uvate	3	0	0	6	8	17	0%
Restrepo	16	0	0	0	0	16	0%
Sabanagrande	9	0	0	1	5	15	0%
Madrid	13	1	0	0	1	15	0%
Circasia	4	9	0	0	1	14	0%
Armenia	3	3	1	6	1	14	0%
Tongva	4	1	0	1	8	14	0%
Rivera	9	0	0	1	3	13	0%
Fusagasugá	4	2	2	3	1	12	0%
El Rosal	7	4	0	0	1	12	0%

Fuente: Cálculos Fenalco-Andi con base en cifras del RUNT.

Matrículas de vehículos de carga nuevos por ciudad - Acumulado 2019

Ciudad	Camione s 0.0 < PBV ≤ 10.5 Tons.	Camione s 10.5 < PBV ≤ 17.0 Tons.	Camione s 17.0 < PBV ≤	Otros camiones	Tractoca miones	Total	%
Yumbo	7	0	1	2	2	12	0%
Popayán	6	3	0	1	1	11	0%
Valledupar	10	0	0	1	0	11	0%
Dosquebradas	6	3	0	2	0	11	0%
Palermo	4	2	0	3	2	11	0%
Girardota	10	0	0	0	0	10	0%
Yopal	9	0	0	1	0	10	0%
Marinilla	5	0	0	2	2	9	0%
Candelaria	8	0	0	1	0	9	0%
Santa Rosa De Osos	3	2	0	3	1	9	0%
Chocontá	1	0	0	0	8	9	0%
Tuluá	5	0	0	3	0	8	0%
Sibaté	1	0	0	0	7	8	0%
Galapa	3	0	0	4	1	8	0%
Barrancabermeja	2	0	0	4	2	8	0%
Cerete	4	1	0	2	0	7	0%
Guateque	4	2	0	1	0	7	0%
Villa De Leyva	4	1	0	0	1	6	0%
Villa Del Rosario	4	0	0	2	0	6	0%
Arjona	5	0	0	1	0	6	0%
Santa Marta	3	0	0	3	0	6	0%
Copacabana	2	2	0	0	1	5	0%
La Mesa	4	1	0	0	0	5	0%
Paipa	4	0	0	0	1	5	0%
Don Matías	1	3	0	1	0	5	0%
Calarcá	4	0	0	0	1	5	0%
La Estrella	4	0	0	1	0	5	0%
Santa Rosa De Viterbo	1	0	0	0	4	5	0%
Sogamoso	1	3	0	0	0	4	0%
Guamal	4	0	0	0	0	4	0%
Guadalajara De Buga	3	0	0	1	0	4	0%
Riosucio	0	0	0	4	0	4	0%
Chachagüí	3	0	0	1	0	4	0%
Montería	2	1	0	1	0	4	0%
Guachucal	1	1	0	2	0	4	0%
Santander De Quilichao	3	0	0	1	0	4	0%
Barbosa	3	0	1	0	0	4	0%
La Paz	1	0	0	2	0	3	0%
Corozal	2	0	0	1	0	3	0%
Timbío	2	1	0	0	0	3	0%
Aracataca	2	0	0	1	0	3	0%
Santa Rosa De Cabal	0	0	1	0	2	3	0%
Arauca	1	0	0	2	0	3	0%
Acacias	2	0	0	1	0	3	0%
Pupiales	2	0	0	1	0	3	0%
Ginebra	2	0	0	1	0	3	0%
Cartago	3	0	0	0	0	3	0%
Villeta	0	0	0	1	2	3	0%
Piedecuesta	2	0	0	0	0	2	0%
El Carmen De Viboral	2	0	0	0	0	2	0%
Otras ciudades	42	5	0	13	5	65	2%
Total	2.526	303	53	574	576	4.032	100%

Fuente: Cálculos Fenalco-Andi con base en cifras del RUNT.

VIII. ANEXOS

Definición de las áreas metropolitanas y sus municipios

	Área Metropolitana	Municipios
1	Bogotá, D. C.	Bogotá, D. C.
2	Armenia	Armenia
3	Armenia	Calarcá
4	Armenia	Circasia
5	Armenia	La Tebaida
6	Armenia	Montenegro
7	Armenia	Salento
8	Barranquilla	Barranquilla
9	Barranquilla	Galapa
10	Barranquilla	Malambo
11	Barranquilla	Puerto Colombia
12	Barranquilla	Soledad
13	Bucaramanga	Bucaramanga
14	Bucaramanga	Floridablanca
15	Bucaramanga	Girón
16	Bucaramanga	Piedecuesta
17	Cali	Cali
18	Cali	Candelaria
19	Cali	Jamundí
20	Cali	Palmira
21	Cali	Yumbo
22	Cartagena de Indias	Cartagena
23	Cartagena de Indias	Clemencia
24	Cartagena de Indias	Santa Catalina
25	Cartagena de Indias	Santa Rosa
26	Cartagena de Indias	Turbaco
27	Cartagena de Indias	Turbina
28	Cartagena de Indias	Villanueva (Bolívar)
29	Pereira (Área Metropolitana)	Dosquebradas
30	Pereira (Área Metropolitana)	La Virginia
31	Pereira (Área Metropolitana)	Pereira
32	Cúcuta	Cúcuta
33	Cúcuta	El Zulia
34	Cúcuta	Los Patios
35	Cúcuta	Puerto Santander
36	Cúcuta	San Cayetano
37	Cúcuta	Villa del Rosario

Definición de las áreas metropolitanas y sus municipios

	Área Metropolitana	Municipios
38	Girardot	Flandes
39	Girardot	Girardot
40	Girardot	Ricaurte (Cundinamarca)
41	Ibagué	Alvarado
42	Ibagué	Cajamarca
43	Ibagué	Coello
44	Ibagué	Ibagué
45	Ibagué	Piedras
46	Manizales	Chinchiná
47	Manizales	Manizales
48	Manizales	Neira
49	Manizales	Palestina
50	Manizales	Villamaría
51	Montería	Cereté
52	Montería	Ciénaga de Oro
53	Montería	Montería
54	Montería	San Carlos
55	Montería	San Pelayo
56	Neiva	Aipe
57	Neiva	Baraya
58	Neiva	Campoalegre
59	Neiva	Neiva
60	Neiva	Palermo
61	Neiva	Rivera
62	Neiva	Tello
63	Neiva	Villa vieja
64	Popayán	Cajibío
65	Popayán	El Tambo
66	Popayán	Piendamó
67	Popayán	Popayán
68	Popayán	Timbío

Definición de las áreas metropolitanas y sus municipios

	Área Metropolitana	Municipios
69	Santa Marta	Ciénaga
70	Santa Marta	Pueblo Viejo
71	Santa Marta	Santa Marta
73	Sincelejo	Los Palmitos
74	Sincelejo	Morroa
75	Sincelejo	Sampués
76	Sincelejo	Sincelejo
77	Tunja	Chivatá
78	Tunja	Cómbita
79	Tunja	Cucaita
80	Tunja	Motavita
81	Tunja	Oicatá
82	Tunja	Samacá
83	Tunja	Siachoque
84	Tunja	Sora
85	Tunja	Soracá
86	Tunja	Sotaquirá
87	Tunja	Toca
88	Tunja	Tunja
89	Tunja	Tuta
90	Tunja	Ventaquemada
91	Medellín (Valle de Aburrá)	Barbosa (Antioquia)
92	Medellín (Valle de Aburrá)	Bello
93	Medellín (Valle de Aburrá)	Caldas
94	Medellín (Valle de Aburrá)	Copacabana
95	Medellín (Valle de Aburrá)	Envigado
96	Medellín (Valle de Aburrá)	Girardota
97	Medellín (Valle de Aburrá)	Itagüí
98	Medellín (Valle de Aburrá)	La Estrella
99	Medellín (Valle de Aburrá)	Medellín
100	Medellín (Valle de Aburrá)	Sabaneta

Definición de las áreas metropolitanas y sus municipios

	Área Metropolitana	Municipios
101	Valledupar	Agustín Codazzi
102	Valledupar	Balcón del Cesar
103	Valledupar	La Paz (Cesar)
105	Valledupar	San Diego
106	Valledupar	Valledupar
107	Villavicencio	Acacías
108	Villavicencio	Cumaral
109	Villavicencio	Guamal
110	Villavicencio	Restrepo (Meta)
111	Villavicencio	Villavicencio
	Otras Ciudades	Municipios individuales sin agrupación

Nota: Los municipios sin área metropolitana aparecen listados individualmente.